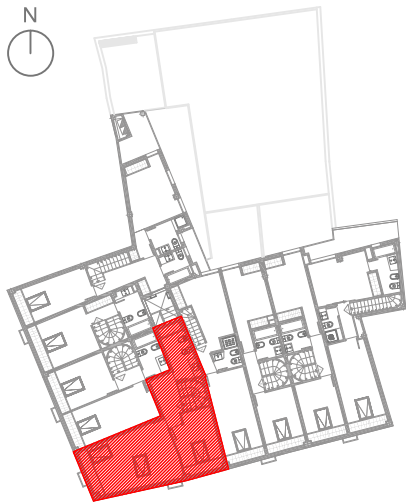


VIVIENDA TIPO D

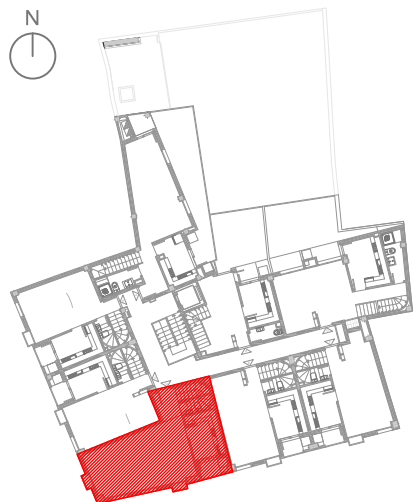
VIVIENDA TIPO D		PLANTA PRIMERA	PLANTA BAJO CUBIERTA	TOTAL VIVIENDA
S.U.	COMPUTABLE	38.95 m ²	32.50 m ²	71.45 m ²
	NO COMPUTABLE	0.80 m ²	13.10 m ²	13.90 m ²
	TOTAL			85.35 m ²
S.C.		45.55 m ²	40.40 m ²	85.95 m ²
S.C. CON REPERCUSION				96.90 m ²



ESQUEMA SITUACIÓN DEL TIPO -D- P. BAJO CUBIERTA



VIVIENDA TIPO -D- PLANTA BAJO CUBIERTA (B/C) escala 1 / 100



ESQUEMA SITUACIÓN DEL TIPO -D- PLANTA PRIMERA



VIVIENDA TIPO -D- PLANTA DE ACCESO (1ª) escala 1 / 100

