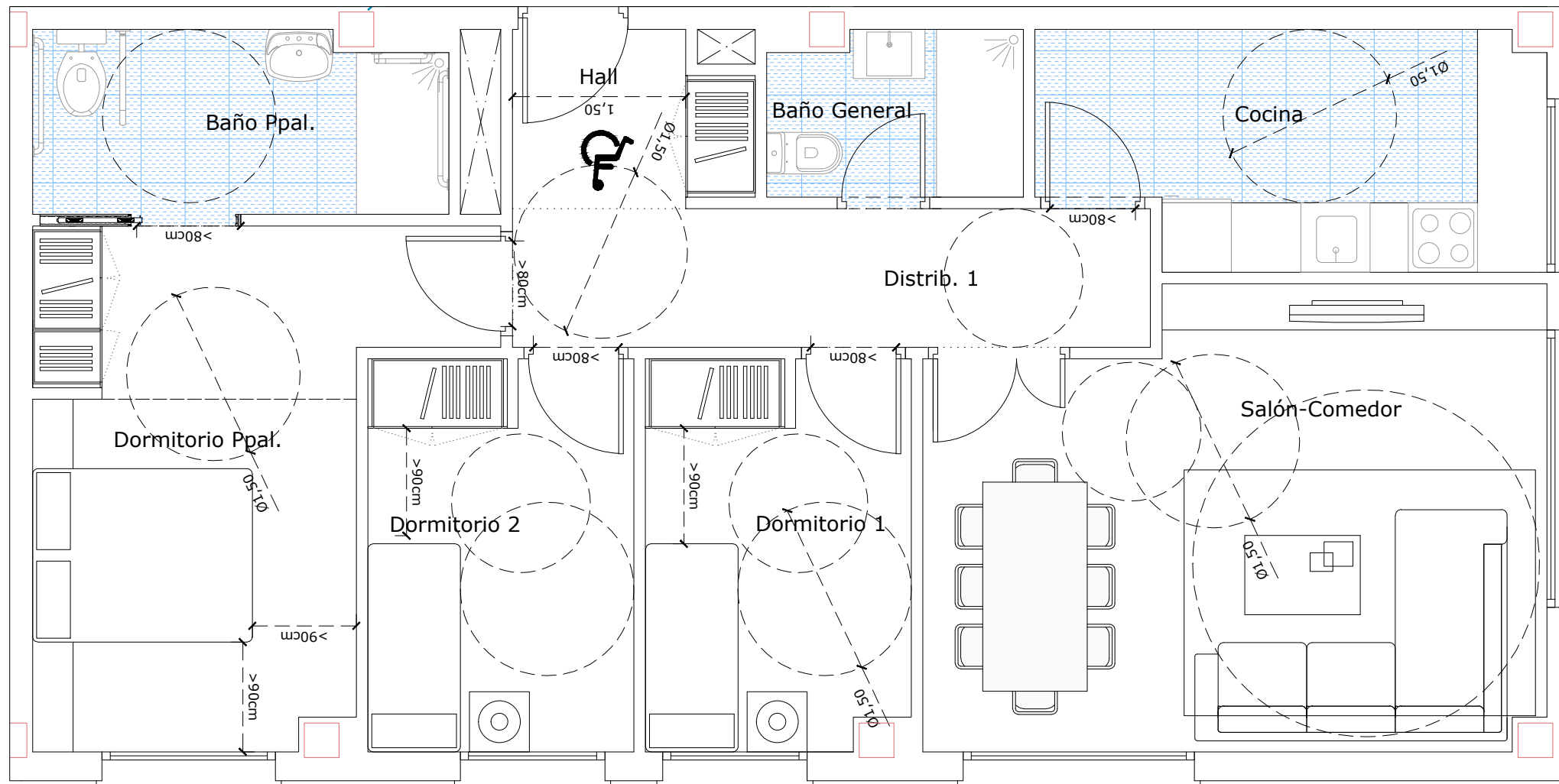


PLANTA BAJA



VIVIENDA TIPO 11 3D	SUP.UTIL
Hall	3.14 m ²
Cocina	8.62 m ²
Salon-Comedor	20.56 m ²
Distribuidor	6.62 m ²
Dormitorio Principal	13.93 m ²
Dormitorio 01	7.70 m ²
Dormitorio 02	7.85 m ²
Baño Principal	5.66 m ²
Baño General	3.16 m ²
TOTAL SUPERFICIE UTIL	77.24 m²
TOTAL SUP. CONSTRUIDA CON COMUNES	101.99 m²

