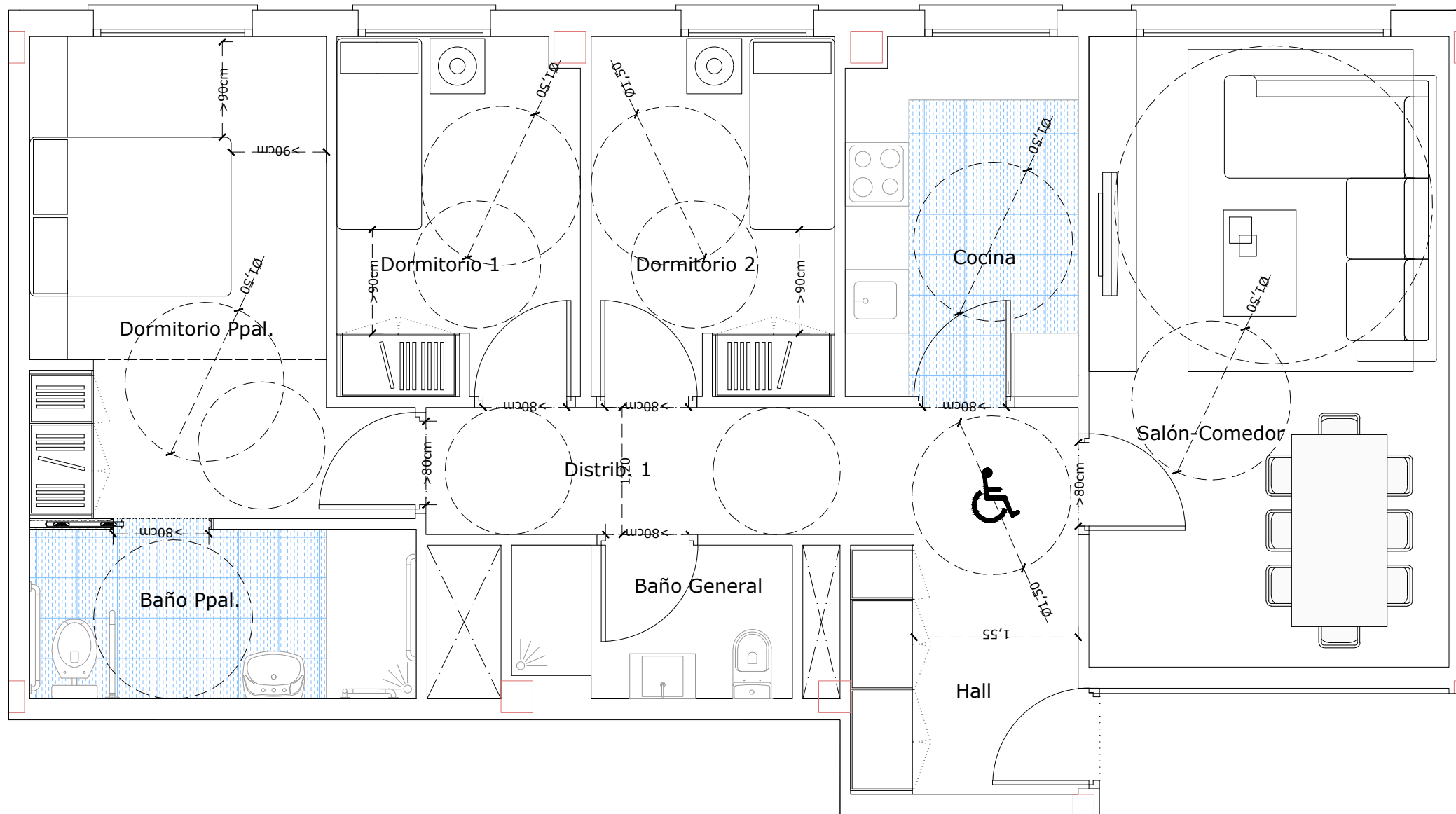


PLANTA BAJA



VIVIENDA TIPO 34 3D	SUP.UTIL
Hall	7.26 m ²
Cocina	7.45 m ²
Salon-Comedor	20.32 m ²
Distribuidor	5.53 m ²
Dormitorio Principal	13.66 m ²
Dormitorio 01	7.86 m ²
Dormitorio 02	7.77 m ²
Baño Principal	5.93 m ²
Baño General	3.77 m ²
TOTAL SUPERFICIE UTIL	79.55 m²
TOTAL SUP. CONSTRUIDA CON COMUNES	105.51 m²

