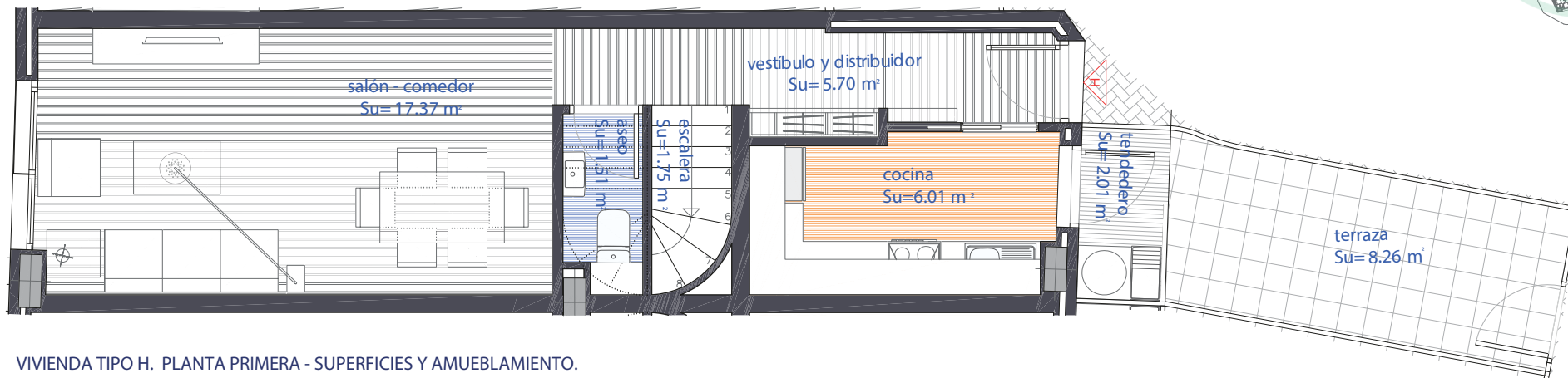
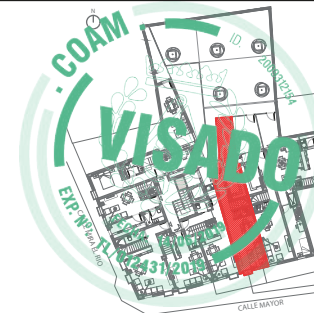
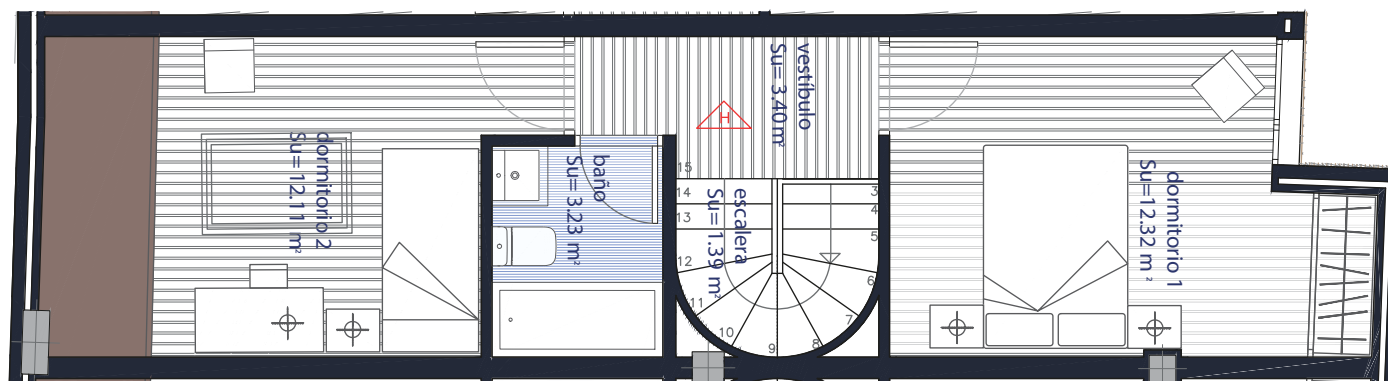


VIV. TIPO H	PLANTA PRIMERA (m ²)	PLANTA B/CUB. (m ²)	TOTAL (m ²)
S.U.	34,35	30,29	64,64
S.C.	39,54	37,01	76,55
S.C. CON REPERC. DE Z.C.			83,79



VIVIENDA TIPO H. PLANTA PRIMERA - SUPERFICIES Y AMUEBLAMIENTO.



VIVIENDA TIPO H. PLANTA BAJA CUBIERTA - SUPERFICIES Y AMUEBLAMIENTO.


Este certificado es ORIGINAL y está firmado digitalmente por la autoridad del COAM. Para verificar su validez, utilice estos códigos en la siguiente dirección: <https://visado.coam.org/visado/validar.jsp> Expediente 2006556023 id 2009312154 fecha 13.06.2019



Fecha
MAYO 2019

Escala
1/50 1/600

PROPIEDAD:
QUINTANR DEL REY PATRIMONIO, S.L.

ARQUITECTO:

RUBÉN OTERO JIMÉNEZ
IVÁN OTERO JIMÉNEZ

PROYECTO BÁSICO PARA LA CONSTRUCCIÓN DE 10 VIVIENDAS, 1 LOCAL COMERCIAL, Y 15 PLAZAS DE GARAJE APARCAMIENTO, 10 TRASTEROS Y URBANIZACIÓN INTERIOR, EN SOLAR SITO EN LA CALLE MAYOR Nº 26 DE ALGETE 28.110 MADRID

PLANO
VIV. TIPO H. P. PRIMERA - COTAS, SUPERFICIES Y AMUEBLAMIENTO.

Nº PLANO:
AT-15

Nº PROJ.:
575 B*