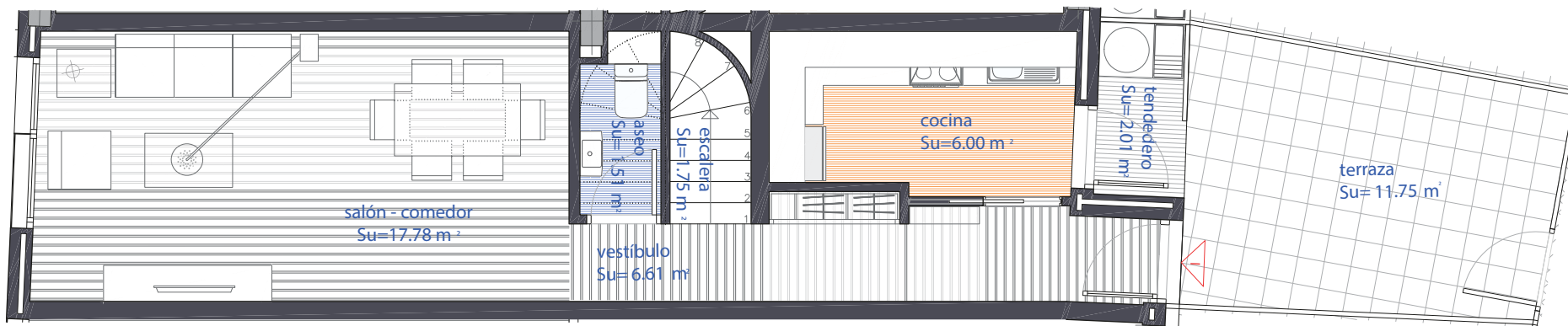
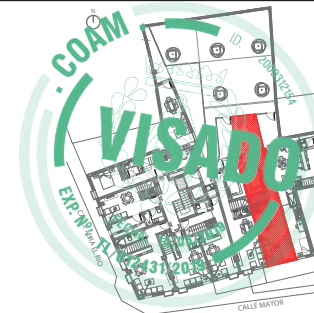
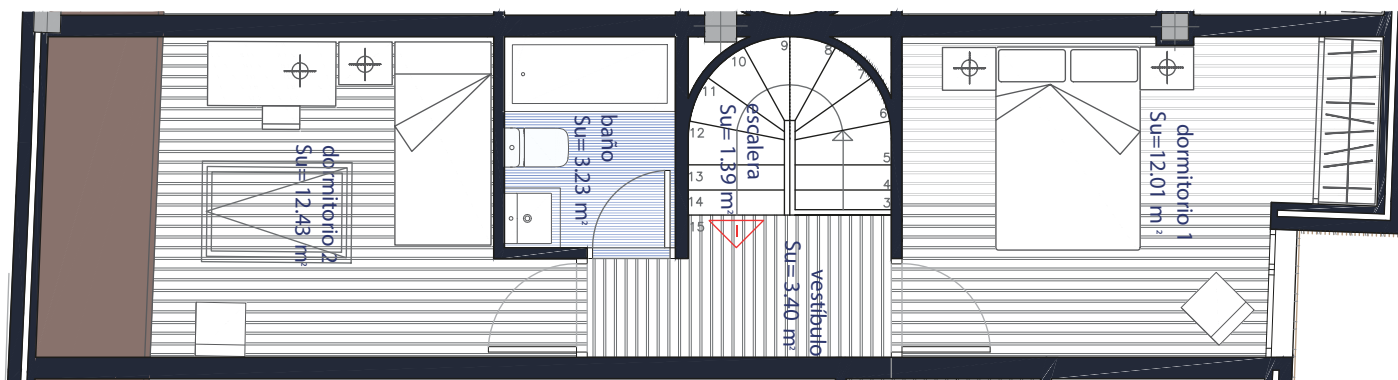


VIV. TIPO I	PLANTA PRIMERA (m <sup>2</sup> )	PLANTA B/CUB. (m <sup>2</sup> )	TOTAL (m <sup>2</sup> )
S.U.	35,66	32,46	68,12
S.C.	40,55	37,08	77,63
S.C. CON REPERC. DE Z.C.			84,97



VIVIENDA TIPO I. PLANTA PRIMERA - SUPERFICIES Y AMUEBLAMIENTO.



VIVIENDA TIPO I. PLANTA BAJA CUBIERTA - SUPERFICIES Y AMUEBLAMIENTO.


Este certificado es ORIGINAL y está firmado digitalmente por la autoridad del COAM. Para verificar su validez, utilice estos códigos en la siguiente dirección: <https://visado.coam.org/visado/validar.jsp> Expediente 2006556023 id 2009312154 fecha 13.06.2019



Fecha  
MAYO 2019

Escala  
1/50 1/600

PROPIEDAD:  
QUINTANAR DEL REY PATRIMONIO, S.L.

ARQUITECTO:  
  
RUBÉN OTERO JIMÉNEZ  
IVÁN OTERO JIMÉNEZ

PROYECTO BÁSICO PARA LA CONSTRUCCIÓN DE 10 VIVIENDAS, 1 LOCAL COMERCIAL, Y 15 PLAZAS DE GARAJE APARCAMIENTO, 10 TRASTEROS Y URBANIZACIÓN INTERIOR, EN SOLAR SITO EN LA CALLE MAYOR Nº 26 DE ALGETE  
28.110 MADRID

PLANO  
VIV. TIPO I. P. PRIMERA - COTAS, SUPERFICIES Y AMUEBLAMIENTO.

Nº PLANO: AT-17  
Nº PROJ.: 575 B\*