



VIVIENDA TIPO 3 2D	SUP.UTIL
Hall	5,25 m ²
Cocina	11,55 m ²
Salon-Comedor	22,00 m ²
Distribuidor	1,79 m ²
Dormitorio Principal	12,87 m ²
Dormitorio 01	10,07 m ²
Baño Principal	5,03 m ²
Baño General	5,78 m ²

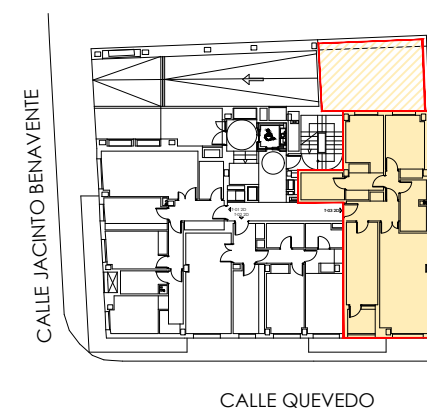
TOTAL INTERIOR 74,34 m²

Tendedero 2,86 m²

TOTAL SUP. ÚTIL 77,20 m²

TOTAL CONSTR. VIVIENDA CON ZZCC 103,49 m²

PLANTA BAJA



VIVIENDA TIPO-03 2D
E: 1/75

