

VIVIENDA TIPO 4 2D	SUP.UTIL
Hall	8,40 m ²
Cocina	8,91 m ²
Salon-Comedor	24,21 m ²
Distribuidor	4,81 m ²
Dormitorio Principal	13,60 m ²
Dormitorio 01	10,50 m ²
Baño Principal	3,64 m ²
Baño General	3,68 m ²

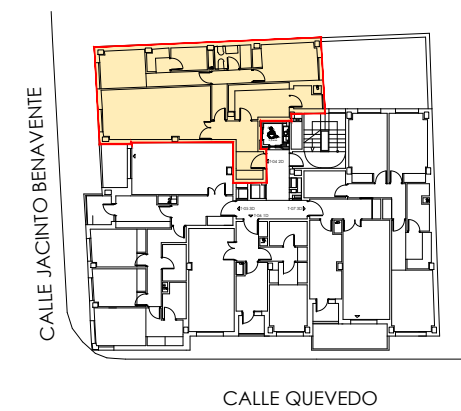
TOTAL INTERIOR	77,75 m²
-----------------------	----------------------------

Tendedero	2,49 m ²
-----------	---------------------

TOTAL SUP. ÚTIL	80,24 m²
------------------------	----------------------------

TOTAL CONSTR. VIVIENDA CON ZZCC	106,08 m²
--	-----------------------------

PLANTAS 1ª, 2ª Y 3ª



VIVIENDA TIPO-04 2D
E: 1/50

