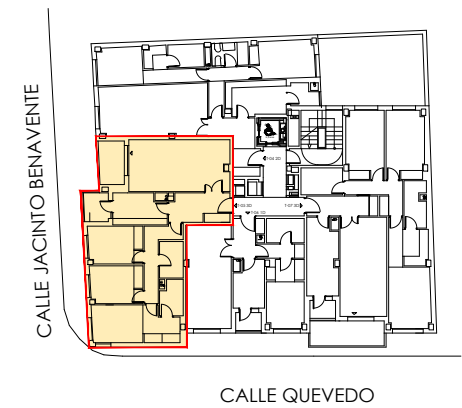




VIVIENDA TIPO 5 3D	SUP.UTIL
Hall	7,80 m ²
Cocina	7,10 m ²
Salon-Comedor	23,02 m ²
Distribuidor	6,31 m ²
Dormitorio Principal	13,34 m ²
Dormitorio 01	8,64 m ²
Dormitorio 02	8,98 m ²
Baño Principal	3,46 m ²
Baño General	3,82 m ²
TOTAL INTERIOR	82,47 m²
Tendedero	3,04 m ²
Terraza	4,77 m ²
TOTAL SUP. ÚTIL	90,28 m²
TOTAL CONSTR. VIVIENDA CON ZZCC	117,59 m²

PLANTAS 1ª, 2ª Y 3ª



VIVIENDA TIPO-05 3D
E: 1/50

