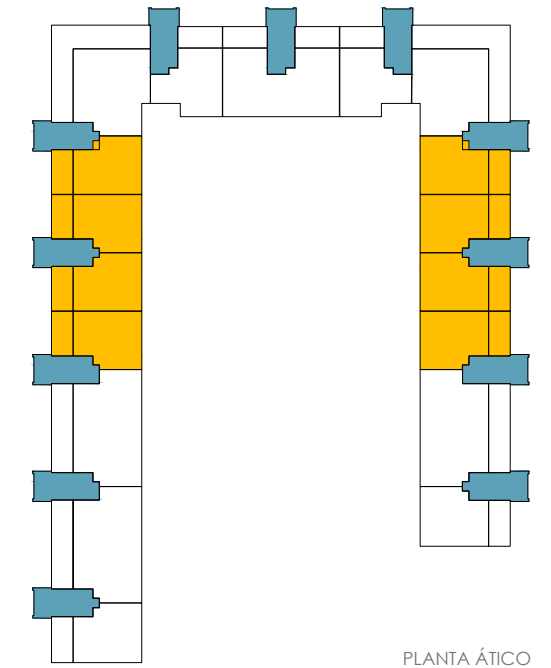


TIPO 10_2D



PLANTA ÁTICO

Nº VIVIENDAS: 8 Unidades

VIVIENDA TIPO 10 2D	SUP.UTIL
Hall	5,72 m ²
Salon-Comedor	19,58 m ²
Cocina	8,38 m ²
Distribuidor	2,24 m ²
Dormitorio Principal	11,68 m ²
Dormitorio 01	7,85 m ²
Baño Principal	3,98 m ²
Baño General	3,08 m ²

TOTAL UTIL INTERIOR 62,51 m²

MUROS/TABIQUES + ZZCC 20,84 m²

TOTAL CONSTR. VIVIENDA CON ZZCC 83,35 m²

Terraza 18,06 m²

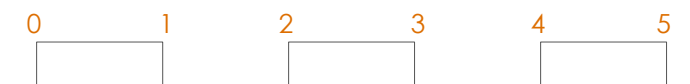
TOTAL CONSTR. CON ZZCC VIVI. + TERRAZA 101,41 m²

E:1/60

CONJUNTO RESIDENCIAL DE 152 VIVIENDAS CON GARAJES, PISCINA, TRASTEROS Y ZONAS COMUNES

SITUACIÓN: CALLE OCÉANO INDICO, PARCELA RUL 11-61-1, RIVAS-VACIAMADRID, MADRID

NOTA: Los datos aquí contenidos están sujetos a posibles modificaciones consecuencia de exigencias comerciales, jurídicas o técnicas. La marca y modelo concretos de cada producto se hacen constar a efectos orientativos, por lo que los productos mencionados podrán ser sustituidos por otros de calidad equivalente de concurrir exigencias comerciales (incluidas de distribución de productos), jurídicas o técnicas que así lo aconsejen.



noviembre 20