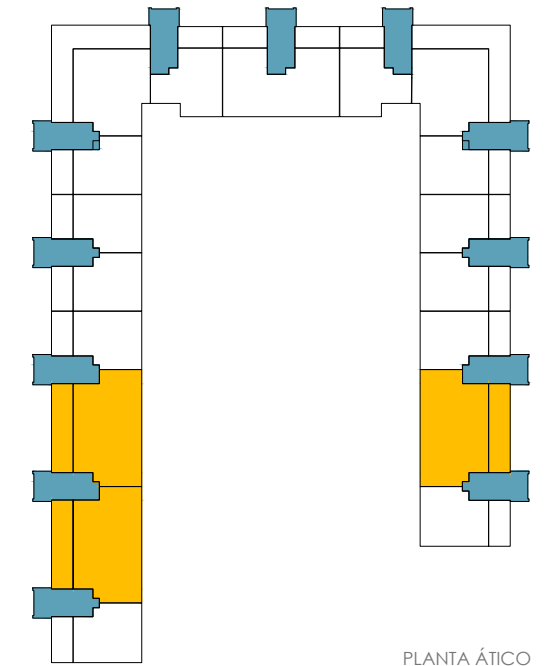


# TIPO 11\_4D



PLANTA ÁTICO

Nº VIVIENDAS: 3 Unidades	
VIVIENDA TIPO 11 4D	SUP.UTIL
Hall	7,62 m <sup>2</sup>
Salon-Comedor	33,95 m <sup>2</sup>
Cocina	15,89 m <sup>2</sup>
Distribuidor	7,80 m <sup>2</sup>
Dormitorio Principal	17,85 m <sup>2</sup>
Dormitorio 01	10,17 m <sup>2</sup>
Dormitorio 02	10,29 m <sup>2</sup>
Dormitorio 03	10,16 m <sup>2</sup>
Baño Principal	5,85 m <sup>2</sup>
Baño General	6,40 m <sup>2</sup>
<b>TOTAL UTIL INTERIOR</b>	<b>125,98 m<sup>2</sup></b>
<b>MUROS/TABIQUES + ZZCC</b>	<b>42,00 m<sup>2</sup></b>
<b>TOTAL CONSTR. VIVIENDA CON ZZCC</b>	<b>167,98 m<sup>2</sup></b>
Terraza	36,12 m <sup>2</sup>
<b>TOTAL CONSTR. CON ZZCC VIVI. + TERRAZA</b>	<b>204,10 m<sup>2</sup></b>

E:1/60

## CONJUNTO RESIDENCIAL DE 152 VIVIENDAS CON GARAJES, PISCINA, TRASTEROS Y ZONAS COMUNES

SITUACIÓN: CALLE OCÉANO INDICO, PARCELA RUL 11-61-1, RIVAS-VACIAMADRID, MADRID

NOTA: Los datos aquí contenidos están sujetos a posibles modificaciones consecuencia de exigencias comerciales, jurídicas o técnicas. La marca y modelo concretos de cada producto se hacen constar a efectos orientativos, por lo que los productos mencionados podrán ser sustituidos por otros de calidad equivalente de concurrir exigencias comerciales (incluidas de distribución de productos), jurídicas o técnicas que así lo aconsejen.



noviembre 20