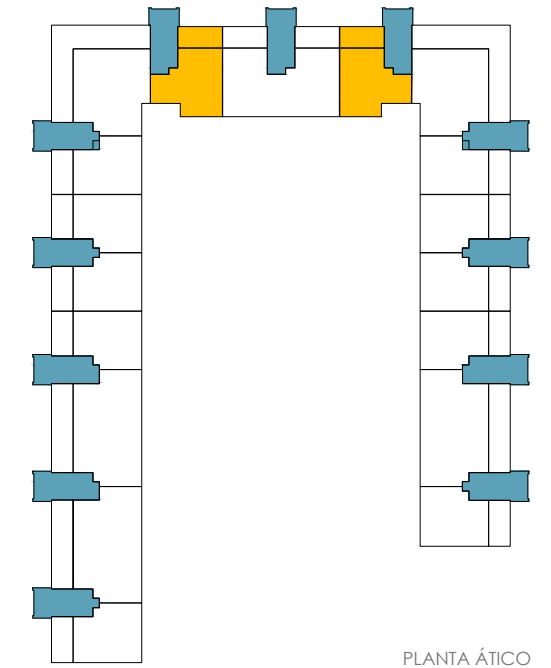
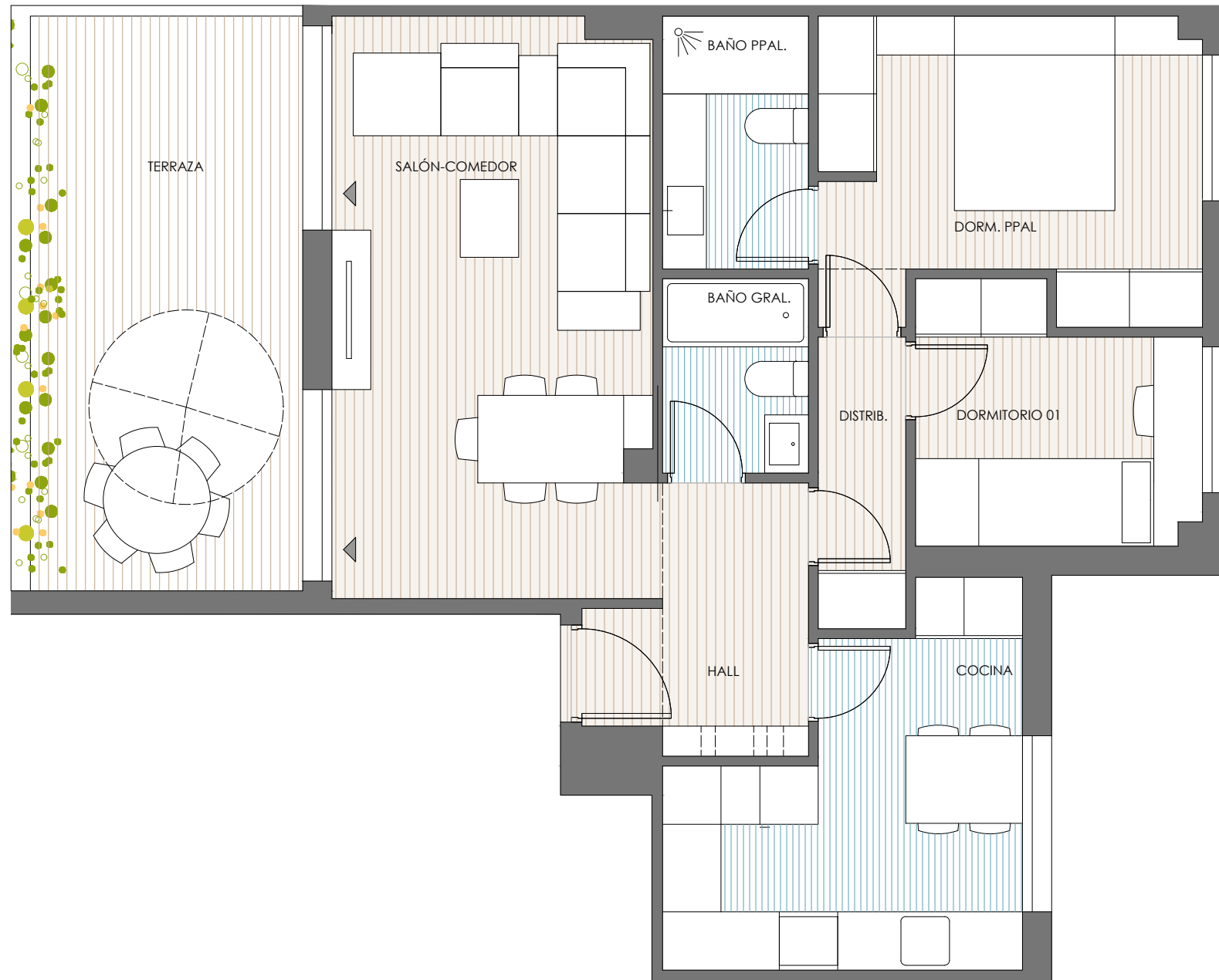


# TIPO 14\_2D



PLANTA ÁTICO

Nº VIVIENDAS: 2 Unidades

VIVIENDA TIPO 14 2D	SUP.UTIL
Hall	5,33 m <sup>2</sup>
Salon-Comedor	19,61 m <sup>2</sup>
Cocina	11,29 m <sup>2</sup>
Distribuidor	2,78 m <sup>2</sup>
Dormitorio Principal	11,67 m <sup>2</sup>
Dormitorio 01	7,17 m <sup>2</sup>
Baño Principal	3,98 m <sup>2</sup>
Baño General	3,08 m <sup>2</sup>

**TOTAL UTIL INTERIOR 64,91 m<sup>2</sup>**

**MUROS/TABIQUES + ZZCC 21,64 m<sup>2</sup>**

**TOTAL CONSTR. VIVIENDA CON ZZCC 86,55 m<sup>2</sup>**

Terraza 18,06 m<sup>2</sup>

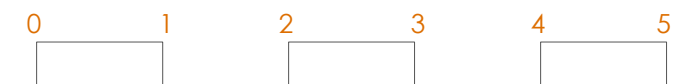
**TOTAL CONSTR. CON ZZCC VIVI. + TERRAZA 104,61 m<sup>2</sup>**

E:1/60

## CONJUNTO RESIDENCIAL DE 152 VIVIENDAS CON GARAJES, PISCINA, TRASTEROS Y ZONAS COMUNES

SITUACIÓN: CALLE OCÉANO INDICO, PARCELA RUL 11-61-1, RIVAS-VACIAMADRID, MADRID

NOTA: Los datos aquí contenidos están sujetos a posibles modificaciones consecuencia de exigencias comerciales, jurídicas o técnicas. La marca y modelo concretos de cada producto se hacen constar a efectos orientativos, por lo que los productos mencionados podrán ser sustituidos por otros de calidad equivalente de concurrir exigencias comerciales (incluidas de distribución de productos), jurídicas o técnicas que así lo aconsejen.



noviembre 20