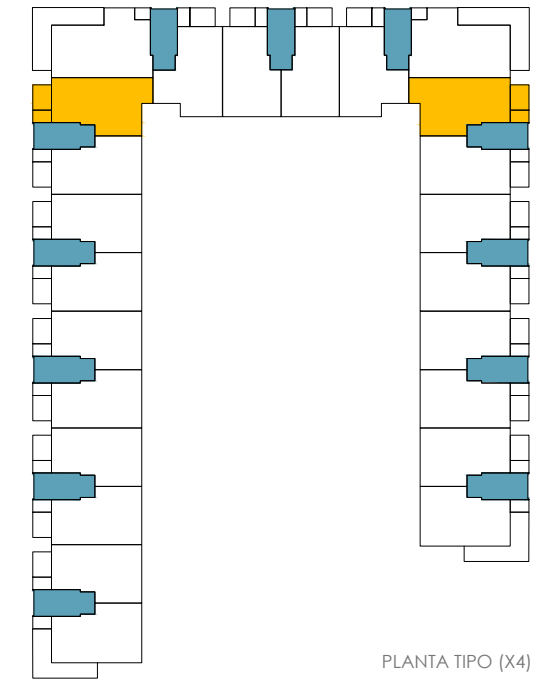
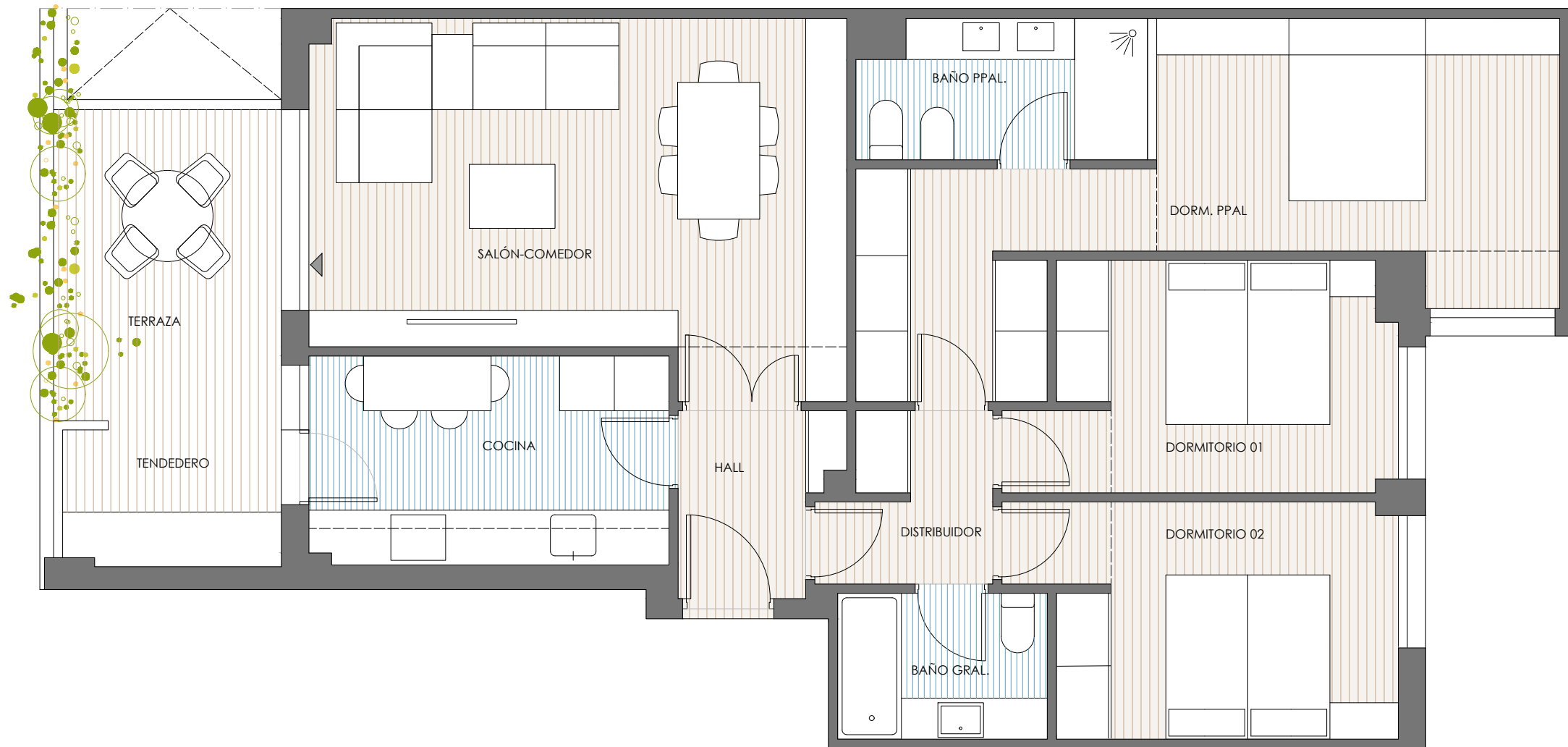


TIPO 02_3D



PLANTA TIPO (X4)
PLANTA PRIMERA

Nº VIVIENDAS: 10 Unidades

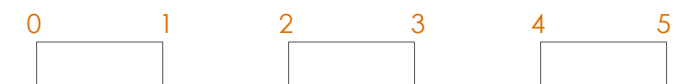
VIVIENDA TIPO 2 3D	SUP.UTIL
Hall	3,34 m ²
Salon-Comedor	22,41 m ²
Cocina	9,09 m ²
Distribuidor	3,28 m ²
Dormitorio Principal	18,65 m ²
Dormitorio 01	10,08 m ²
Dormitorio 02	10,27 m ²
Baño Principal	4,79 m ²
Baño General	3,76 m ²
TOTAL INTERIOR	85,67 m²
Tendedero	3,76 m ²
TOTAL UTIL INTERIOR	89,43 m²
MUROS/TABIQUES + ZZCC	29,81 m²
TOTAL CONSTR. VIVIENDA CON ZZCC	119,24 m²
Terraza	9,94 m ²
TOTAL CONSTR. CON ZZCC VIVI. + TERRAZA	129,18 m²

E:1/60

CONJUNTO RESIDENCIAL DE 152 VIVIENDAS CON GARAJES, PISCINA, TRASTEROS Y ZONAS COMUNES

SITUACIÓN: CALLE OCÉANO INDICO, PARCELA RUL 11-61-1, RIVAS-VACIAMADRID, MADRID

NOTA: Los datos aquí contenidos están sujetos a posibles modificaciones consecuencia de exigencias comerciales, jurídicas o técnicas. La marca y modelo concretos de cada producto se hacen constar a efectos orientativos, por lo que los productos mencionados podrán ser sustituidos por otros de calidad equivalente de concurrir exigencias comerciales (incluidas de distribución de productos), jurídicas o técnicas que así lo aconsejen.



noviembre 20