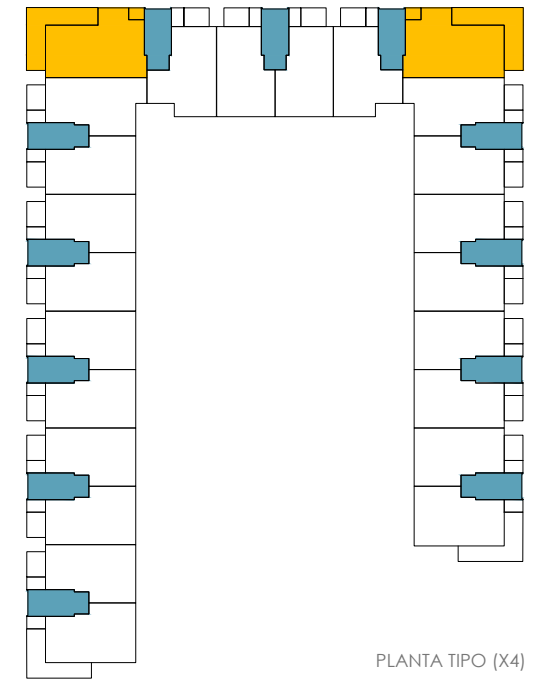
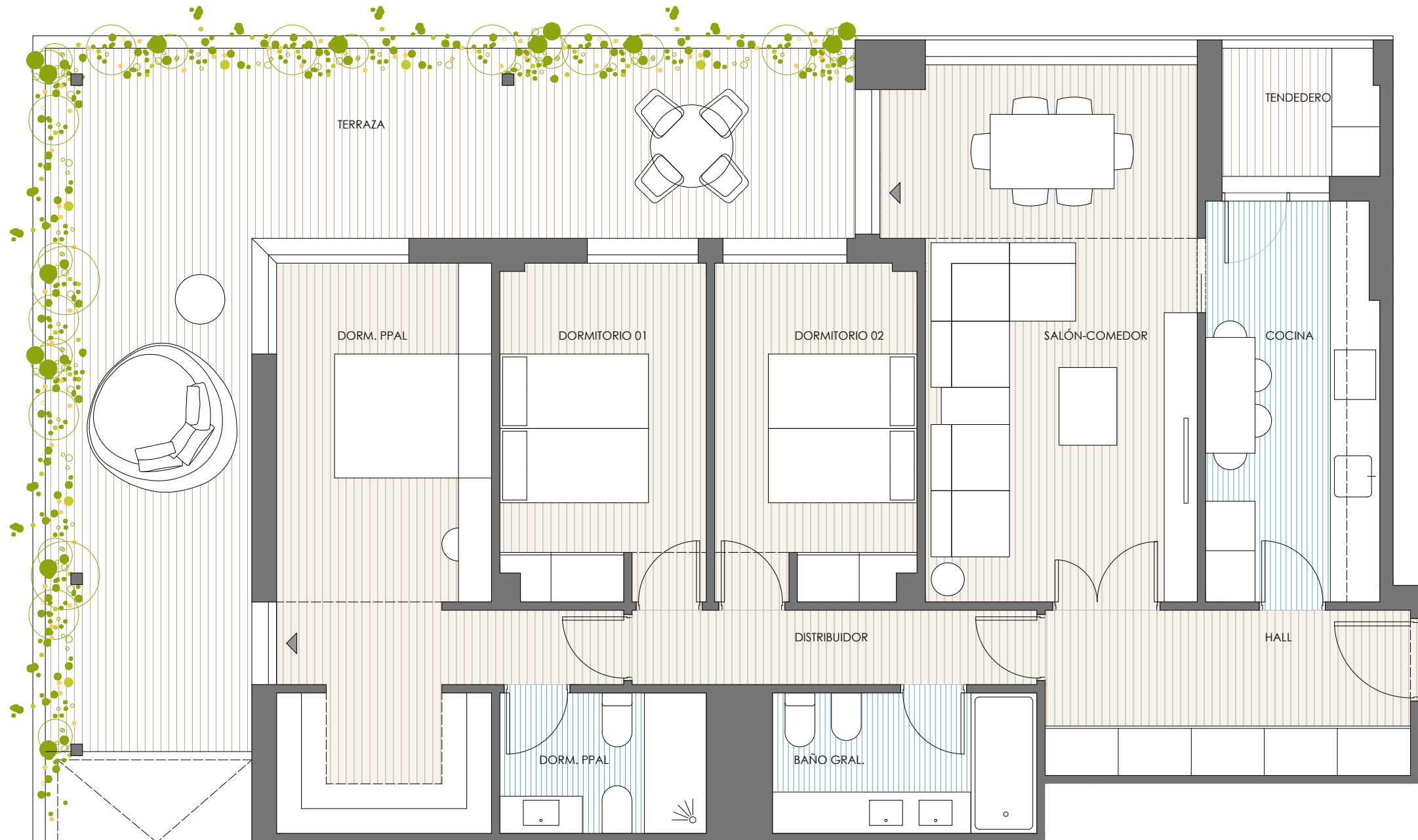


TIPO 04_3D



PLANTA TIPO (X4)
PLANTA PRIMERA

Nº VIVIENDAS: 10 Unidades

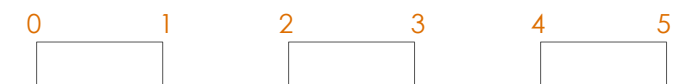
VIVIENDA TIPO 4 3D	SUP.UTIL
Hall	9,07 m ²
Salon-Comedor	22,51 m ²
Cocina	10,16 m ²
Distribuidor	4,49 m ²
Dormitorio Principal	19,28 m ²
Dormitorio 01	10,15 m ²
Dormitorio 02	10,04 m ²
Baño Principal	4,33 m ²
Baño General	5,52 m ²
TOTAL INTERIOR	95,55 m²
Tendedero	2,92 m ²
TOTAL UTIL INTERIOR	98,47 m²
MUROS/TABIQUES + ZZCC	32,83 m²
TOTAL CONSTR. VIVIENDA CON ZZCC	131,30 m²
Terraza	41,39 m ²
TOTAL CONSTR. CON ZZCC VIVI. + TERRAZA	172,69 m²

E:1/60

CONJUNTO RESIDENCIAL DE 152 VIVIENDAS CON GARAJES, PISCINA, TRASTEROS Y ZONAS COMUNES

SITUACIÓN: CALLE OCÉANO INDICO, PARCELA RUL 11-61-1, RIVAS-VACIAMADRID, MADRID

NOTA: Los datos aquí contenidos están sujetos a posibles modificaciones consecuencia de exigencias comerciales, jurídicas o técnicas. La marca y modelo concretos de cada producto se hacen constar a efectos orientativos, por lo que los productos mencionados podrán ser sustituidos por otros de calidad equivalente de concurrir exigencias comerciales (incluidas de distribución de productos), jurídicas o técnicas que así lo aconsejen.



noviembre 20