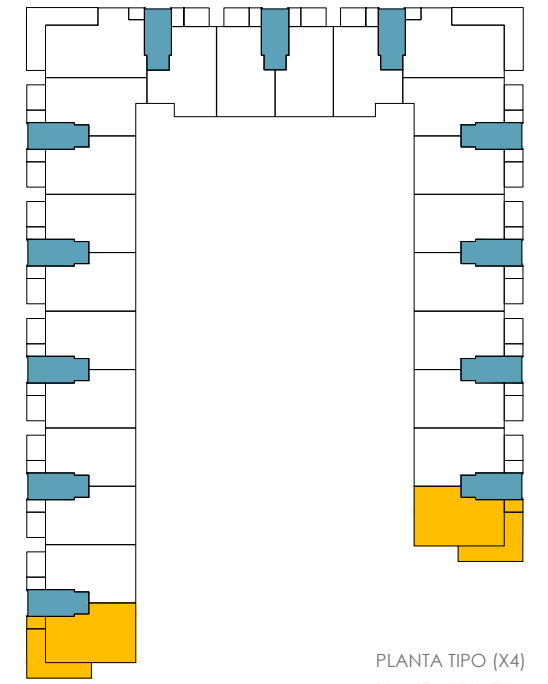


# TIPO 05\_3D



PLANTA TIPO (X4)  
PLANTA PRIMERA

Nº VIVIENDAS: 10 Unidades

VIVIENDA TIPO 5 3D	SUP.UTIL
Hall	3,34 m <sup>2</sup>
Salon-Comedor	22,18 m <sup>2</sup>
Cocina	9,09 m <sup>2</sup>
Distribuidor	3,27 m <sup>2</sup>
Dormitorio Principal	13,90 m <sup>2</sup>
Dormitorio 01	10,08 m <sup>2</sup>
Dormitorio 02	10,27 m <sup>2</sup>
Baño Principal	4,27 m <sup>2</sup>
Baño General	3,76 m <sup>2</sup>
<b>TOTAL INTERIOR</b>	<b>80,16 m<sup>2</sup></b>
Tendedero	3,72 m <sup>2</sup>
<b>TOTAL UTIL INTERIOR</b>	<b>83,88 m<sup>2</sup></b>
<b>MUROS/TABIQUES + ZZCC</b>	<b>27,96 m<sup>2</sup></b>
<b>TOTAL CONSTR. VIVIENDA CON ZZCC</b>	<b>111,84 m<sup>2</sup></b>
Terraza	32,44 m <sup>2</sup>
<b>TOTAL CONSTR. CON ZZCC VIVI. + TERRAZA</b>	<b>144,28 m<sup>2</sup></b>

E:1/60

## CONJUNTO RESIDENCIAL DE 152 VIVIENDAS CON GARAJES, PISCINA, TRASTEROS Y ZONAS COMUNES

SITUACIÓN: CALLE OCÉANO INDICO, PARCELA RUL 11-61-1, RIVAS-VACIAMADRID, MADRID

NOTA: Los datos aquí contenidos están sujetos a posibles modificaciones consecuencia de exigencias comerciales, jurídicas o técnicas. La marca y modelo concretos de cada producto se hacen constar a efectos orientativos, por lo que los productos mencionados podrán ser sustituidos por otros de calidad equivalente de concurrir exigencias comerciales (incluidas de distribución de productos), jurídicas o técnicas que así lo aconsejen.



noviembre 20