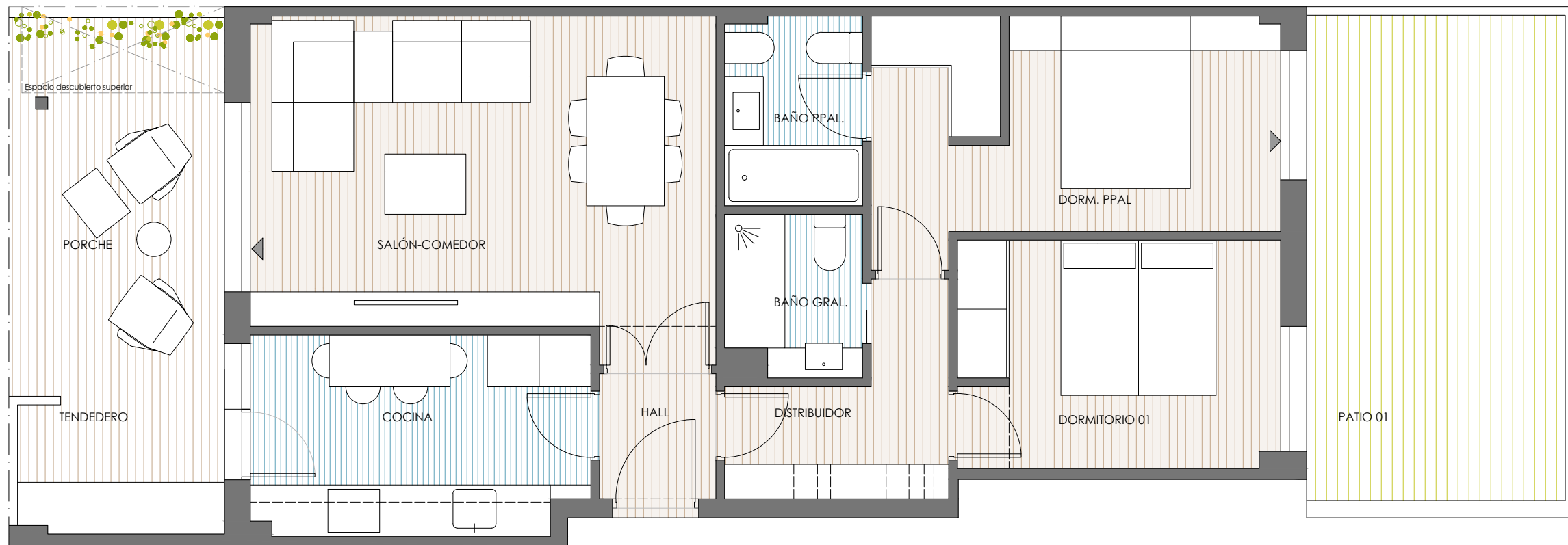
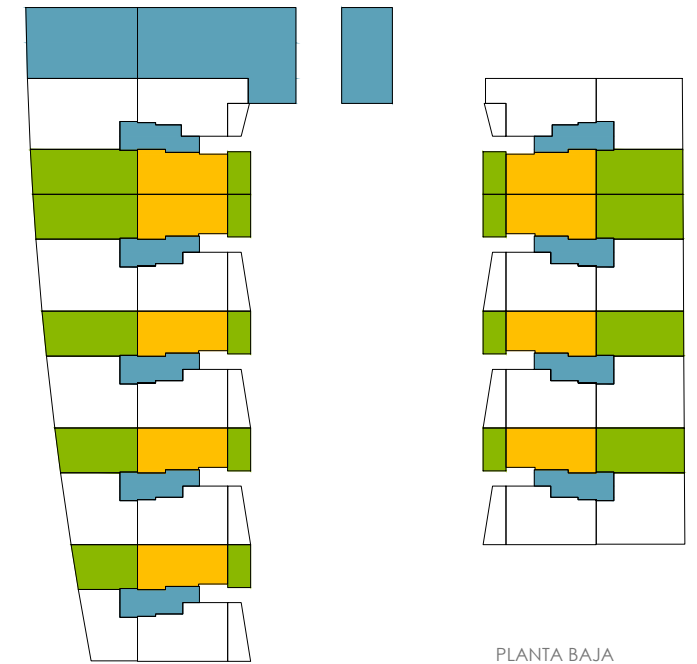


# TIPO 06\_2D



\* Nota: las dimensiones de los patios posteriores se adjuntan en un plano adicional ya que cada uno tiene una superficie diferente mayor de 35m²



Nº VIVIENDAS: 9 Unidades

VIVIENDA TIPO 6 2D	SUP.UTIL
Hall	2,07 m²
Salon-Comedor	20,15 m²
Cocina	9,07 m²
Distribuidor	4,58 m²
Dormitorio Principal	12,13 m²
Dormitorio 01	10,00 m²
Baño Principal	3,56 m²
Baño General	3,00 m²
<b>TOTAL INTERIOR</b>	<b>64,56 m²</b>
Tendedero	3,56 m²
<b>TOTAL UTIL INTERIOR</b>	<b>68,12 m²</b>
<b>MUROS/TABIQUES + ZZCC</b>	<b>22,71 m²</b>
<b>TOTAL CONSTR. VIVIENDA CON ZZCC</b>	<b>90,83 m²</b>
Porche	11,65 m²
<b>TOTAL CONSTR. CON ZZCC VIVI. + TERRAZA</b>	<b>102,48 m²</b>
Patio 01	16,89 m²
Patio 02	Mayor de 35m²

E:1/60

## CONJUNTO RESIDENCIAL DE 152 VIVIENDAS CON GARAJES, PISCINA, TRASTEROS Y ZONAS COMUNES

SITUACIÓN: CALLE OCÉANO INDICO, PARCELA RUL 11-61-1, RIVAS-VACIAMADRID, MADRID

NOTA: Los datos aquí contenidos están sujetos a posibles modificaciones consecuencia de exigencias comerciales, jurídicas o técnicas. La marca y modelo concretos de cada producto se hacen constar a efectos orientativos, por lo que los productos mencionados podrán ser sustituidos por otros de calidad equivalente de concurrir exigencias comerciales (incluidas de distribución de productos), jurídicas o técnicas que así lo aconsejen.



noviembre 20