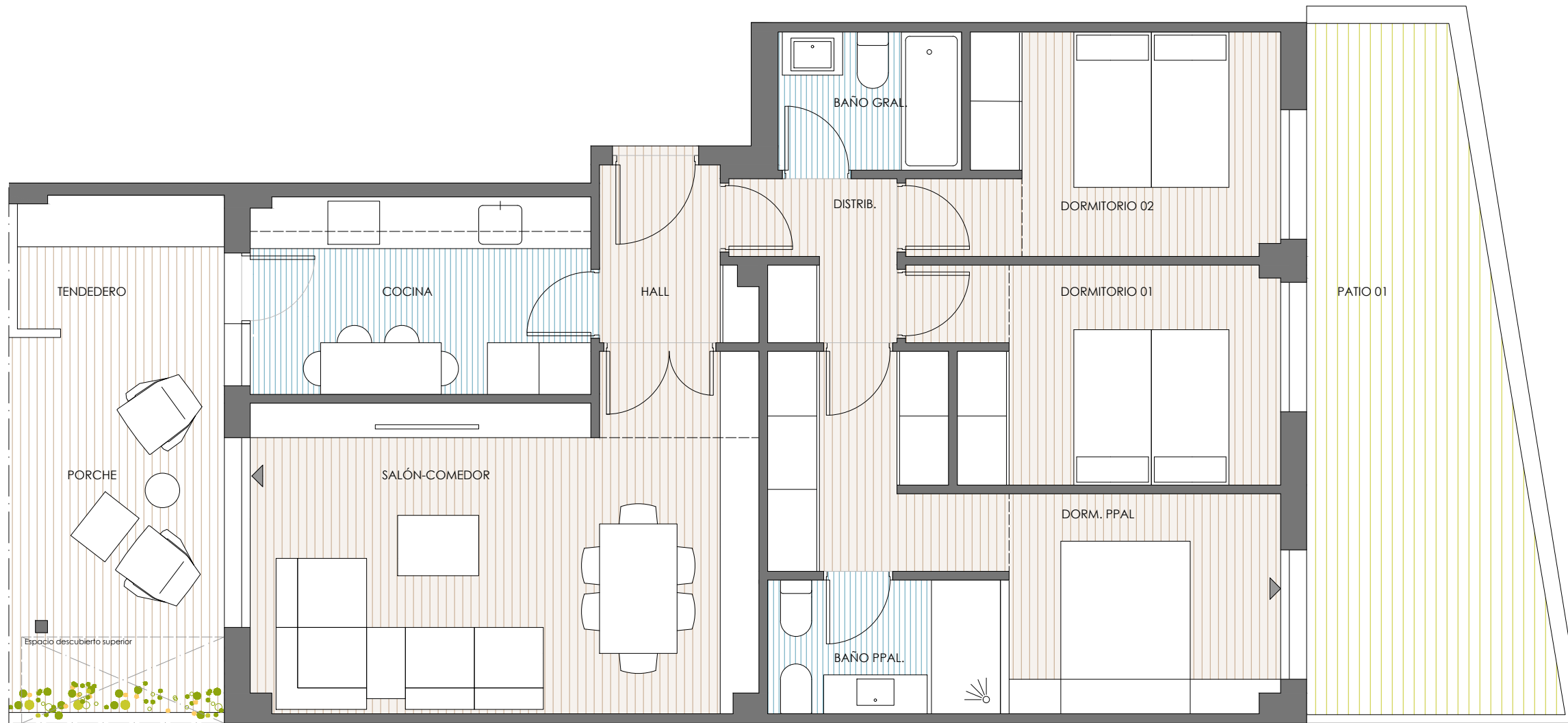


TIPO 07_3D



PLANTA BAJA

Nº VIVIENDAS: 5 Unidades

VIVIENDA TIPO 7 3D	SUP.UTIL
Hall	3,34 m ²
Salon-Comedor	22,31 m ²
Cocina	9,09 m ²
Distribuidor	3,28 m ²
Dormitorio Principal	13,97 m ²
Dormitorio 01	10,08 m ²
Dormitorio 02	10,02 m ²
Baño Principal	4,27 m ²
Baño General	3,49 m ²
TOTAL INTERIOR	79,85 m²
Tendedero	3,68 m ²
TOTAL UTIL INTERIOR	83,53 m²
MUROS/TABIQUES + ZZCC	27,85 m²
TOTAL CONSTR. VIVIENDA CON ZZCC	111,38 m²
Porche	11,56 m ²
TOTAL CONSTR. CON ZZCC VIVI. + TERRAZA	122,94 m²
Patio 01	18,62 m ²
Patio 02	Mayor de 35m ²

* Nota: las dimensiones de los patios posteriores se adjuntan en un plano adicional ya que cada uno tiene una superficie diferente mayor de 35m²

E:1/60

CONJUNTO RESIDENCIAL DE 152 VIVIENDAS CON GARAJES, PISCINA, TRASTEROS Y ZONAS COMUNES

SITUACIÓN: CALLE OCÉANO INDICO, PARCELA RUL 11-61-1, RIVAS-VACIAMADRID, MADRID

NOTA: Los datos aquí contenidos están sujetos a posibles modificaciones consecuencia de exigencias comerciales, jurídicas o técnicas. La marca y modelo concretos de cada producto se hacen constar a efectos orientativos, por lo que los productos mencionados podrán ser sustituidos por otros de calidad equivalente de concurrir exigencias comerciales (incluidas de distribución de productos), jurídicas o técnicas que así lo aconsejen.

noviembre 20