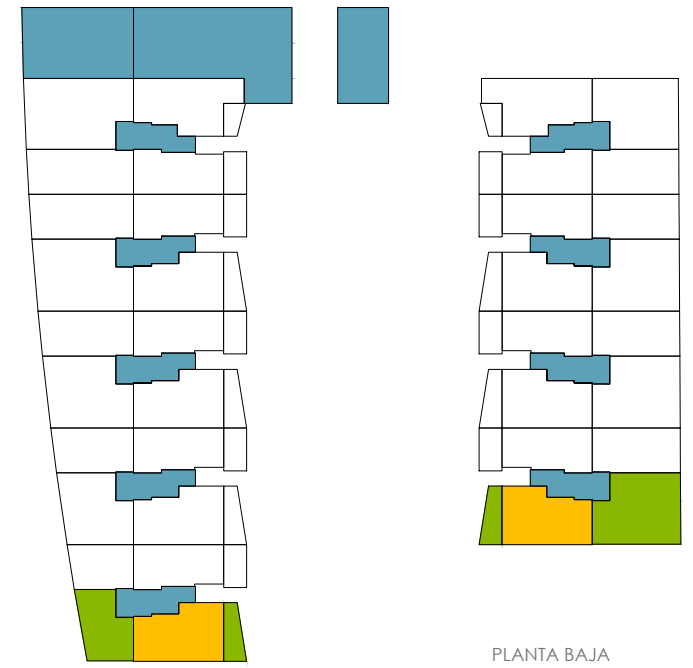
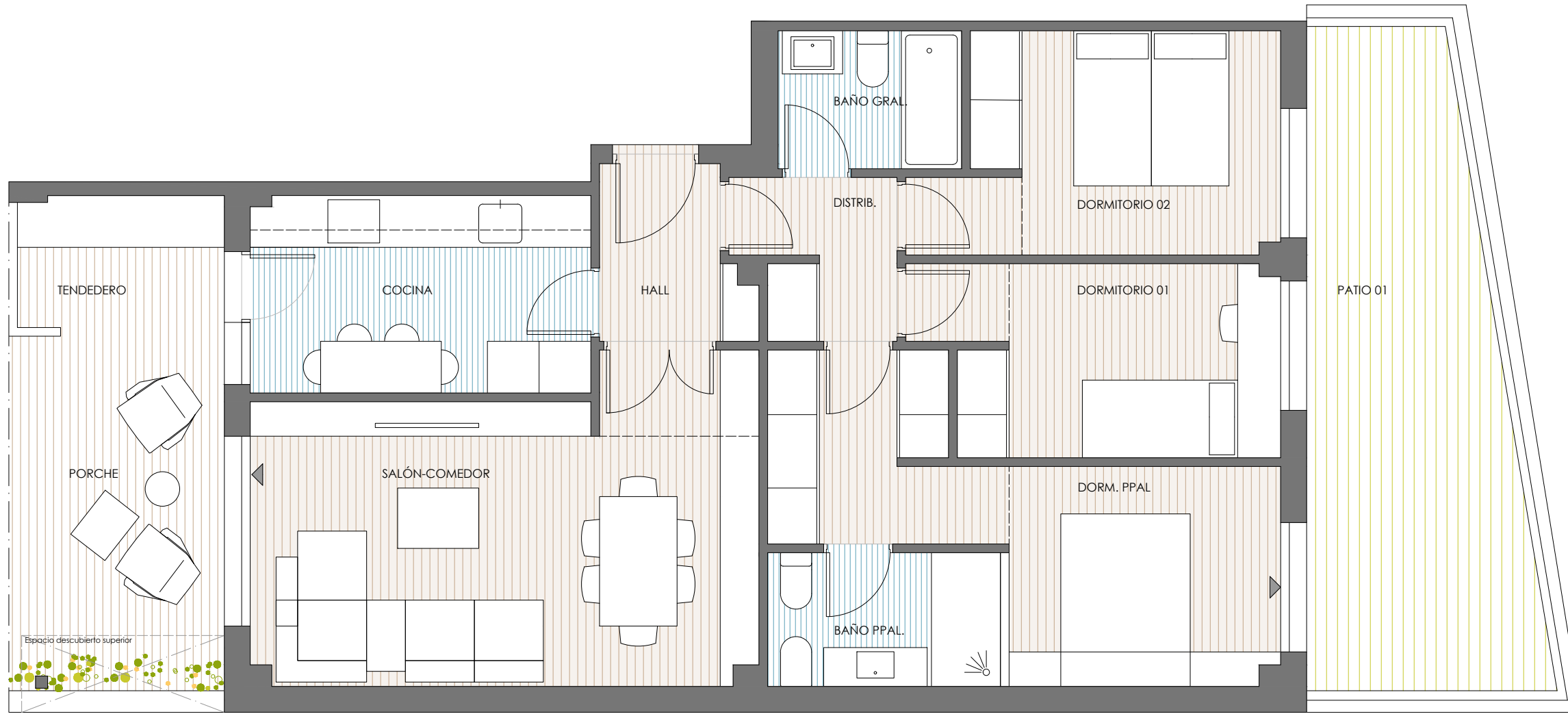


TIPO 09_3D



PLANTA BAJA

Nº VIVIENDAS: 2 Unidades

VIVIENDA TIPO 9 3D	SUP.UTIL
Hall	3,34 m ²
Salon-Comedor	20,53 m ²
Cocina	9,09 m ²
Distribuidor	3,28 m ²
Dormitorio Principal	13,34 m ²
Dormitorio 01	8,96 m ²
Dormitorio 02	10,02 m ²
Baño Principal	4,27 m ²
Baño General	3,49 m ²
TOTAL INTERIOR	76,32 m²
Tendedero	3,64 m ²
TOTAL UTIL INTERIOR	79,96 m²
MUROS/TABIQUES + ZZCC	26,66 m²
TOTAL CONSTR. VIVIENDA CON ZZCC	106,62 m²
Porche	11,33 m ²
TOTAL CONSTR. CON ZZCC VIVI. + TERRAZA	117,95 m²
Patio 01	17,40 m ²
Patio 02	Mayor de 35m ²

* Nota: las dimensiones de los patios posteriores se adjuntan en un plano adicional ya que cada uno tiene una superficie diferente mayor de 35m²

E:1/60

CONJUNTO RESIDENCIAL DE 152 VIVIENDAS CON GARAJES, PISCINA, TRASTEROS Y ZONAS COMUNES

SITUACIÓN: CALLE OCÉANO INDICO, PARCELA RUL 11-61-1, RIVAS-VACIAMADRID, MADRID

NOTA: Los datos aquí contenidos están sujetos a posibles modificaciones consecuencia de exigencias comerciales, jurídicas o técnicas. La marca y modelo concretos de cada producto se hacen constar a efectos orientativos, por lo que los productos mencionados podrán ser sustituidos por otros de calidad equivalente de concurrir exigencias comerciales (incluidas de distribución de productos), jurídicas o técnicas que así lo aconsejen.



noviembre 20