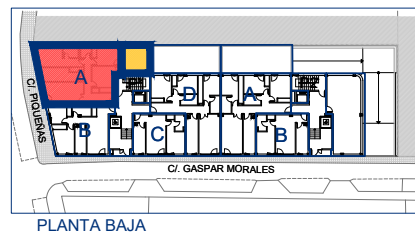
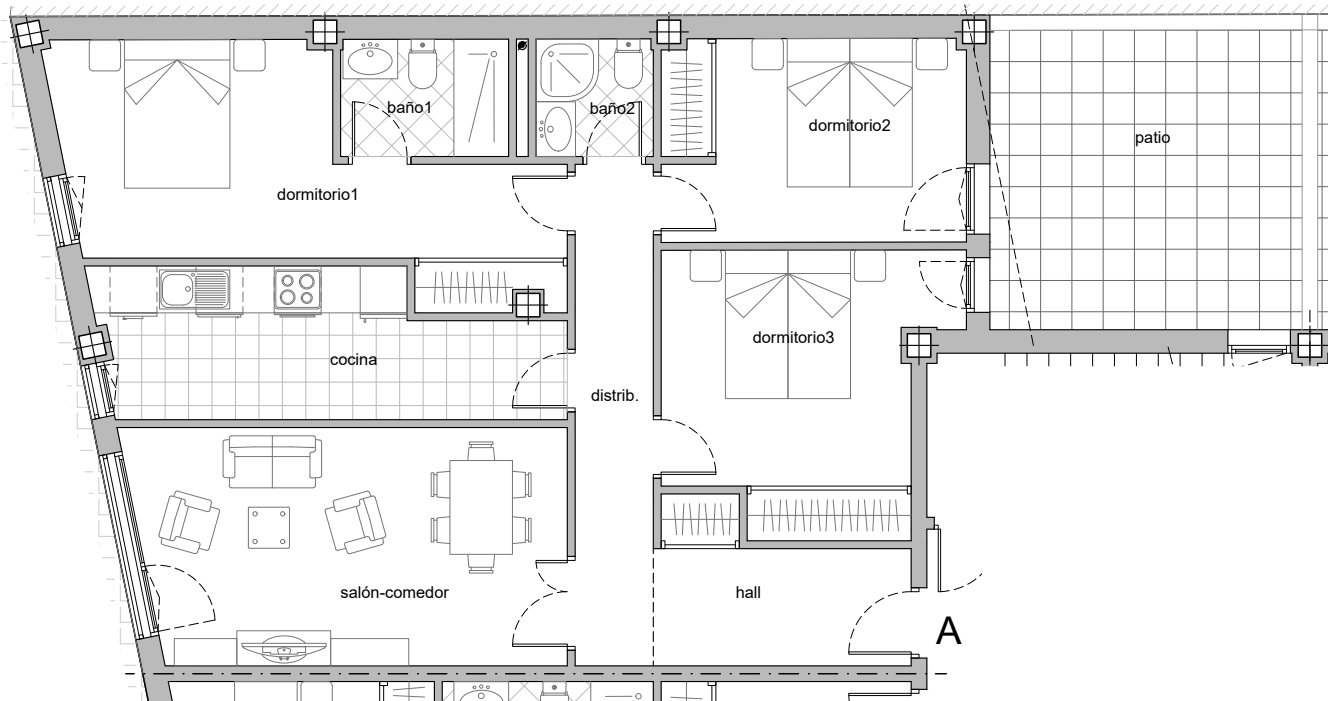


# Vivienda Baja 3



PLANO LLAVE

BAJA 3	(M <sup>2</sup> )
Total interior	80,76 m <sup>2</sup>
Total superficie vivienda	96,07 m <sup>2</sup>
Total sup. construida con comunes	105,76 m <sup>2</sup>

DESDE **356.140,00€** + IVA  
**PLAZA DE GARAJE Y TRASTERO INCLUIDOS EN EL PRECIO**



**GRUPO EM**  
 INMOBILIARIA