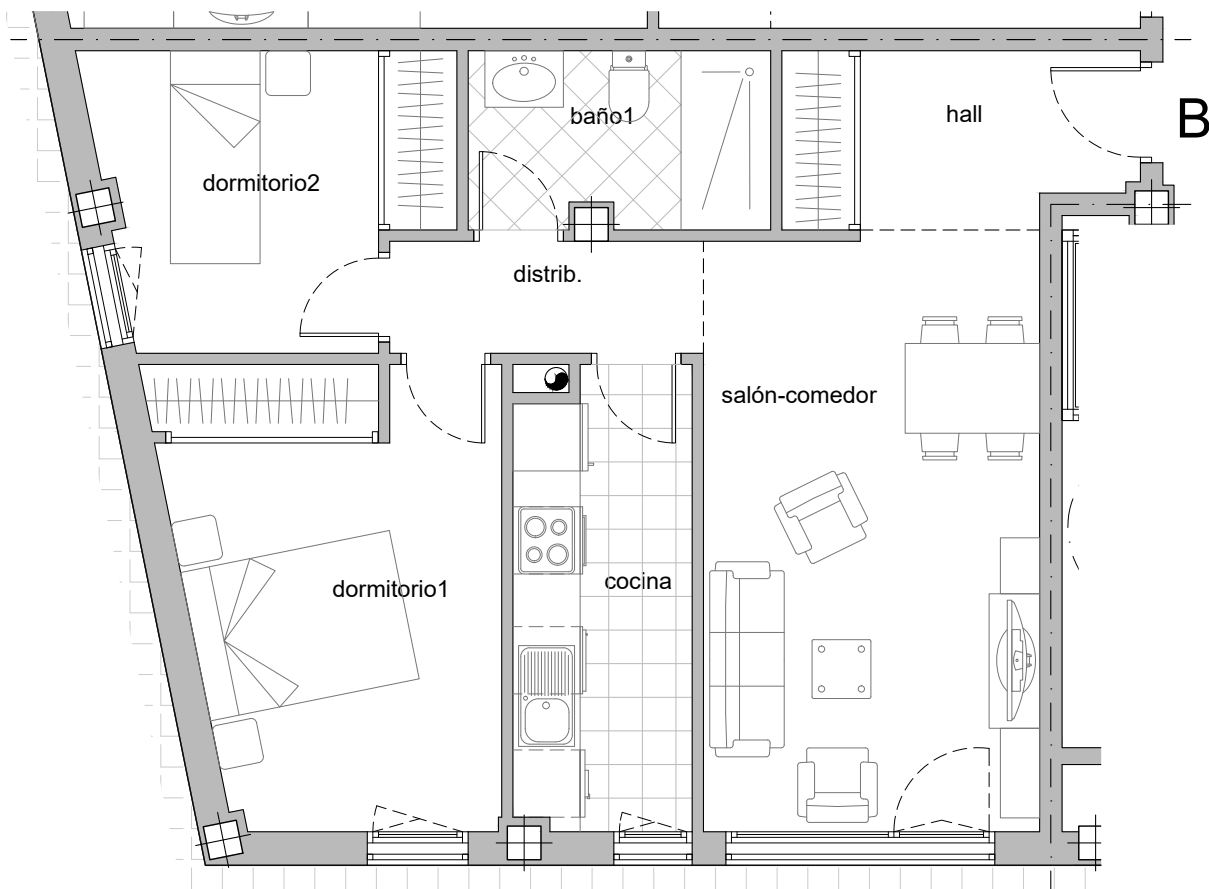
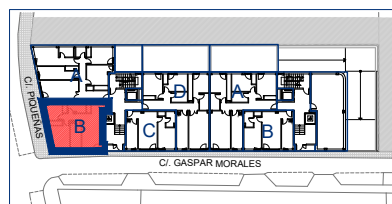


TIPO 04



TIPO 4	(M ²)
Total interior	53,71 m ²
Total superficie vivienda	62,43 m ²
Total sup. construida con comunes	69,81 m ²

DESDE **249.898,00€** + IVA
PLAZA DE GARAJE Y TRASTERO INCLUIDOS EN EL PRECIO



PLANTA BAJA

PLANO LLAVE



GRUPO EM
 INMOBILIARIA