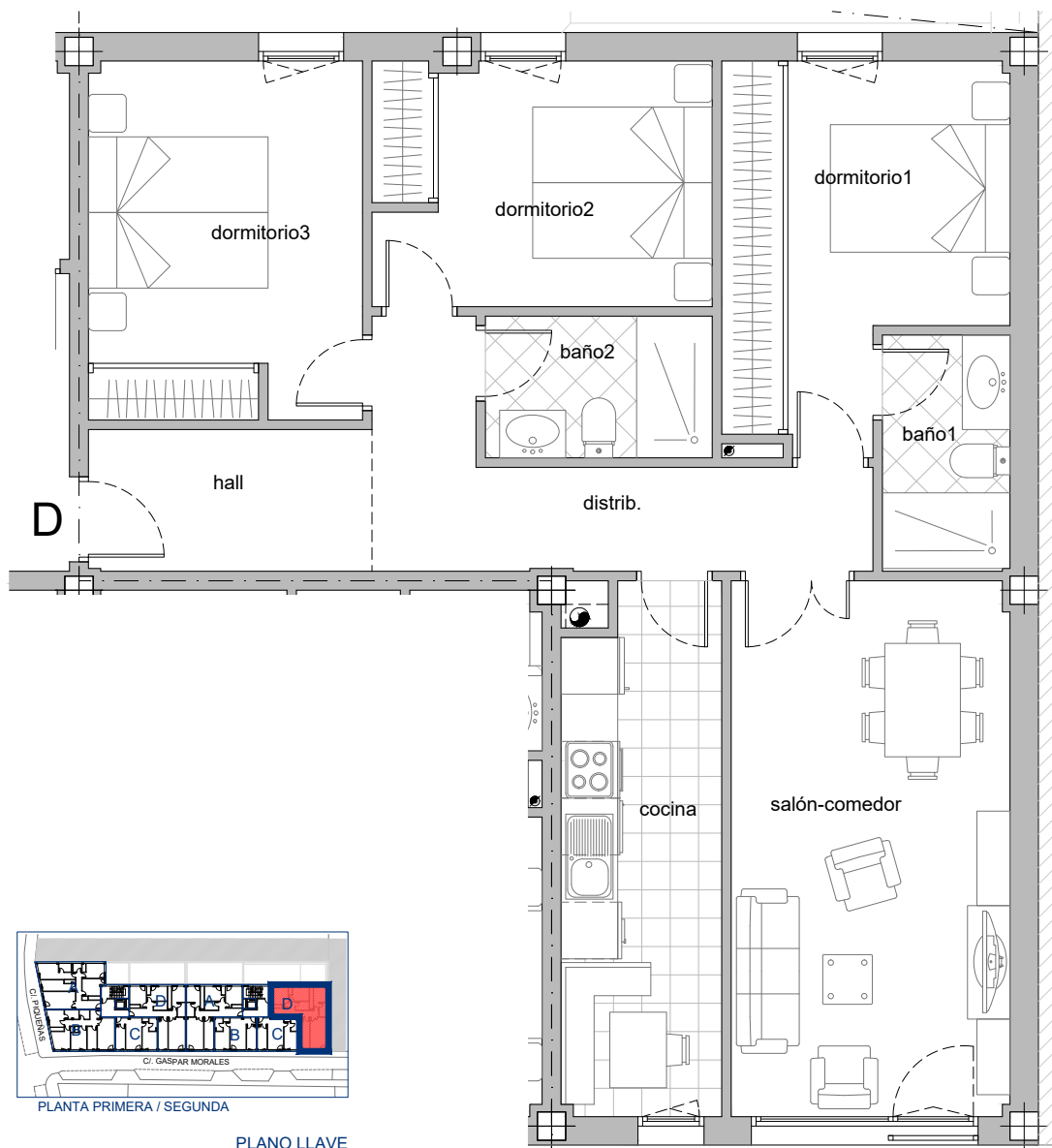


TIPO 06



PLANTA PRIMERA / SEGUNDA

PLANO LLAVE

TIPO 6	(M ²)
Total interior	75,75 m ²
Total superficie vivienda	89,61 m ²
Total sup. construida con comunes	100,20 m ²

DESDE **348.320,00€** + IVA
PLAZA DE GARAJE Y TRASTERO INCLUIDOS EN EL PRECIO



GRUPO EM
 INMOBILIARIA