



GRUPO EM  
INMOBILIARIA

2022

LICENCIA  
CONCEDIDA

**18** viviendas

Calle Jacinto Benavente 6

**Getafe** (Madrid)

Dossier Comercial

# Residencial Jacinto Benavente

JACINTO QUEVEDO S.COOP.MAD.

Financia: **iberCaja** 

Gestiona: **EMG**  
GRUPO EMG

Construye: **intervila** 

Comercializa:  **GRUPO EM**  
INMOBILIARIA



## Residencial Jacinto Benavente

Nueva construcción de viviendas en el centro de GETAFE  
Este moderno y vanguardista edificio cuenta con:

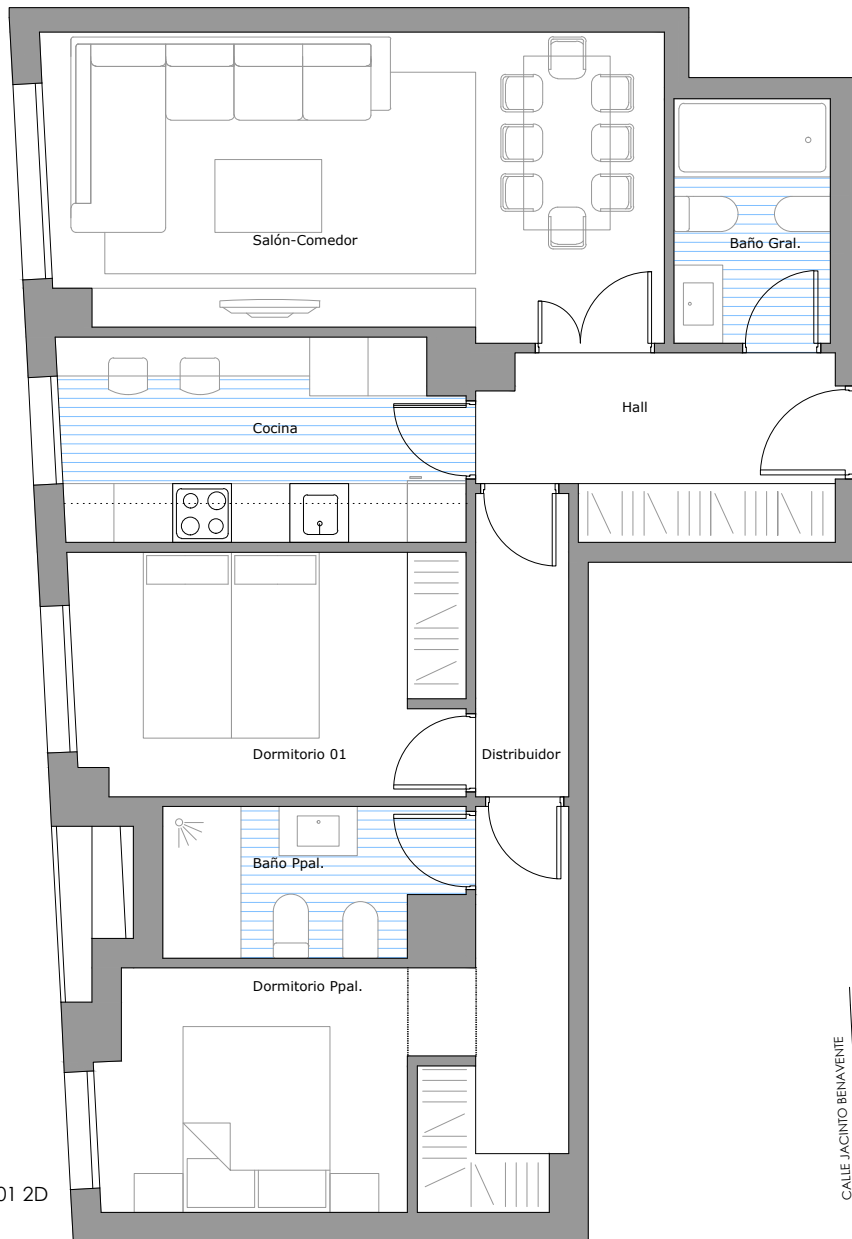
- ✓ Una excelente ubicación en el centro de la ciudad
- ✓ Próximo a estaciones de metro y cercanías
- ✓ 18 viviendas de 1-2 y 3 dormitorios
- ✓ Cuenta con bajos, viviendas tipo y áticos con terraza.
- ✓ Plaza de garaje incluida en el precio



**GRUPO EM**  
INMOBILIARIA

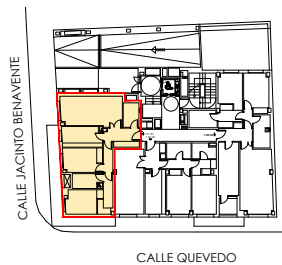


# TIPO 01



TIPO-01 2D

PLANTA BAJA



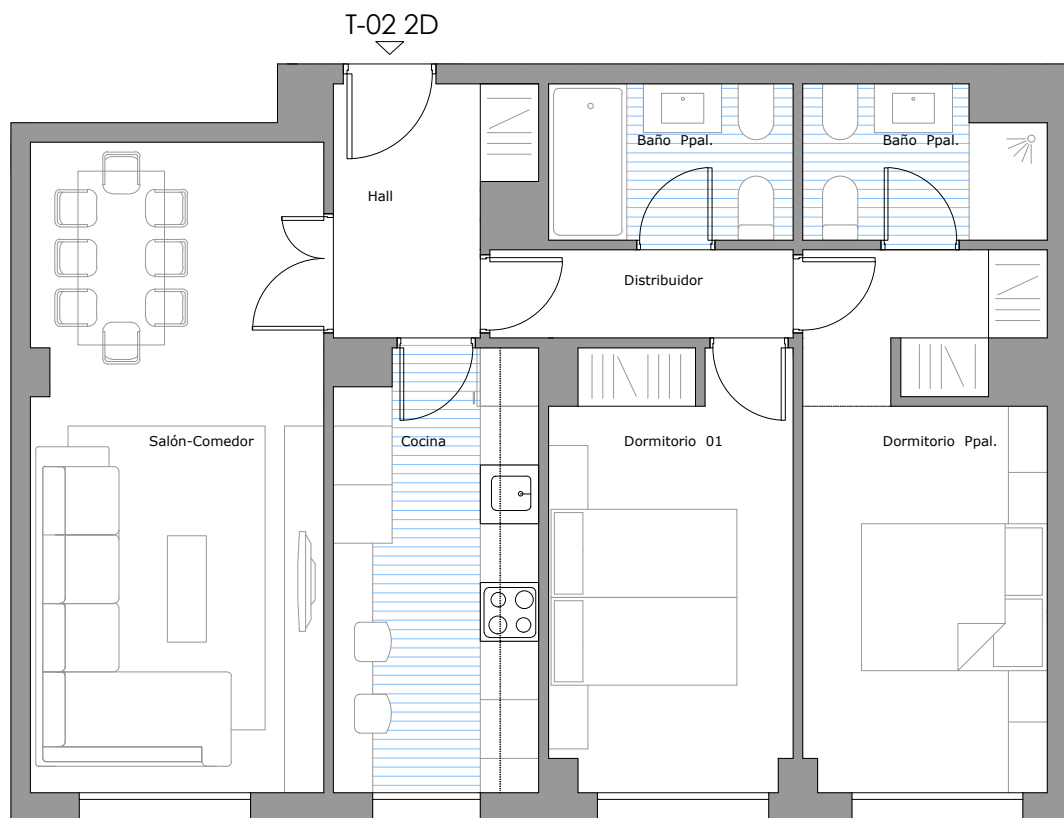
TIPO 1	(M <sup>2</sup> )
Total superficie útil	69,07 m <sup>2</sup>
Total sup. construida con comunes	91,70 m <sup>2</sup>

DESDE **297.230,00 €** + IVA  
**PLAZA DE GARAJE INCLUIDA EN EL PRECIO**



**GRUPO EM**  
INMOBILIARIA

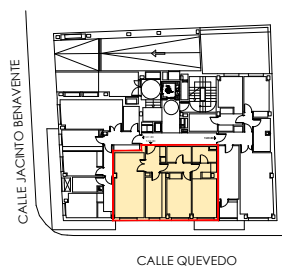
# TIPO 02



<b>TIPO 2</b>	(M <sup>2</sup> )
Total superficie útil	69,14 m <sup>2</sup>
Total sup. construida con comunes	88,42 m <sup>2</sup>

DESDE **297.298,00 €** + IVA  
**PLAZA DE GARAJE INCLUIDA EN EL PRECIO**

PLANTA BAJA



**GRUPO EM**  
INMOBILIARIA

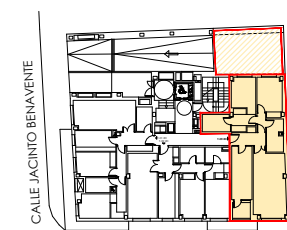
# TIPO 03



**GRUPO EM**  
INMOBILIARIA



PLANTA BAJA

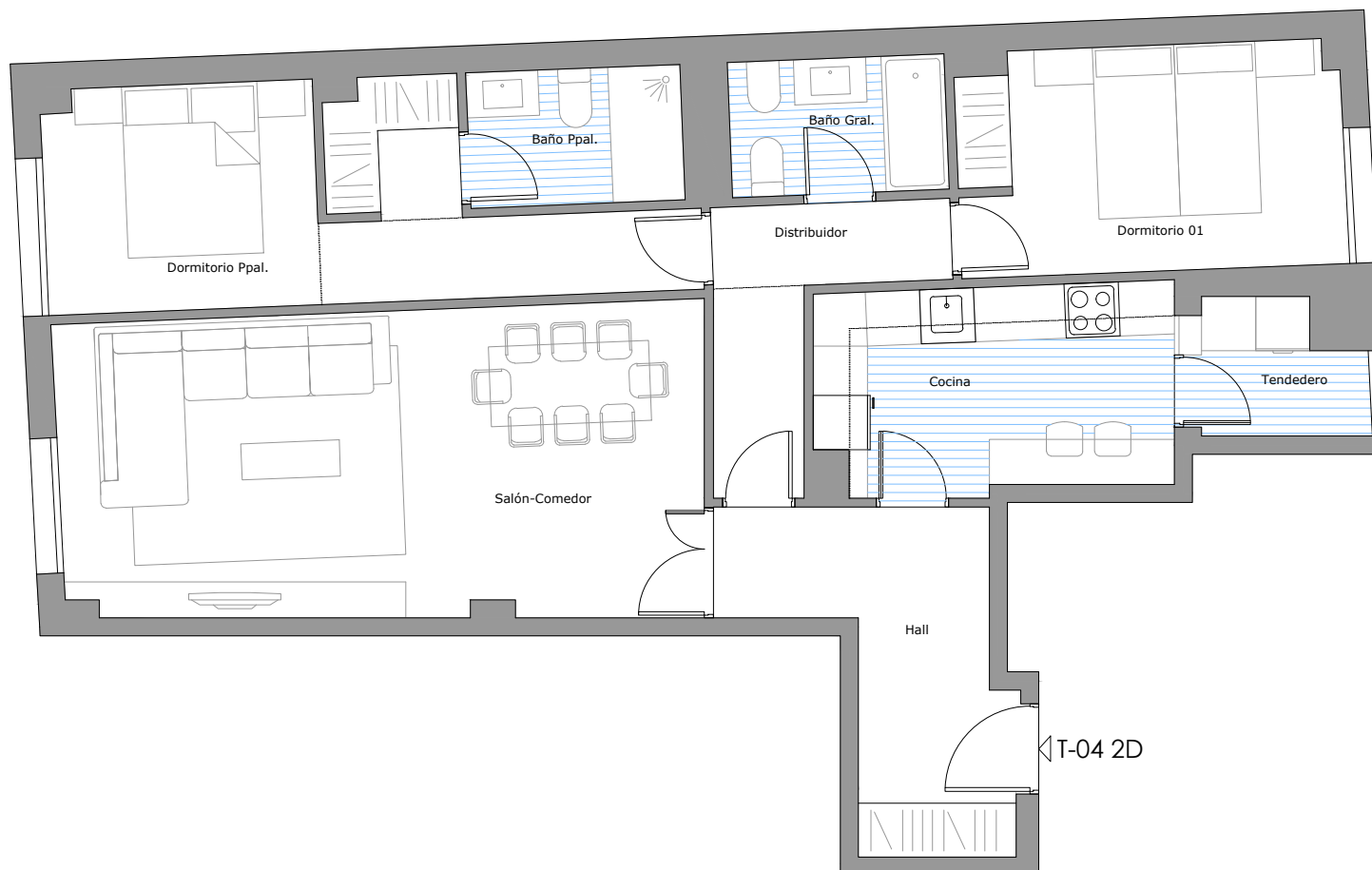


CALLE QUEVEDO

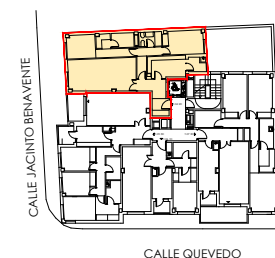
TIPO 3	(M <sup>2</sup> )
Total superficie útil	77,20 m <sup>2</sup>
Total sup. construida con comunes	103,49 m <sup>2</sup>

DESDE **322.045,00 €** + IVA  
**PLAZA DE GARAJE INCLUIDA EN EL PRECIO**

# TIPO 04



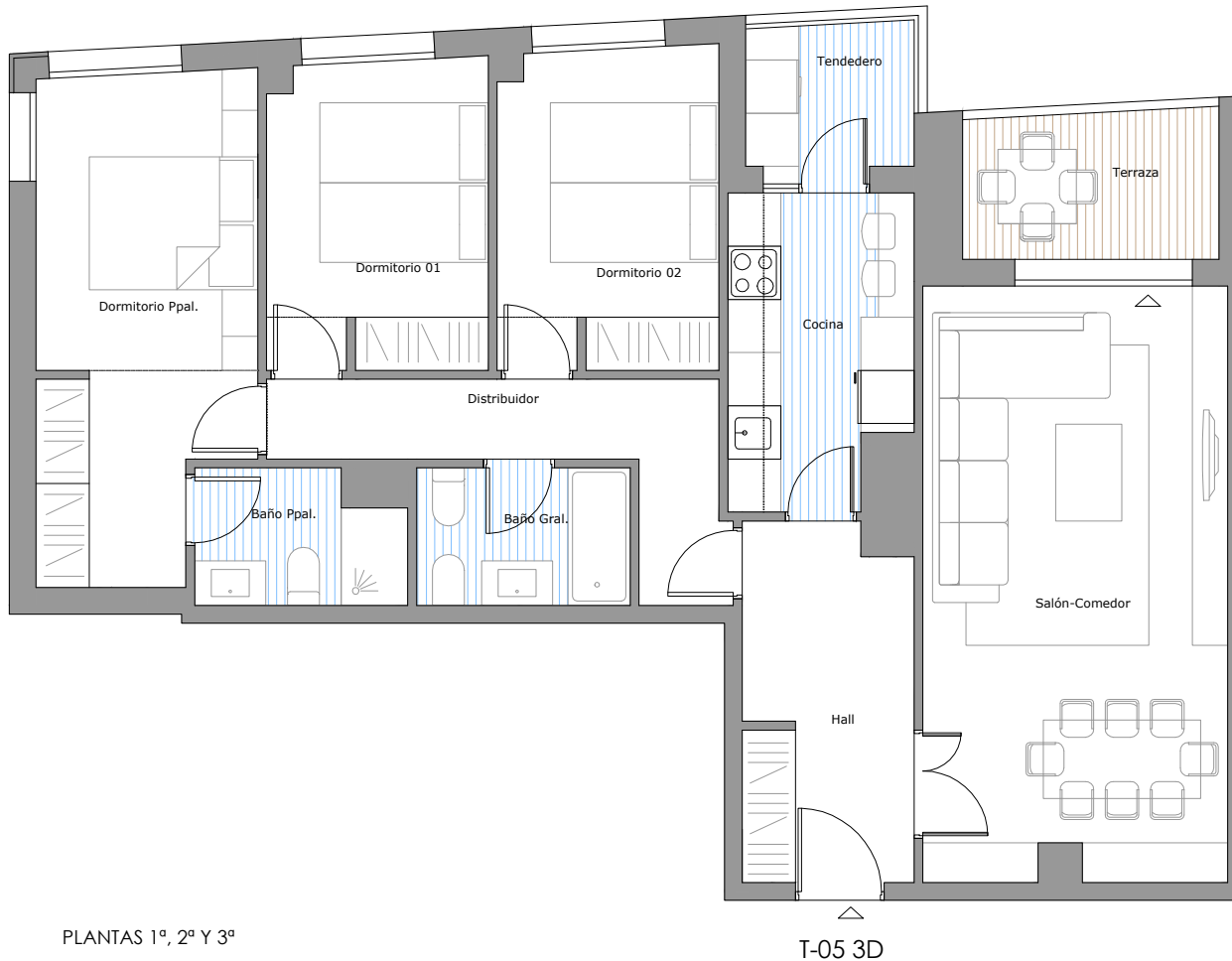
PLANTAS 1º, 2º Y 3º



TIPO 4	(M <sup>2</sup> )
Total superficie útil	80,24 m <sup>2</sup>
Total sup. construida con comunes	106,08 m <sup>2</sup>

DESDE **318.722,00 €** + IVA  
**PLAZA DE GARAJE INCLUIDA EN EL PRECIO**

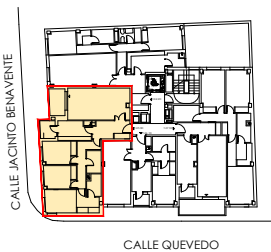
# TIPO 05



<b>TIPO 5</b>	(M <sup>2</sup> )
Total superficie útil	90,28 m <sup>2</sup>
Total sup. construida con comunes	117,59 m <sup>2</sup>

DESDE **349.947,00 €** + IVA  
**PLAZA DE GARAJE INCLUIDA EN EL PRECIO**

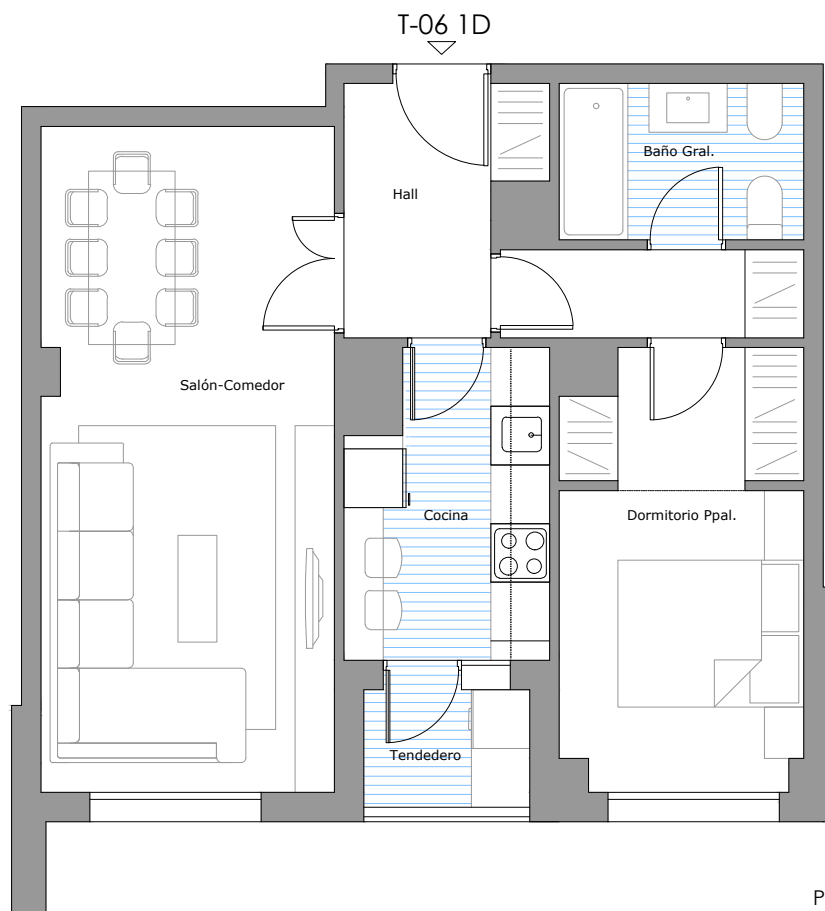
PLANTAS 1º, 2º Y 3º



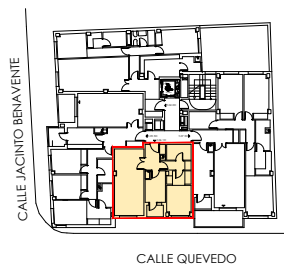
**GRUPO EM**  
INMOBILIARIA



# TIPO 06



PLANTAS 1º, 2º Y 3º



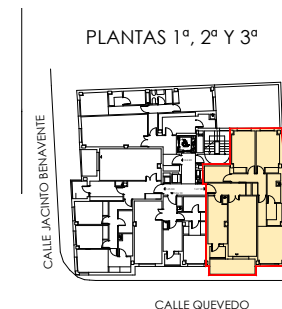
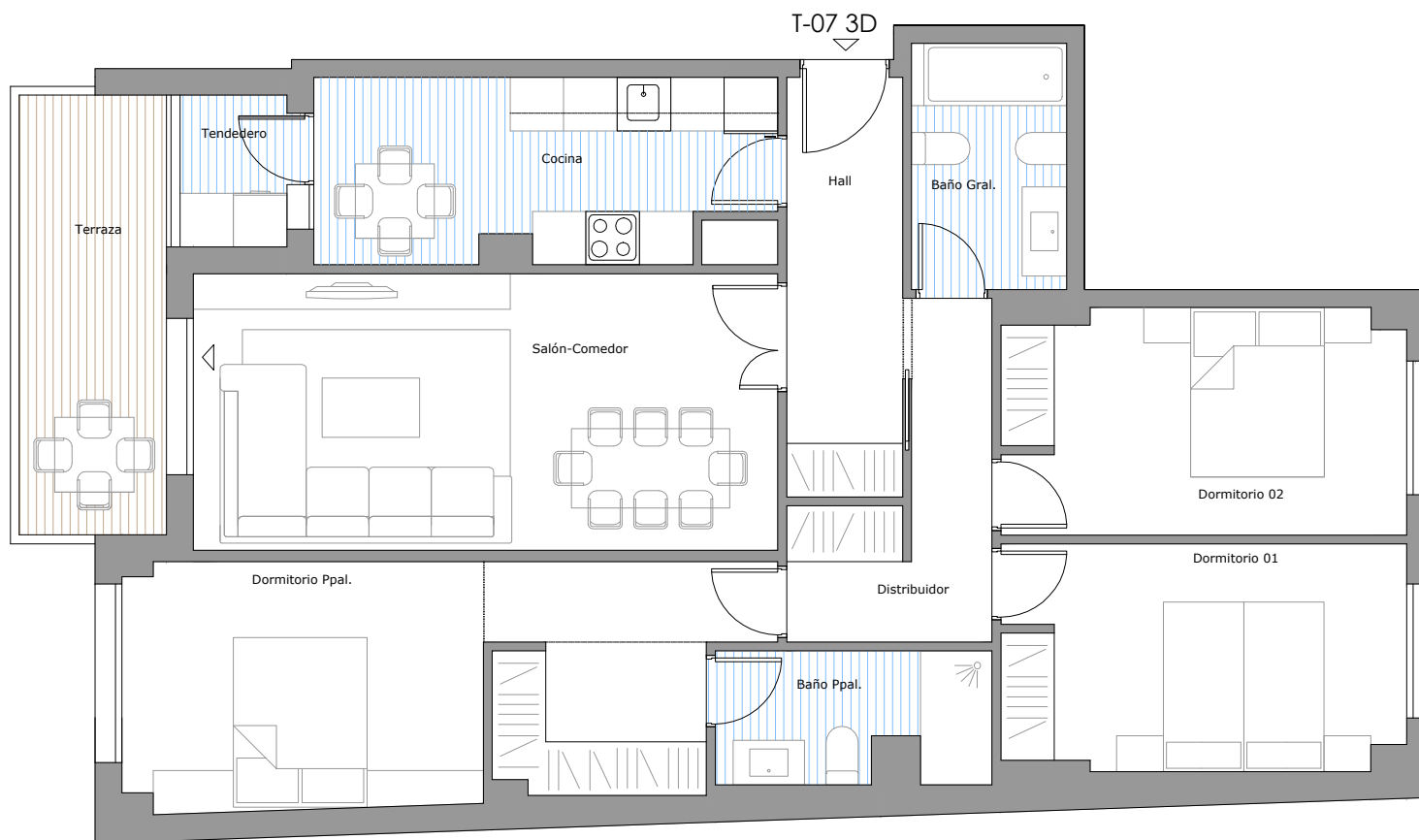
<b>TIPO 6</b>	(M <sup>2</sup> )
Total superficie útil	51,29 m <sup>2</sup>
Total sup. construida con comunes	67,09 m <sup>2</sup>

DESDE **217.445,00 €** + IVA  
**PLAZA DE GARAJE INCLUIDA EN EL PRECIO**



**GRUPO EM**  
INMOBILIARIA

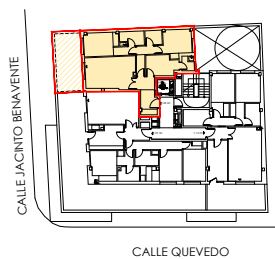
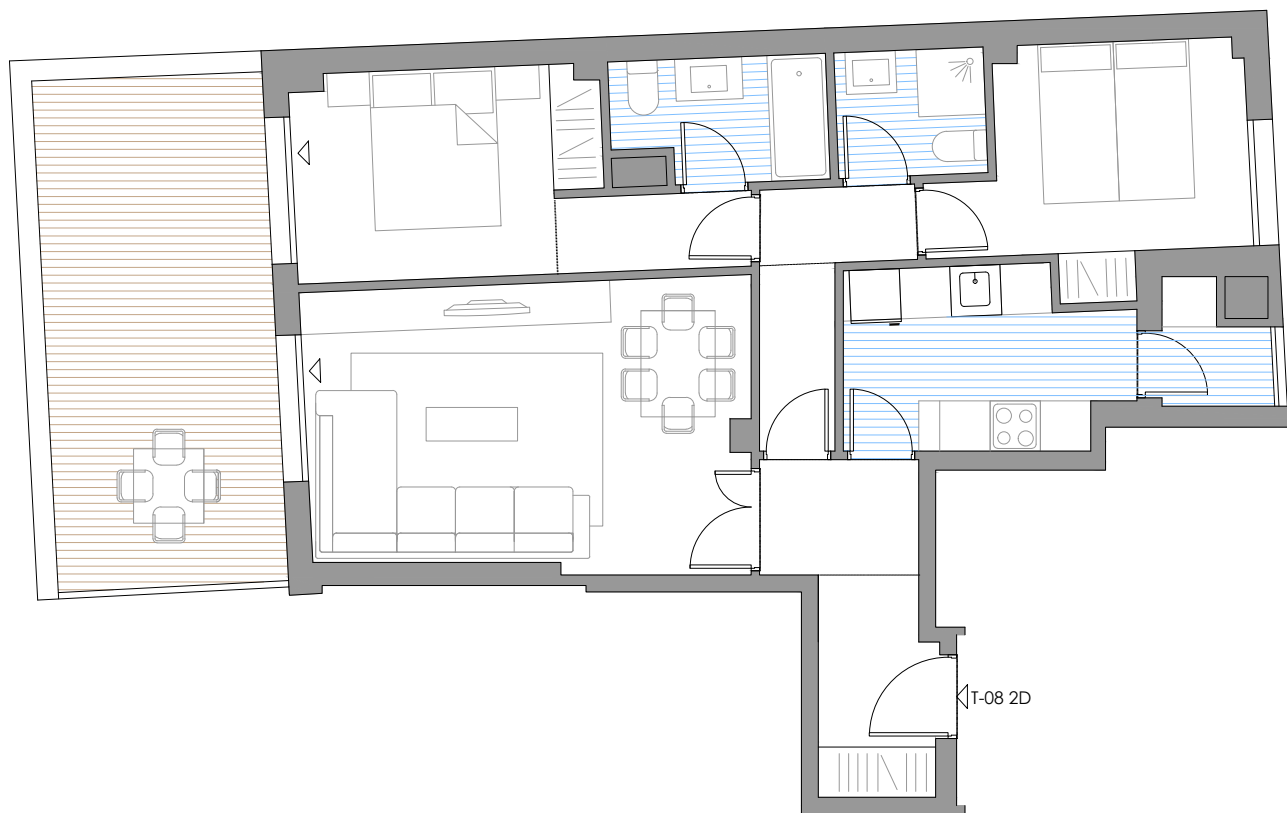
# TIPO 07



TIPO 7	(M <sup>2</sup> )
Total superficie útil	102,81 m <sup>2</sup>
Total sup. construida con comunes	134,93 m <sup>2</sup>

DESDE **400.944,00 €** + IVA  
**PLAZA DE GARAJE INCLUIDA EN EL PRECIO**

# TIPO 08



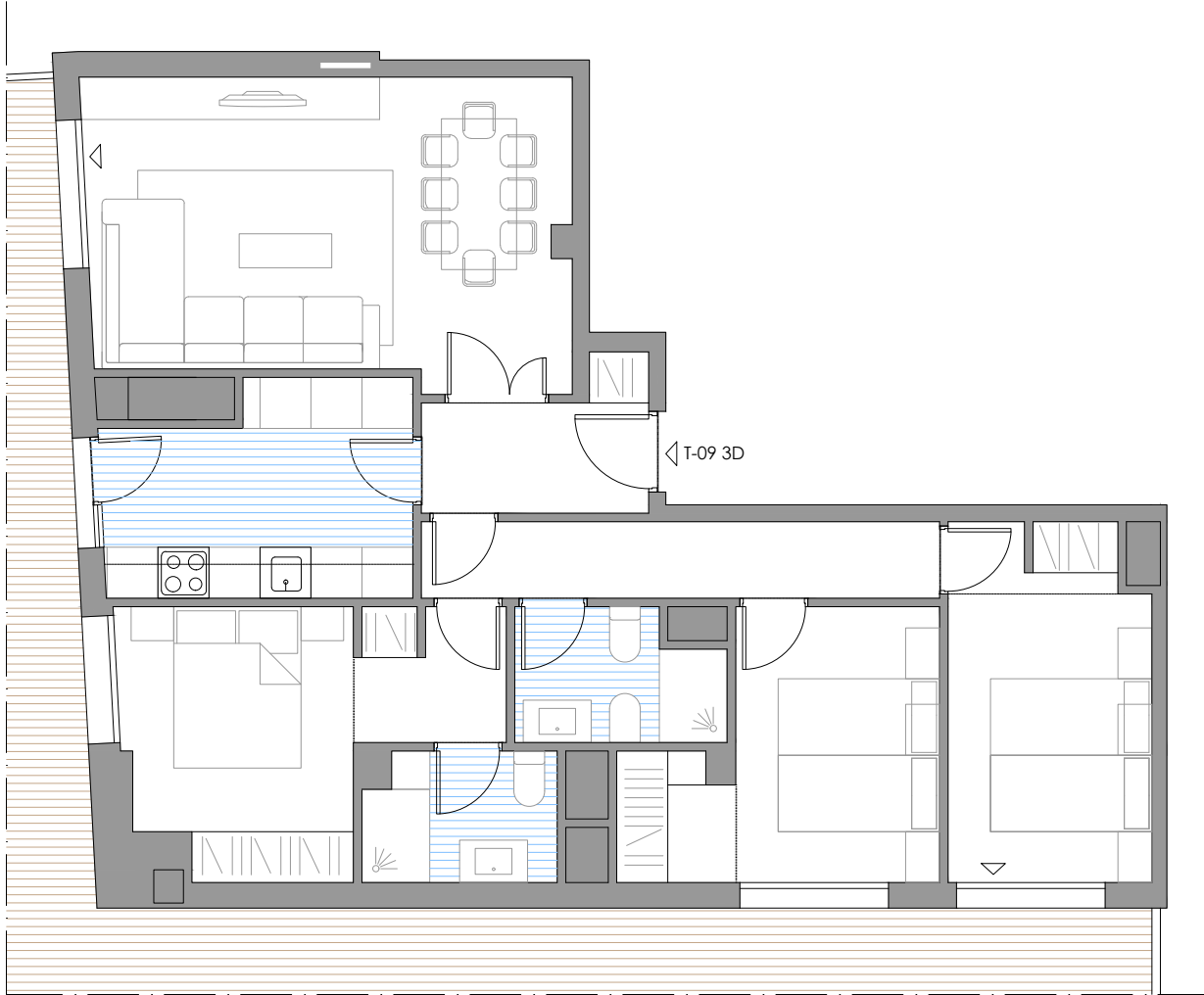
<b>TIPO 8</b>	(M <sup>2</sup> )
Total superficie útil	61,24 m <sup>2</sup>
Total sup. construida con comunes	83,98 m <sup>2</sup>

DESDE **339.014,00€** + IVA  
**PLAZA DE GARAJE INCLUIDA EN EL PRECIO**



**GRUPO EM**  
INMOBILIARIA

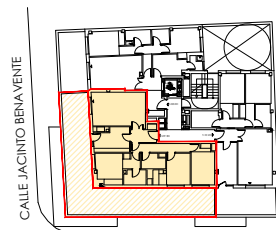
# TIPO 09



<b>TIPO 9</b>	(M <sup>2</sup> )
Total superficie útil	76,62 m <sup>2</sup>
Total sup. construida con comunes	100,97 m <sup>2</sup>

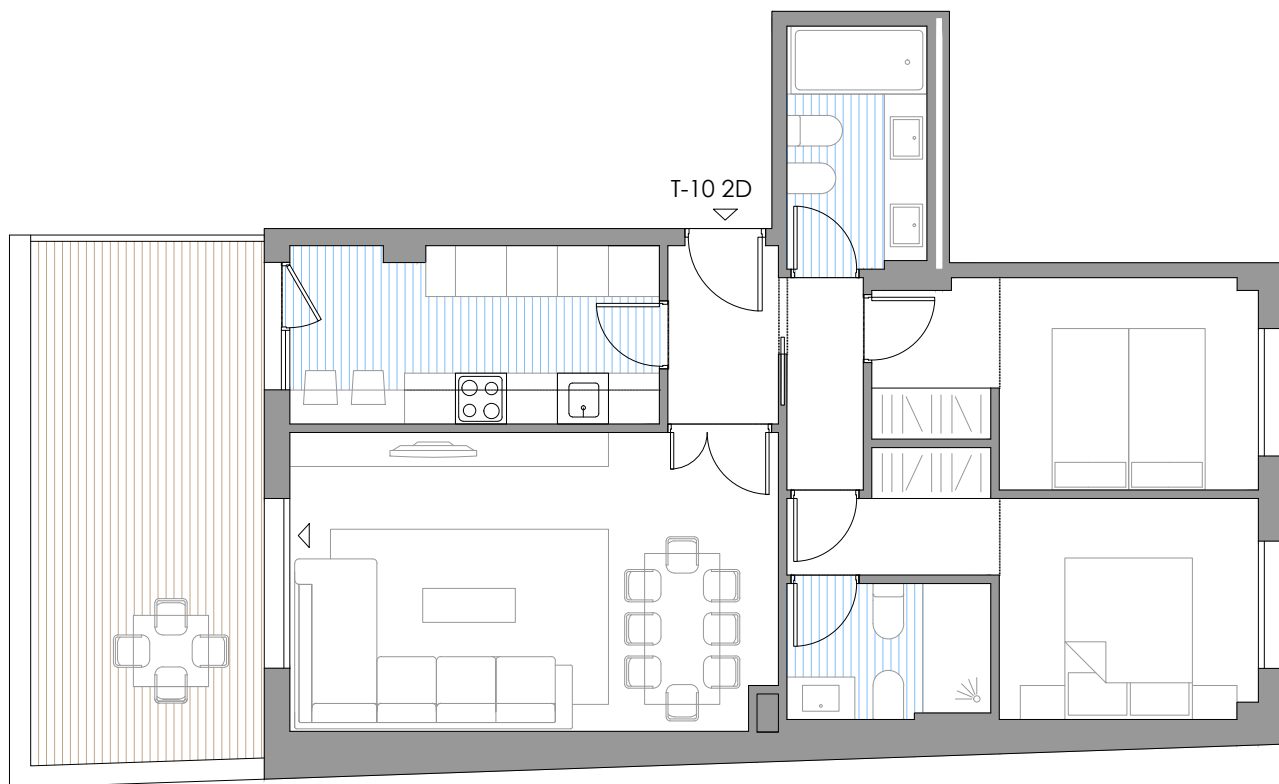
DESDE **404.145,00€** + IVA  
**PLAZA DE GARAJE INCLUIDA EN EL PRECIO**

PLANTA ÁTICO



**GRUPO EM**  
INMOBILIARIA

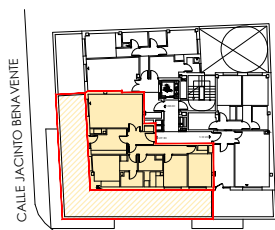
# TIPO 10



TIPO 10	(M <sup>2</sup> )
Total superficie útil	64,50 m <sup>2</sup>
Total sup. construida con comunes	85,72 m <sup>2</sup>

DESDE **378.255,00€** + IVA  
**PLAZA DE GARAJE INCLUIDA EN EL PRECIO**

PLANTA ÁTICO



**GRUPO EM**  
INMOBILIARIA

# Memoria de Calidades

## Estructura

Estructura ejecutada con pilares y vigas de hormigón armado con forjados unidireccionales existiendo zonas de losas armadas en sitios puntuales.

La cimentación realizada mediante pantalla perimetral de contención de hormigón armado de pilotes y losa armada como solera apoyo de última planta sótano. Siguiendo en todo caso, las recomendaciones del laboratorio de ensayos geotécnicos.

Cumpliendo la Normativa específica del Código Técnico de la Edificación. Cumpliendo los preceptivos Documentos Básicos del CTE, y la EHE-08 Estructuras de Hormigón, además de las Normas Tecnológicas que puedan ser de aplicación.

## Tabiquería

Fachada Se realiza de interior a exterior según detalle constructivo con ½ pie de ladrillo cara vista y según zonas con ladrillo tosco revestido con piedra caliza y paneles de chapa del mismo color que la carpintería exterior, aislamiento térmicoacústico a base de poliuretano proyectado, cámara de aire y trasdosado con tabique prefabricado de yeso de alta densidad Panel System o placa de yeso laminado. Opcionalmente podría realizarse con tabiquería cerámica.

Divisiones entre viviendas y zonas comunes Se realiza con doble tabique prefabricado de yeso de alta densidad de Panel System o placa de yeso laminado con aislamiento de lana mineral en el interior garantizándose un correcto aislamiento acústico entre viviendas diferentes según las exigencias del Código Técnico de la Edificación. Opcionalmente podría realizarse con tabiquería cerámica.

Particiones en cada vivienda: Las particiones interiores, se ejecutan con tabique prefabricado de yeso de alta densidad de Panel System o placa de yeso laminado, sobre bandas elásticas, para evitar transmisiones de ruido y evitar microfisuras por dilataciones del material. Opcionalmente podría realizarse con tabiquería cerámica.

Falsos techos de escayola o placas de yeso laminado en cocina, baños y pasillo distribuidor.

Falso techo de lamas registrables en baño pasillo por la preinstalación de aire acondicionado.

## Aislamientos

Aislamiento de fachadas mediante poliuretano proyectado.

## Pinturas

Pintura plástica lisa en paramentos horizontales y verticales, en color suave.

## Solados y Alicatados

En general, los suelos de las viviendas serán de tarima laminada flotante y tabla ancha, en compuesto de resinas estratificadas, de base ecológica, y alta resistencia, en color preferentemente claro (similar a un haya vaporizada o roble); y contarán con lámina anti-impacto, del tipo impactodan o similar garantizando el impacto acústico entre niveles de piso.

El baño dormitorio se solará con baldosa gran formato, UPTOWN Perla Porcelánico de ECOCERAMIC con dimensiones de 45x45cm y alicatado con azulejo UPTOWN Perla de ECOCERAMIC con dimensiones de 20x60.

El baño secundario se solará con baldosa gran formato, UPTOWN Marfil Porcelánico de ECOCERAMIC con dimensiones de 45x45cm y alicatado con azulejo UPTOWN Marfil de ECOCERAMIC con dimensiones de 20x60.

La cocina se solará con baldosa gran formato, BONN Perla Porcelánico de ECOCERAMIC con dimensiones de 60x60cm y se alicatará con azulejo Blanco Mate de ECOCERAMIC con dimensiones de 31,6x60 en el frente equipado. A la altura aproximada de 1.20 mts., llevará un listelo o cenefa metálica de aluminio.

Se solará con gres, ARGÓN Arena Porcelánico de GEOTILES con dimensiones de 30x30cm en tendedores y terrazas.

En zonas comunes de los portales se colocará piedra natural en planta baja, el peldañado de las escaleras se ejecutarán con terrazo. Los rellanos de escalera y resto de zonas comunes interiores se solarán con gres porcelánico. En aseos comunes y cuartos de instalaciones, las piezas serán de gres.

El garaje se ejecutará con un pavimento continuo en hormigón pulido color gris.

## Carpintería Interior

Puertas de entrada a viviendas blindada con terminación acabado lacado blanco.

Puertas de paso de viviendas DM de 35 mm acabadas en laminado lacada color blanco con entrecalles y manivela de diseño. En el caso de la puerta de cocina, esta será vidriera.

Armarios empotrados con hojas abatibles lacados en blanco con entrecalles. Interior de armario forrado y vestidos con balda de maletero y barra metálica.

## Carpintería Exterior

Carpintería exterior de aluminio con rotura de puente térmico o de PVC, con hojas abatibles y practicables. Color a elegir por la D.F

Persianas enrollables de lamas de aluminio, con doble enganche. Color a juego de la carpintería exterior.

Acristalamiento de puertas y ventanas de viviendas con vidrios tipo climalit con cámara de aire.

## Electricidad y Telecomunicaciones

Cuadro eléctrico con elementos de protección de primera calidad separado por circuitos para distintos usos.

Instalación de video portero electrónico con cámara de acceso a urbanización y teléfono standard con monitor en cada una de las viviendas.

Toma de TV, TF y de Internet en todos los dormitorios, salón y cocina.

Los mecanismos eléctricos serán LEGRAND NILOÉ, BJC CORAL o Similar..

## Fontanería y Aparatos Sanitarios

Tuberías de distribución de agua en polietileno y bajantes sanitarias de PVC insonorizadas.

Los sanitarios serán de porcelana vitrificada, en color blanco modelo SMART de Gala y la grifería será cromada y monomando.

## Climatización y Producción Agua Caliente Sanitaria

Se adopta el sistema de calefacción tradicional con caldera individual para cada vivienda. La caldera será del tipo mixto estanco de condensación para calefacción y agua caliente sanitaria. Opcionalmente, durante el desarrollo del Proyecto de Ejecución, se estudiará la instalación de calderas comunitarias tanto para la producción de agua caliente sanitaria como calefacción, para mejorar la eficiencia energética de la instalación.

Según establece el Código Técnico de la Edificación, se colocan en cubierta paneles solares como apoyo en la producción de A.C.S.

Los radiadores son de aluminio, y las tuberías serán debidamente protegidas y aisladas según fija la Normativa de Industria.

Se dispone de un termostato ambiente que regule automáticamente la temperatura y encendido en cada vivienda, colocado en el salón.

Preinstalación de climatización por conductos.

\*Esta memoria de calidades es orientativa, estando sujeta a posibles modificaciones por necesidades de obra, obtención de Licencia y aquellas que estimen pertinente la Dirección Facultativa y/o la OCT. Todos los posibles cambios de calidades se realizarían por otros elementos de similares características a criterio de la Dirección Facultativa.

# Formas de pago

TIPO	VIV.	GARAJE N°	"N° DOR."	"M2. Total Sup.Útil Interior"	"M2. VIV.Sup. Const"	"TERRAZA Sup."	"PRECIO VIV. y GARJ,"	HIPOTECA	"RESTO A PAGAR"	FORMAS DE PAGO			ENTREGA LLAVES
										RESERVA	ENTRADA	"24 RECIBOS MENSUALES"	
1	BAJO A	1	2D	69,07	79,50	0,00	297.230,00	237.784,00 €	59.446,00 €	5.454,54 €	20.000,00 €	900,00 €	12.391,40 €
2	BAJO B	2	2D	69,14	79,56	0,00	297.298,00	237.838,40 €	59.459,60 €	5.454,54 €	20.000,00 €	900,00 €	12.391,40 €
3	BAJO C	3	2D	76,95	92,86	34,49	322.045,00	257.636,00 €	64.409,00 €	5.454,54 €	25.000,00 €	900,00 €	12.354,46 €
4	1° A	4	2D	80,24	95,45	3,39	318.722,00	254.977,60 €	63.744,40 €	5.454,54 €	20.000,00 €	900,00 €	16.689,86 €
5	1° B	5	3D	87,99	102,92	9,26	349.947,00	279.957,60 €	69.989,40 €	5.454,54 €	25.000,00 €	900,00 €	17.934,86 €
6	1° C	6	1D	51,29	60,35	2,70	218.035,00	174.428,00 €	43.607,00 €	5.454,54 €	20.000,00 €	756,35 €	0,00 €
7	1° D	7	3D	98,33	116,58	11,33	400.944,00	320.755,20 €	80.188,80 €	5.454,54 €	30.000,00 €	1.139,35 €	18.000,00 €
4	2° A	8	2D	80,24	95,45	3,39	324.114,00	259.291,20 €	64.822,80 €	5.454,54 €	25.000,00 €	900,00 €	12.768,26 €
5	2° B	9	3D	87,99	102,92	9,26	350.925,00	280.740,00 €	70.185,00 €	5.454,54 €	25.000,00 €	900,00 €	18.130,46 €
6	2° C	10	1D	51,29	60,35	2,70	217.445,00	173.956,00 €	43.489,00 €	5.454,54 €	20.000,00 €	751,44 €	0,00 €
7	2° D	11	3D	98,33	116,58	11,33	402.123,00	321.698,40 €	80.424,60 €	5.454,54 €	30.000,00 €	1.123,75 €	18.000,00 €
4	3° A	12	2D	80,24	95,45	3,39	324.484,00	259.587,20 €	64.896,80 €	5.454,54 €	25.000,00 €	900,00 €	12.843,00 €
5	3° B	13	3D	87,99	102,92	9,26	356.556,00	285.244,80 €	71.311,20 €	5.454,54 €	25.000,00 €	900,00 €	19.257,00 €
6	3° C	14	1D	51,38	60,35	2,70	221.824,00	177.459,20 €	44.364,80 €	5.454,54 €	20.000,00 €	787,93 €	0,00 €
7	3° D	15	3D	98,33	116,58	11,33	408.271,00	326.616,80 €	81.654,20 €	5.454,54 €	30.000,00 €	1.175,00 €	18.000,00 €
8	ATICO A	16	2D	62,88	75,73	21,70	339.014,00	271.211,20 €	67.802,80 €	5.454,54 €	25.000,00 €	900,00 €	15.748,26 €
9	ATICO B	17	3D	77,13	91,05	75,60	404.145,00	323.316,00 €	80.829,00 €	5.454,54 €	30.000,00 €	1.140,60 €	18.000,00 €
10	ATICO C	18	2D	64,50	86,21	77,30	378.255,00	302.604,00 €	75.651,00 €	5.454,54 €	30.000,00 €	1.049,85 €	15.000,00 €

\* A las cantidades anteriores habrá que añadir el IVA vigente en cada momento.

# Contacto

91 689 62 34

[www.grupoeminmobiliaria.com](http://www.grupoeminmobiliaria.com)

[grupoeminmobiliaria@grupoem.info](mailto:grupoeminmobiliaria@grupoem.info)



**GRUPO EM**  
INMOBILIARIA