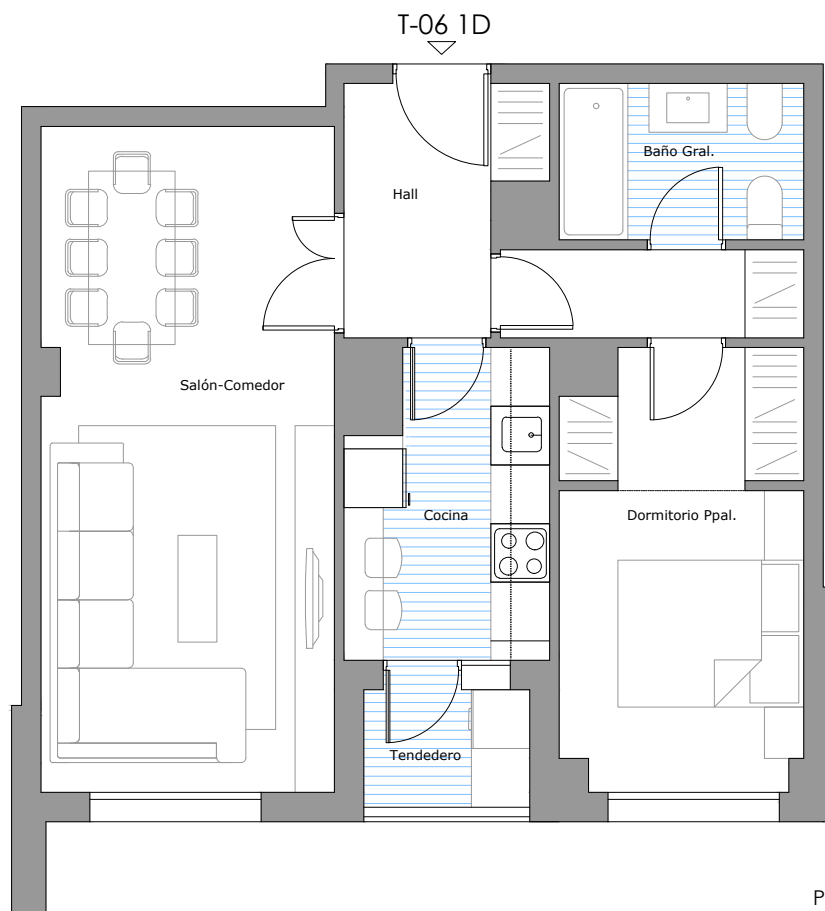
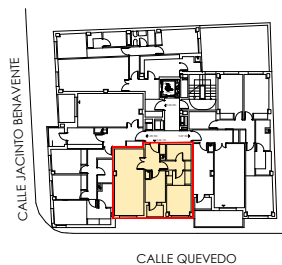


TIPO 06



PLANTAS 1º, 2º Y 3º



TIPO 6	(M ²)
Total superficie útil	51,29 m ²
Total sup. construida con comunes	67,09 m ²

DESDE **217.445,00 €** + IVA
PLAZA DE GARAJE INCLUIDA EN EL PRECIO



GRUPO EM
INMOBILIARIA