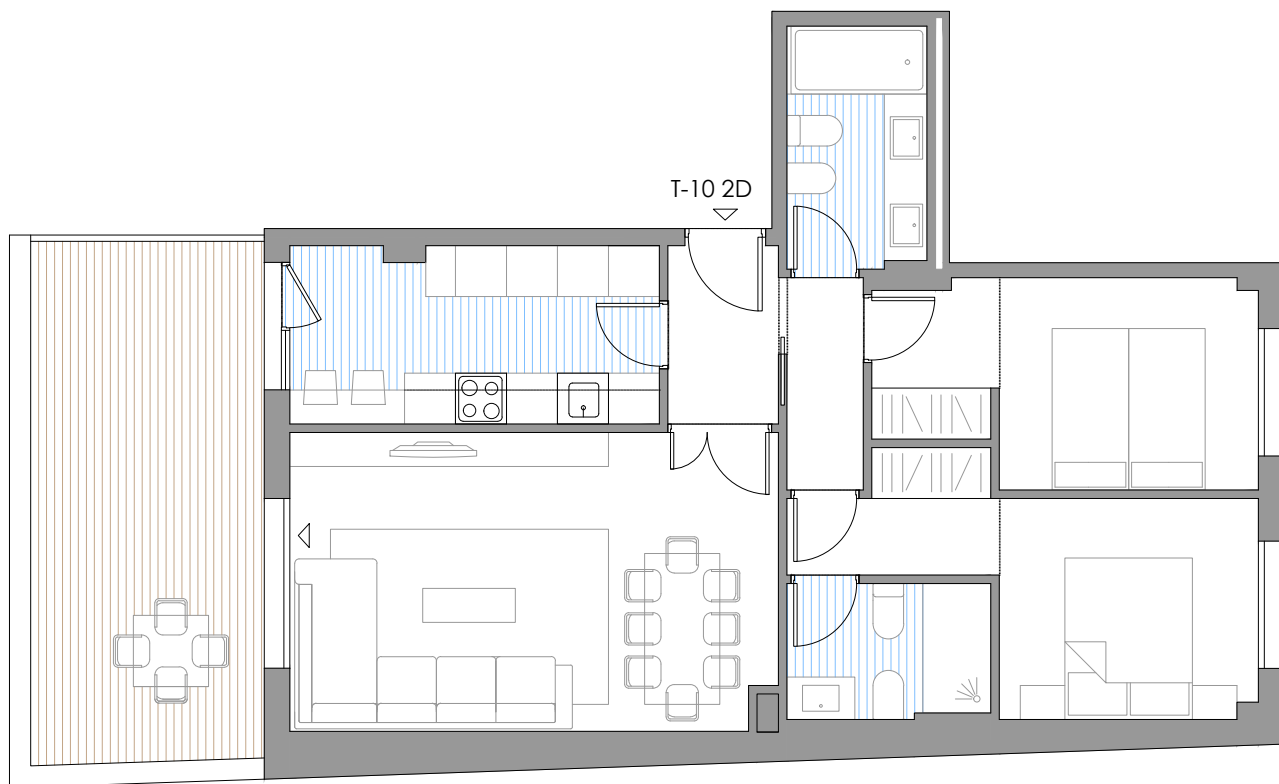


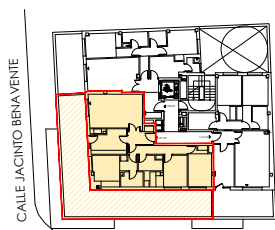
TIPO 10



TIPO 10	(M ²)
Total superficie útil	64,50 m ²
Total sup. construida con comunes	85,72 m ²

DESDE **378.255,00€** + IVA
PLAZA DE GARAJE INCLUIDA EN EL PRECIO

PLANTA ÁTICO



GRUPO EM
INMOBILIARIA