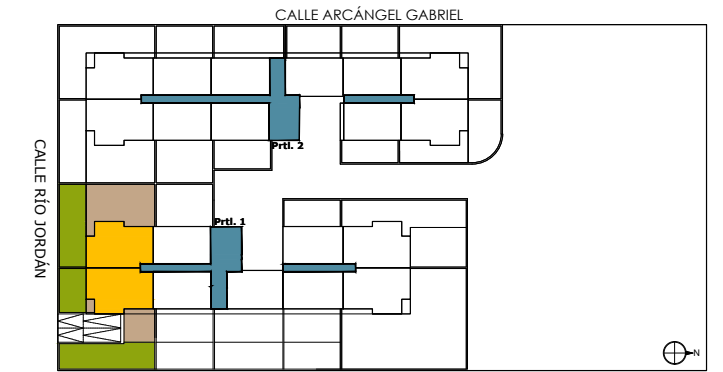
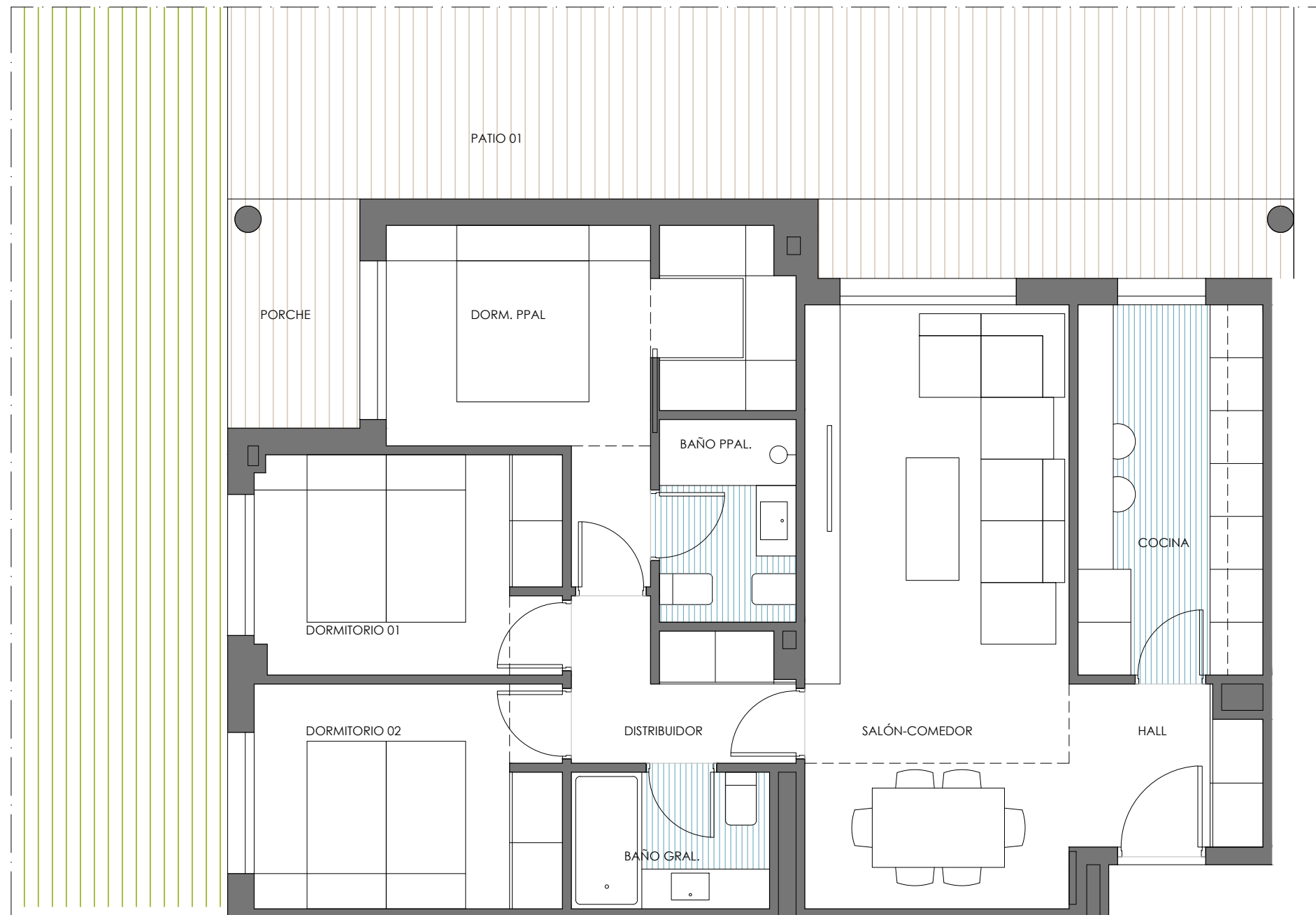


TIPO 04_3D



PLANTA BAJA

TIPO 4: 2 unidades
VIVIENDA TIPO 4 3D

	SUP.UTIL
Hall	3,95 m ²
Cocina	8,90 m ²
Salon-Comedor	20,55 m ²
Distribuidor	4,07 m ²
Dormitorio Principal	12,22 m ²
Dormitorio 01	8,69 m ²
Dormitorio 02	8,95 m ²
Baño Principal	3,64 m ²
Baño General	3,57 m ²

MUROS Y TABIQUES

TOTAL INTERIOR **74,54 m²**

Porche 3,83 m²
 Patio (Variable) -----
Superficie a computar 10% de util interior **7,45 m²**

TOTAL SUPERFICIE VIVIENDA **81,99 m²**

TOTAL SUP. CONSTRUIDA CON COMUNES **105,40 m²**

