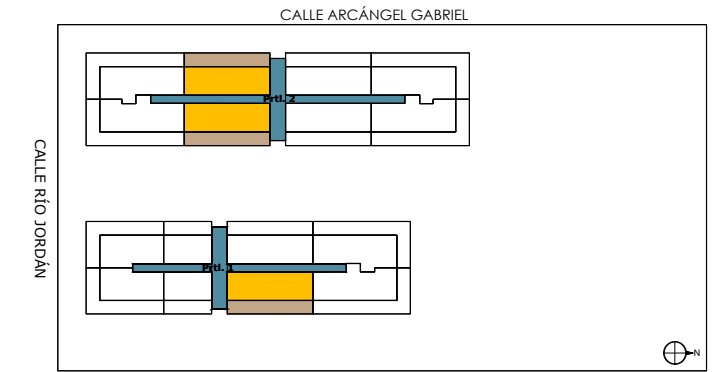
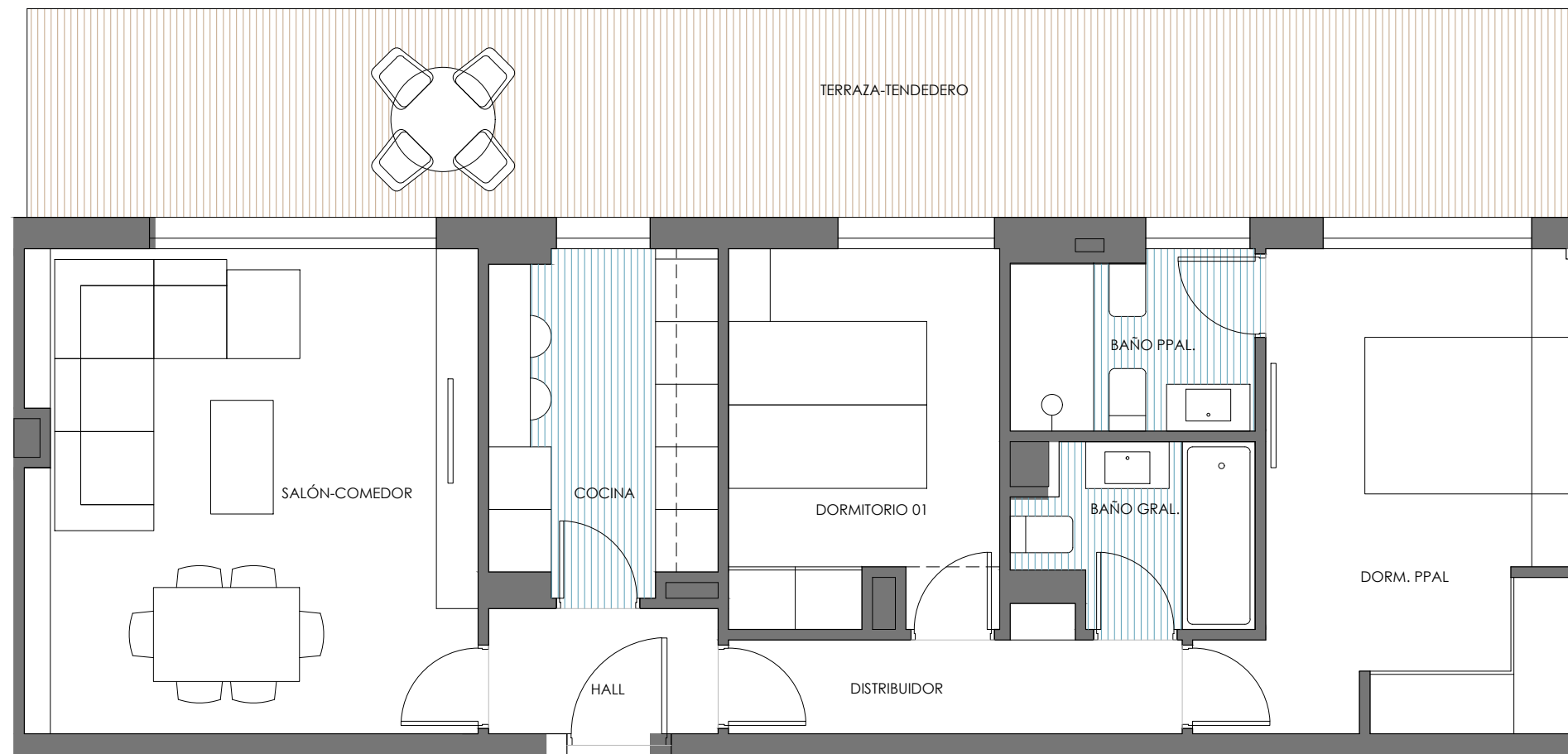


TIPO 13_2D



PLANTA ÁTICO

TIPO 13: 3 unidades

VIVIENDA TIPO 13 2D	SUP.UTIL
Hall	2,75 m ²
Cocina	7,06 m ²
Salon-Comedor	20,17 m ²
Distribuidor	4,21 m ²
Dormitorio Principal	14,29 m ²
Dormitorio 01	9,32 m ²
Baño Principal	4,01 m ²
Baño General	3,65 m ²

MUROS Y TABIQUES -----

TOTAL INTERIOR 65,46 m²

Terraza - Tendedero 29,65 m²

Superficie a computar 10% de util interior 6,55 m²

TOTAL SUPERFICIE VIVIENDA 72,01 m²

TOTAL SUP. CONSTRUIDA CON COMUNES 92,77 m²

