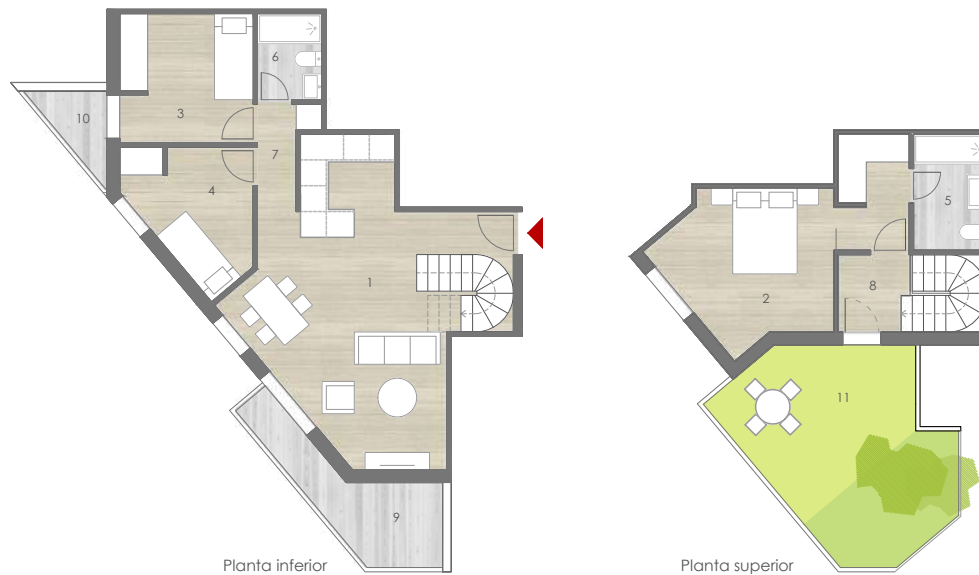




PROMOCIÓN DE VIVIENDAS LIBRES Y VPPL (CON TRASTEROS Y PLAZAS DE GARAJE) EN ARGANDA DEL REY

VIVIENDA TIPO: **L.A6-3D**

BLOQUE 1



SUPERFICIES ÚTILES POR ESTANCIAS

ESPACIOS INTERIORES

1	Salón - Comedor - Cocina	30.54 m ²
2	Dormitorio 1 (Principal)	17.29 m ²
3	Dormitorio 2	9.28 m ²
4	Dormitorio 3	8.04 m ²
5	Baño 1 (Principal)	4.63 m ²
6	Baño 2	3.04 m ²
7	Distribuidor inferior	2.70 m ²
8	Distribuidor superior y Escalera	5.86 m ²
-	----	----
-	----	----

TOTAL SUP. ÚTIL INTERIOR 81.38 m²

ESPACIOS EXTERIORES

8	Terraza cubierta 1	7.39 m ²
9	Terraza cubierta 2	2.24 m ²
10	Terraza descubierta	20.66 m ²

TOTAL SUP. ÚTIL EXTERIOR 30.29

SUPERFICIES GENERALES

SUP. ÚTIL COMPUTABLE VIVIENDA	91.01 m ²
SUP. CONSTRUIDA VIVIENDA	99.11 m ²
SUP. CONSTRUIDA VIVIENDA I. P.P.Z.C.	112.28 m ²



La información gráfica así como las superficies mostradas son orientativas, pudiendo sufrir modificaciones en el proceso de promoción por requerimientos técnicos (obtención de la Licencia y desarrollo del Proyecto). El amueblamiento, la jardinería, los tamaños de ventanas y el mobiliario son ficticios teniendo validez únicamente a efectos decorativos.

