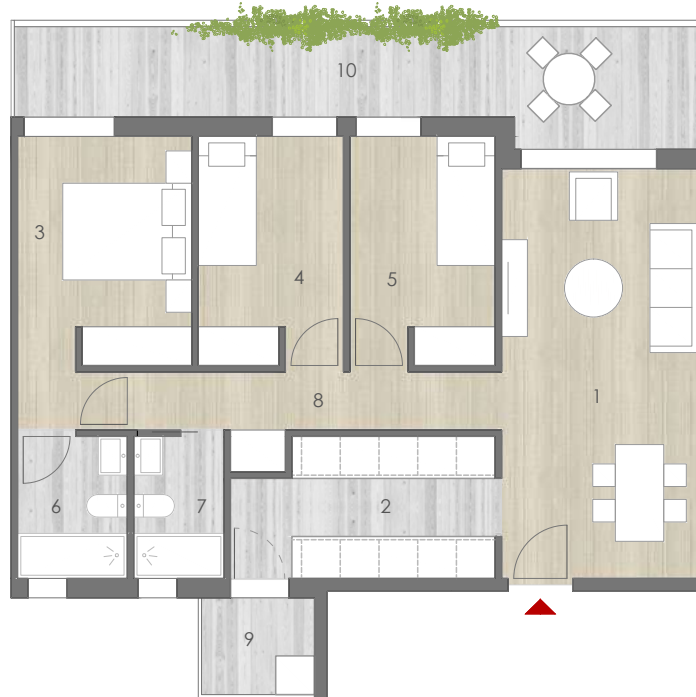




PROMOCIÓN DE VIVIENDAS LIBRES Y VPPL (CON TRASTEROS Y PLAZAS DE GARAJE) EN ARGANDA DEL REY

VIVIENDA TIPO: **L.T1-3D**

BLOQUE 1



SUPERFICIES ÚTILES POR ESTANCIAS

ESPACIOS INTERIORES

1	Salón - Comedor	19.87 m ²
2	Cocina	8.44 m ²
3	Dormitorio 1 (Principal)	11.63 m ²
4	Dormitorio 2	7.97 m ²
5	Dormitorio 3	7.97 m ²
6	Baño 1 (Principal)	3.78 m ²
7	Baño 2	3.12 m ²
8	Distribuidor	5.42 m ²
-	----	----
-	----	----

TOTAL SUP. ÚTIL INTERIOR 68.21 m²

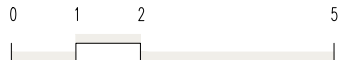
ESPACIOS EXTERIORES

9	Tendedero	2.62 m ²
10	Terraza cubierta	16.45 m ²
-	----	----

TOTAL SUP. ÚTIL EXTERIOR 19.08

SUPERFICIES GENERALES

SUP. ÚTIL COMPUTABLE VIVIENDA	87.29 m ²
SUP. CONSTRUIDA VIVIENDA	98.40 m ²
SUP. CONSTRUIDA VIVIENDA I. P.P.Z.C.	111.48 m ²



La información gráfica así como las superficies mostradas son orientativas, pudiendo sufrir modificaciones en el proceso de promoción por requerimientos técnicos (obtención de la Licencia y desarrollo del Proyecto). El amueblamiento, la jardinería, los tamaños de ventanas y el mobiliario son ficticios teniendo validez únicamente a efectos decorativos.

