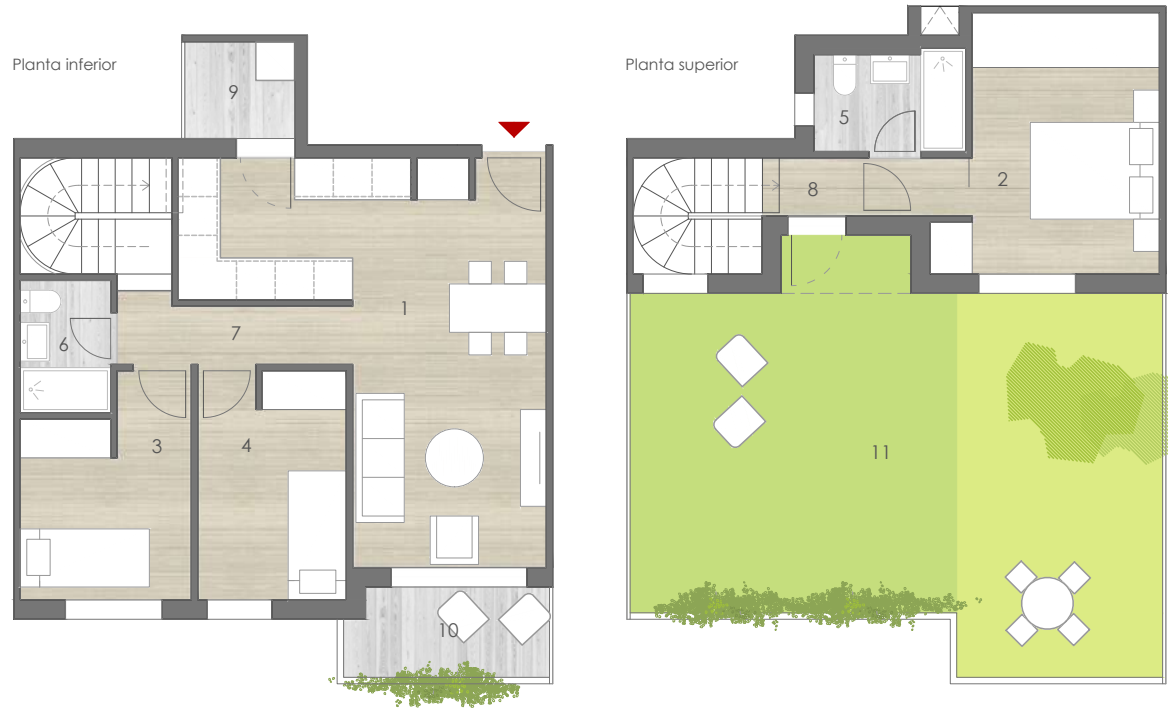




PROMOCIÓN DE VIVIENDAS LIBRES Y VPPL (CON TRASTEROS Y PLAZAS DE GARAJE) EN ARGANDA DEL REY

VIVIENDA TIPO: **P.A1-3D**

BLOQUE 1



SUPERFICIES ÚTILES POR ESTANCIAS

ESPACIOS INTERIORES		
1	Salón - Comedor - Cocina	25.00 m ²
2	Dormitorio 1 (Principal)	13.88 m ²
3	Dormitorio 2	8.27 m ²
4	Dormitorio 3	8.20 m ²
5	Baño 1 (Principal)	3.63 m ²
6	Baño 2	2.91 m ²
7	Distribuidor inf. y Escalera	7.67 m ²
8	Distribuidor superior	1.35 m ²
-	----	----
-	----	----
TOTAL SUP. ÚTIL INTERIOR		70.92 m ²
ESPACIOS EXTERIORES		
9	Tendedero	2.55 m ²
10	Terraza cubierta	4.30 m ²
11	Terraza descubierta	45.84 m ²
TOTAL SUP. ÚTIL EXTERIOR		52.68
SUPERFICIES GENERALES		
SUP. ÚTIL COMPUTABLE VIVIENDA		78.01 m ²
SUP. CONSTRUIDA VIVIENDA		91.08 m ²
SUP. CONSTRUIDA VIVIENDA I. P.P.Z.C.		103.19 m ²



La información gráfica así como las superficies mostradas son orientativas, pudiendo sufrir modificaciones en el proceso de promoción por requerimientos técnicos (obtención de la Licencia y desarrollo del Proyecto). El amueblamiento, la jardinería, los tamaños de ventanas y el mobiliario son ficticios teniendo validez únicamente a efectos decorativos.

