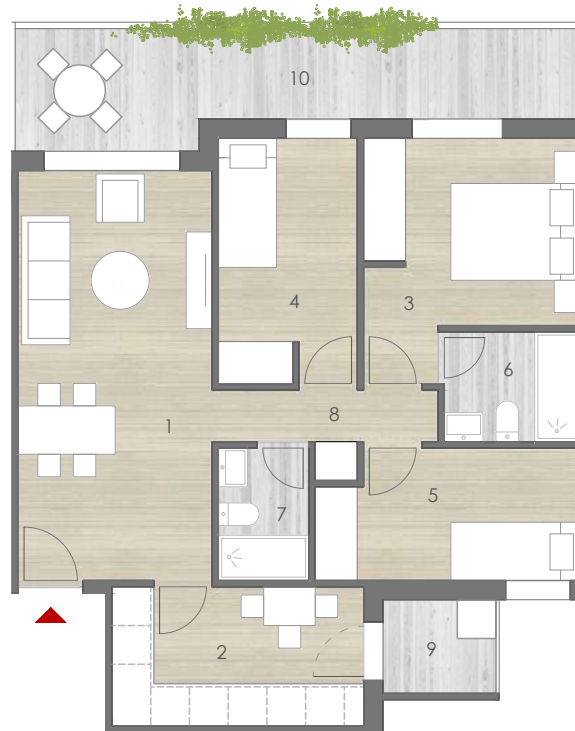




PROMOCIÓN DE VIVIENDAS LIBRES Y VPPL (CON TRASTEROS Y PLAZAS DE GARAJE) EN ARGANDA DEL REY

VIVIENDA TIPO: **P.T3-3D**

BLOQUE 1



SUPERFICIES ÚTILES POR ESTANCIAS

ESPACIOS INTERIORES

1	Salón - Comedor	19.23 m ²
2	Cocina	8.43 m ²
3	Dormitorio 1 (Principal)	10.77 m ²
4	Dormitorio 2	8.15 m ²
5	Dormitorio 3	8.00 m ²
6	Baño 1 (Principal)	3.61 m ²
7	Baño 2	2.91 m ²
8	Distribuidor	3.33 m ²
-	----	----
-	----	----

TOTAL SUP. ÚTIL INTERIOR 64.43 m²

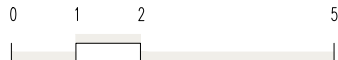
ESPACIOS EXTERIORES

9	Tendedero	2.54 m ²
10	Terraza cubierta	13.74 m ²
-	----	----

TOTAL SUP. ÚTIL EXTERIOR 16.28

SUPERFICIES GENERALES

SUP. ÚTIL COMPUTABLE VIVIENDA	70.87 m ²
SUP. CONSTRUIDA VIVIENDA	90.97 m ²
SUP. CONSTRUIDA VIVIENDA I. P.P.Z.C.	103.06 m ²



La información gráfica así como las superficies mostradas son orientativas, pudiendo sufrir modificaciones en el proceso de promoción por requerimientos técnicos (obtención de la Licencia y desarrollo del Proyecto). El amueblamiento, la jardinería, los tamaños de ventanas y el mobiliario son ficticios teniendo validez únicamente a efectos decorativos.

