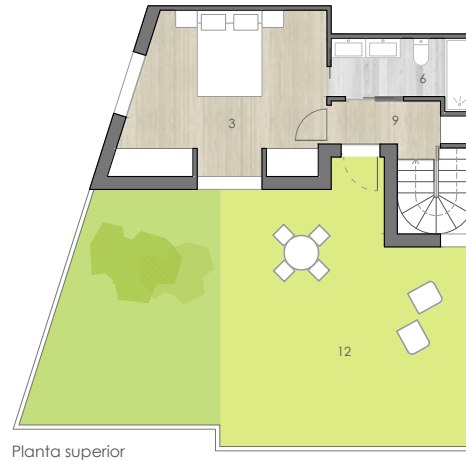
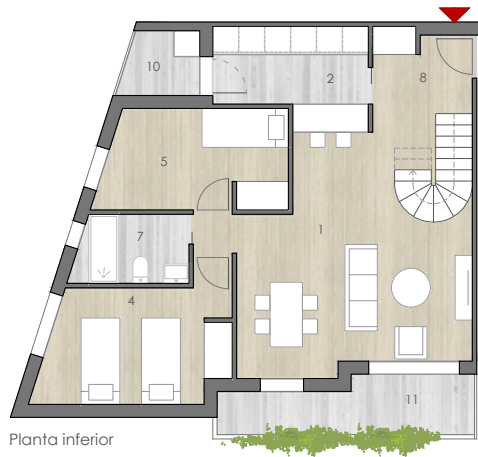




PROMOCIÓN DE VIVIENDAS LIBRES Y VPPL (CON TRASTEROS Y PLAZAS DE GARAJE) EN ARGANDA DEL REY

VIVIENDA TIPO: **L.A10-3D**

BLOQUE 2



SUPERFICIES ÚTILES POR ESTANCIAS

ESPACIOS INTERIORES

| | | |
|---|--------------------------|----------------------|
| 1 | Salón - Comedor | 26.32 m ² |
| 2 | Cocina | 7.70 m ² |
| 3 | Dormitorio 1 (Principal) | 17.01 m ² |
| 4 | Dormitorio 2 | 11.81 m ² |
| 5 | Dormitorio 3 | 9.89 m ² |
| 6 | Baño 1 (Principal) | 4.82 m ² |
| 7 | Baño 2 | 4.16 m ² |
| 8 | Recibidor y Escalera | 7.54 m ² |
| 9 | Distribuidor superior | 3.44 m ² |
| - | ---- | --- -- |

TOTAL SUP. ÚTIL INTERIOR 92.70 m²

ESPACIOS EXTERIORES

| | | |
|----|---------------------|----------------------|
| 10 | Tendedero | 2.58 m ² |
| 11 | Terraza cubierta | 7.10 m ² |
| 12 | Terraza descubierta | 54.11 m ² |

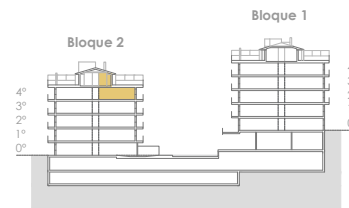
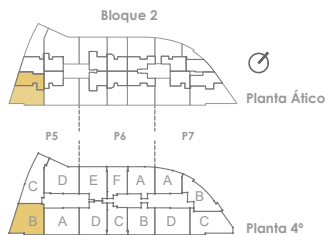
TOTAL SUP. ÚTIL EXTERIOR 63.79 m²

SUPERFICIES GENERALES

SUP. ÚTIL COMPUTABLE VIVIENDA 102.38 m²

SUP. CONSTRUIDA VIVIENDA 120.24 m²

SUP. CONSTRUIDA VIVIENDA i. P.P.Z.C. 136.22 m²



La información gráfica así como las superficies mostradas son orientativas, pudiendo sufrir modificaciones en el proceso de promoción por requerimientos técnicos (obtención de la licencia y desarrollo del Proyecto). El amueblamiento, la jardinería, los tamaños de ventanas y el mobiliario son ficticios teniendo validez únicamente a efectos decorativos.

