



PROMOCIÓN DE VIVIENDAS LIBRES Y VPPL (CON TRASTEROS Y PLAZAS DE GARAJE) EN ARGANDA DEL REY

VIVIENDA TIPO: **L.A13-3D**

**BLOQUE 2**

Planta inferior



Planta superior



### SUPERFICIES ÚTILES POR ESTANCIAS

#### ESPACIOS INTERIORES

1	Salón - Comedor	23.57 m <sup>2</sup>
2	Cocina	5.81 m <sup>2</sup>
3	Dormitorio 1 (Principal)	12.03 m <sup>2</sup>
4	Dormitorio 2	10.39 m <sup>2</sup>
5	Dormitorio 3	8.05 m <sup>2</sup>
6	Baño 1 (Principal)	3.64 m <sup>2</sup>
7	Baño 2	3.72 m <sup>2</sup>
8	Distribuidor inferior y Escalera	7.27 m <sup>2</sup>
9	Distribuidor superior	3.60 m <sup>2</sup>
-	----	----

TOTAL SUP. ÚTIL INTERIOR 78.09 m<sup>2</sup>

#### ESPACIOS EXTERIORES

10	Tendedero	2.54 m <sup>2</sup>
11	Terraza cubierta	11.74 m <sup>2</sup>
12	Terraza descubierta	53.42 m <sup>2</sup>

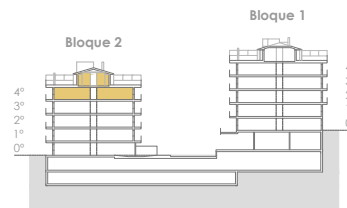
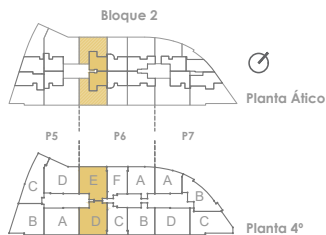
TOTAL SUP. ÚTIL EXTERIOR 67.70 m<sup>2</sup>

### SUPERFICIES GENERALES

**SUP. ÚTIL COMPUTABLE VIVIENDA** 92.36 m<sup>2</sup>

**SUP. CONSTRUIDA VIVIENDA** 125.18 m<sup>2</sup>

**SUP. CONSTRUIDA VIVIENDA I. P.P.Z.C.** 141.82 m<sup>2</sup>



La información gráfica así como las superficies mostradas son orientativas, pudiendo sufrir modificaciones en el proceso de promoción por requerimientos técnicos (obtención de la licencia y desarrollo del Proyecto). El amueblamiento, la jardinería, los tamaños de ventanas y el mobiliario son ficticios teniendo validez únicamente a efectos decorativos.

