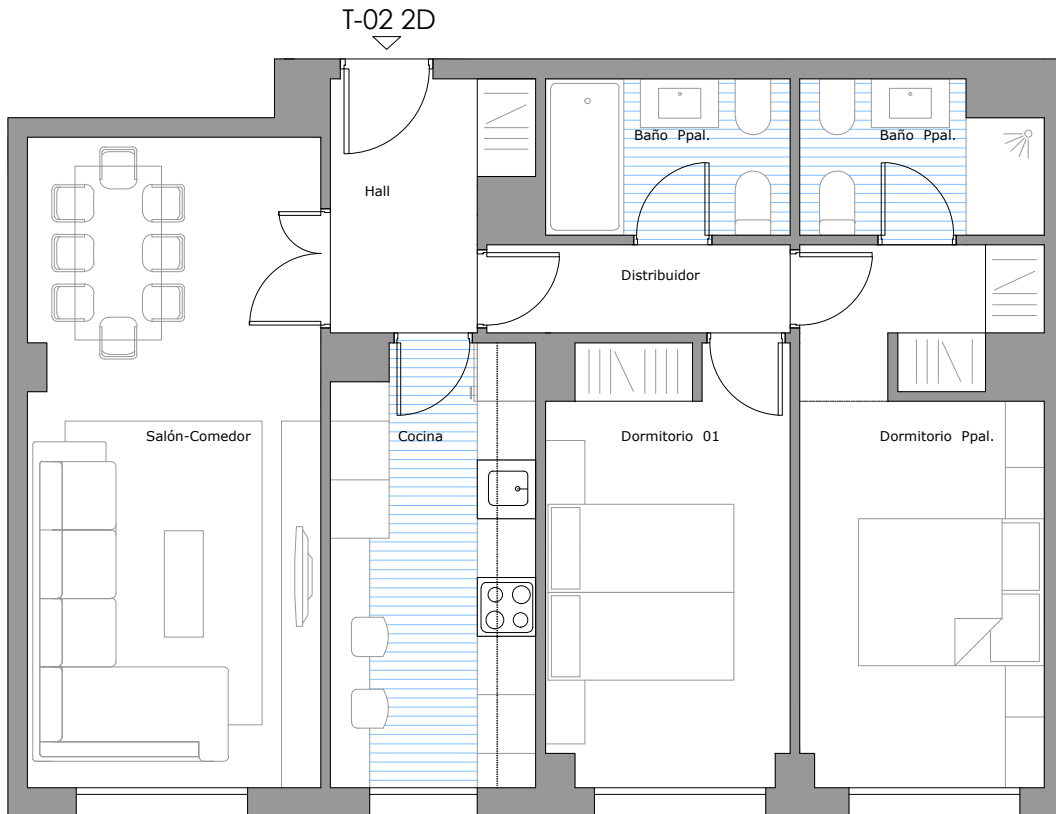


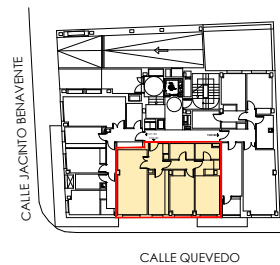
TIPO 02



TIPO 2	(M ²)
Total superficie útil	69,14 m ²
Total sup. construida con comunes	88,42 m ²

DESDE **305.846,00 €** + IVA
PLAZA DE GARAJE INCLUIDA EN EL PRECIO

PLANTA BAJA



GRUPO EM
 INMOBILIARIA