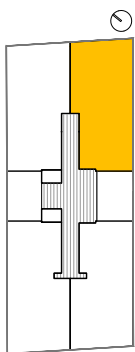
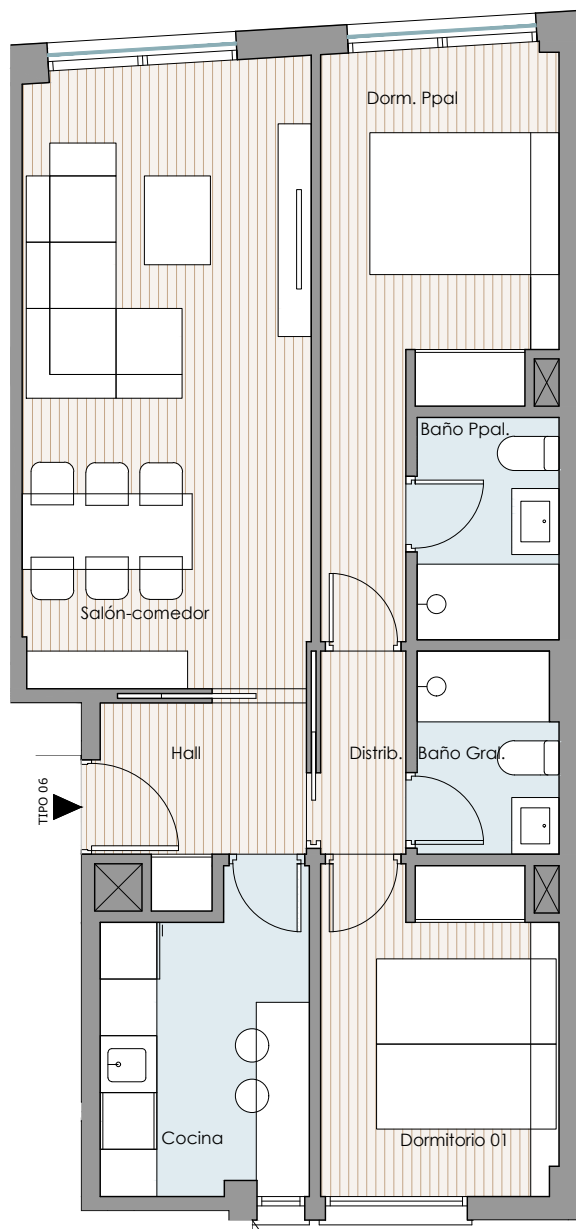


VIVIENDA 4ºB



PLANTA TERCERA
PLANTA CUARTA
PLANTA QUINTA



VIVIENDA:

TIPO 6

HALL	4,23 m²
SALÓN-COMEDOR	20,13 m²
COCINA	7,00 m²
DISTRIBUIDOR	2,05 m²
DORMITORIO PRINCIPAL	11,59 m²
DORMITORIO 01	8,61 m²
BAÑO PRINCIPAL	3,62 m²
BAÑO GENERAL	3,25 m²
TOTAL SUP. INTERIOR	60,48 m²

TOTAL SUP. CONST ZZCC 85,96 m²

TRASTERO N° 2

PLAZA GARAJE 3

0 1 2 3 4m
E: 1/75