

RESIDENCIAL



EL CIELO
DE ALCALÁ DE HENARES



GRUPO EM
INMOBILIARIA



PROYECTO

Residencial El Cielo de Alcalá es una promoción exclusiva de 27 viviendas en régimen de cooperativa situada en la calle Terciopelo (CP 28806), Alcalá de Henares, Madrid, dentro del nuevo desarrollo urbanístico La Poliseda – Sector UE-20B.

El conjunto residencial está diseñado en un bloque moderno y funcional que combina arquitectura contemporánea, eficiencia energética y confort, con amplias zonas comunes para el disfrute de sus residentes. Fachada con sistema SATE de aislamiento térmico. **Aeroterminia con suelo radiante y refrescante.**

Características principales

- **27 viviendas exteriores** de 1, 2 y 3 dormitorios, todas con terrazas.
- **Locales comerciales** en planta baja que aportan vida y servicios al entorno.
- Con **plaza de garaje y trastero** en sótano, con preinstalación para recarga de vehículos eléctricos.
- **Zonas ajardinadas** de uso comunitario con áreas pavimentadas y espacios verdes.
- **Piscina comunitaria** con aseos y zona de descanso.
- Edificio con ascensores y núcleo de comunicación accesible desde garaje hasta viviendas.

27 VIVIENDAS EN RÉGIMEN DE COOPERATIVA



Desde
264.275,00€



27



Desde
53,54m²



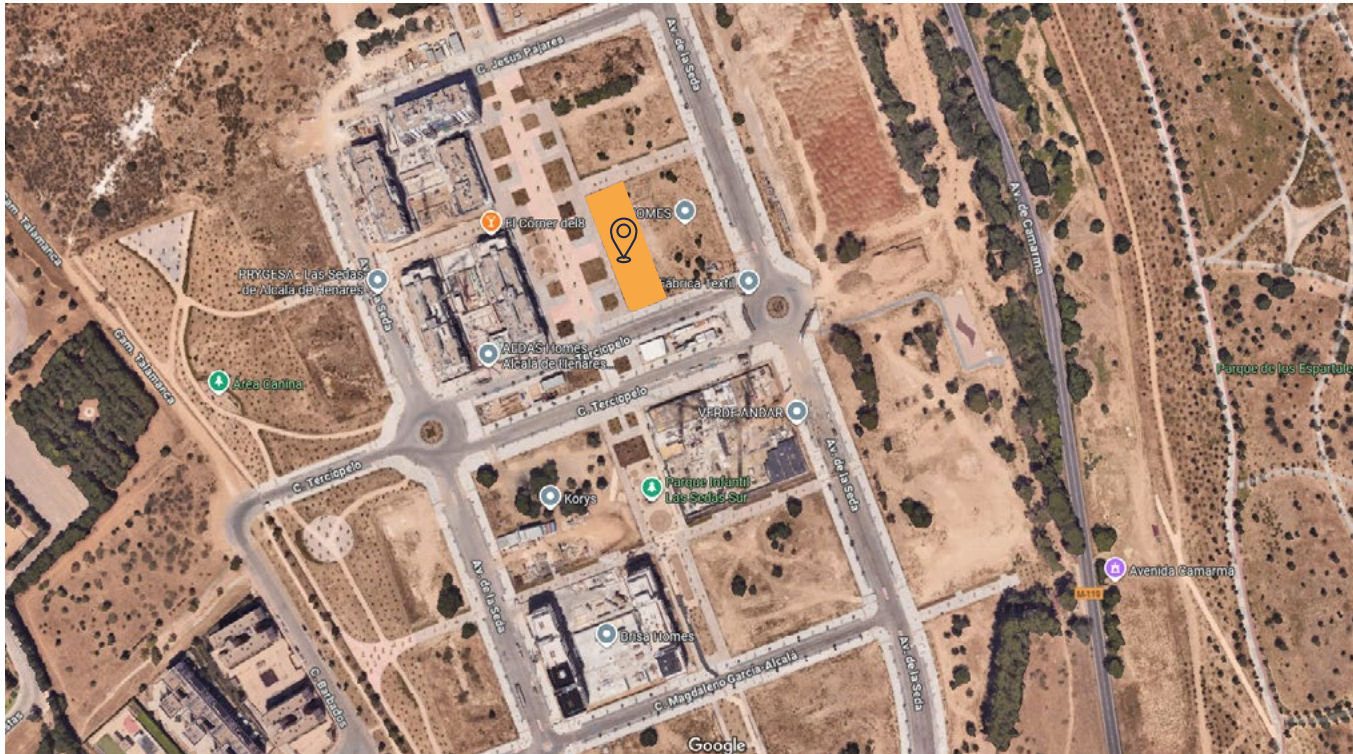
1, 2 y 3



1, 2 y 3



Terrazas hasta
77,01m²



C. Terciopelo, 28806, Alcalá de Henares (Madrid)

“Tu nuevo hogar en las alturas de Alcalá”



SITUACIÓN



Ubicación y Entorno

Nuevo desarrollo urbanístico La Poliseda. Una zona de expansión moderna, bien planificada y con todos los servicios necesarios para disfrutar de una vida cómoda y conectada.

Alcalá de Henares

Ciudad Patrimonio de la Humanidad, conocida por su universidad histórica, sus calles llenas de tradición y su vida cultural vibrante. Ofrece un equilibrio perfecto entre historia, modernidad y naturaleza

Conexiones y transporte

Conexión rápida con Madrid mediante la A-2 y la R-2. Estaciones de Cercanías Renfe y líneas de autobuses interurbanos que comunican con Madrid y municipios cercanos. Cercanía al Aeropuerto Adolfo Suárez Madrid-Barajas, a menos de 20 minutos en coche.

Ocio y servicios

Amplia oferta de centros comerciales, restaurantes, cines y zonas de ocio. Servicios esenciales a pocos minutos: colegios, institutos, centros deportivos, supermercados y centros de salud.

Tradición y cultura

Ciudad natal de Miguel de Cervantes, con un rico patrimonio cultural. Eventos y celebraciones únicas como la Semana Cervantina o la Semana Santa Complutense. Teatro, museos y una variada agenda cultural durante todo el año

Naturaleza y vida al aire libre

Espacios verdes y parques cercanos como el Parque O'Donnell o el Parque Natural de los Cerros de Alcalá. Perfecto para disfrutar de actividades al aire libre, senderismo y deporte en contacto con la naturaleza.



A2 y R2



Centros comerciales



Cultura



Turismo



Estación Cercanías Renfe



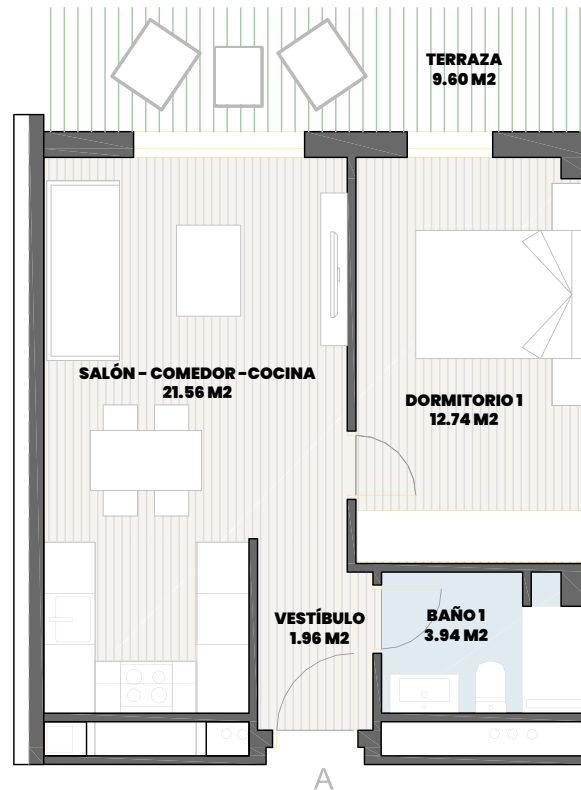
CUADRO DE PRECIOS



FORMA DE PAGO

TIPO VIV	Nº DOR	M2 CONST	M2 UTIL VIV	M2 PATIO O TERR	Nº PLANTA	GARAJE	TRASTERO	PRECIO VIV	HIPOTECA	RESTO A PAGAR	RESERVA	ENTRADA	22 RECIBOS MENSUALES
1ªA	1	54,14	40,2	9,60	1	Sot. 1-29	Sot. 1-4	265.235,00 €	212.188,00 €	53.047,00 €	9.000,00 €	25.000,00 €	865,77 €
1ªF	1	54,14	40,2	9,60	1	Sot. 1-34	Sot. 1-10	265.511,00 €	212.408,80 €	53.102,20 €	9.000,00 €	25.000,00 €	868,28 €
1ªH	3	112,81	82,81	45,38	1	Sot. 1-36	Sot. 1-11	441.404,00 €	353.123,20 €	88.280,80 €	9.000,00 €	25.000,00 €	2.467,31 €
2ªA	1	54,14	40,2	5,33	2	Sot. 1-37	Sot. 1-12	264.965,00 €	211.972,00 €	52.993,00 €	9.000,00 €	25.000,00 €	863,32 €
2ªB	1	53,54	40,22	5,33	2	Sot. 1-38	Sot. 1-13	264.275,00 €	211.420,00 €	52.855,00 €	9.000,00 €	25.000,00 €	857,05 €
2ªE	1	53,54	40,22	5,33	2	Sot. 1-8	Sot. 1-3	264.275,00 €	211.420,00 €	52.855,00 €	9.000,00 €	25.000,00 €	857,05 €
2ªF	1	54,14	40,20	5,33	2	Sot. 1-10	Sot. 1-14	265.241,00 €	212.192,80 €	53.048,20 €	9.000,00 €	25.000,00 €	865,83 €
2ªG	3	112,81	82,81	10,66	2	Sot. 1-11	Sot. 1-15	410.690,00 €	328.552,00 €	82.138,00 €	9.000,00 €	25.000,00 €	2.188,09 €
3ªA	1	54,14	40,20	5,33	3	Sot. 1-13	Sot. 1-17	269.241,00 €	215.392,80 €	53.848,20 €	9.000,00 €	25.000,00 €	902,19 €
3ªD	1	54,14	40,20	5,33	3	Sot. 1-16	Sot. 1-21	269.241,00 €	215.392,80 €	53.848,20 €	9.000,00 €	25.000,00 €	902,19 €
4ªC	1	59,08	42,57	17,16	4	Sot. 1-21	Sot. 1-26	292.968,00 €	234.374,40 €	58.593,60 €	9.000,00 €	25.000,00 €	1.117,89 €
4ªD	1	59,08	42,57	17,16	4	Sot. 1-22	Sot. 1-27	292.968,00 €	234.374,40 €	58.593,60 €	9.000,00 €	25.000,00 €	1.117,89 €

*Aportación a la cooperativa de capital social 30€ el día de la firma del contrato. *A las cantidades anteriores habrá que añadir el IVA vigente en cada momento.

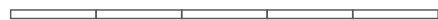


VIVIENDA: **1A**

VESTÍBULO	1,96 m²
SALÓN-COMEDOR-COCINA	21,56 m²
DORMITORIO 1	12,74 m²
BAÑO 1	3,94 m²
M2 CONST	54,14 m²
TERRAZA	9,60 m²
M2 UTIL VIV	40,2 m²
TRASTERO	Sot. 1-4
PLAZA GARAJE	Sot. 1-29



NORTE

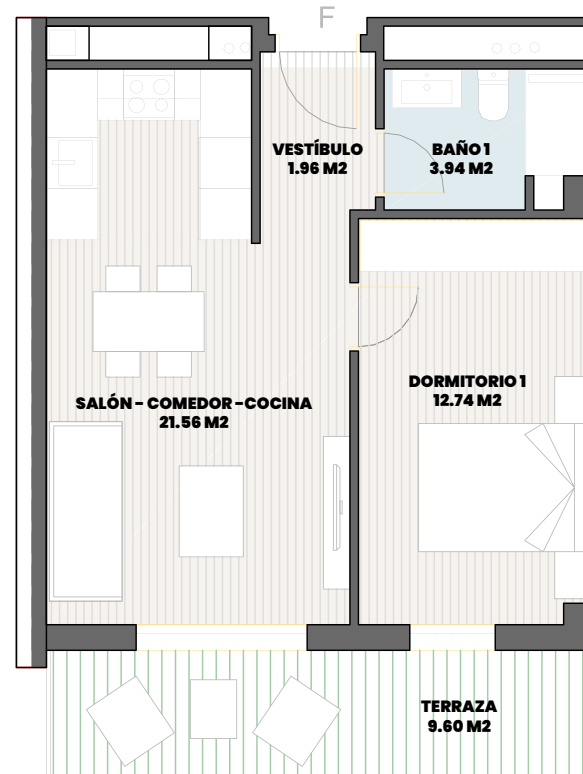


ESCALA GRÁFICA

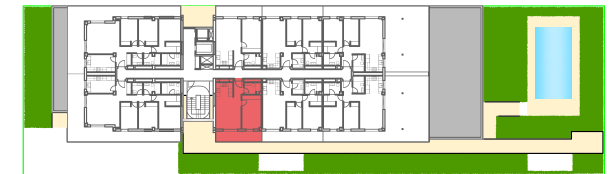
(1) la Superficie construida incluye la parte proporcional de zonas comunes

EL CIELO DE ALCALA- Calle Terciopelo - POLISEDA - Alcala de Henares - Madrid

P E L L O B E S T E I R O A R Q U I T E C T O S



VIVIENDA:	1F
VESTÍBULO	1,96 m²
SALÓN-COMEDOR-COCINA	21,56 m²
DORMITORIO 1	12,74 m²
BAÑO 1	3,94 m²
M2 CONST	54,14 m²
TERRAZA	9,60 m²
M2 UTIL VIV	40,2 m²
TRASTERO	Sot. 1-10
PLAZA GARAJE	Sot. 1-34



NORTE

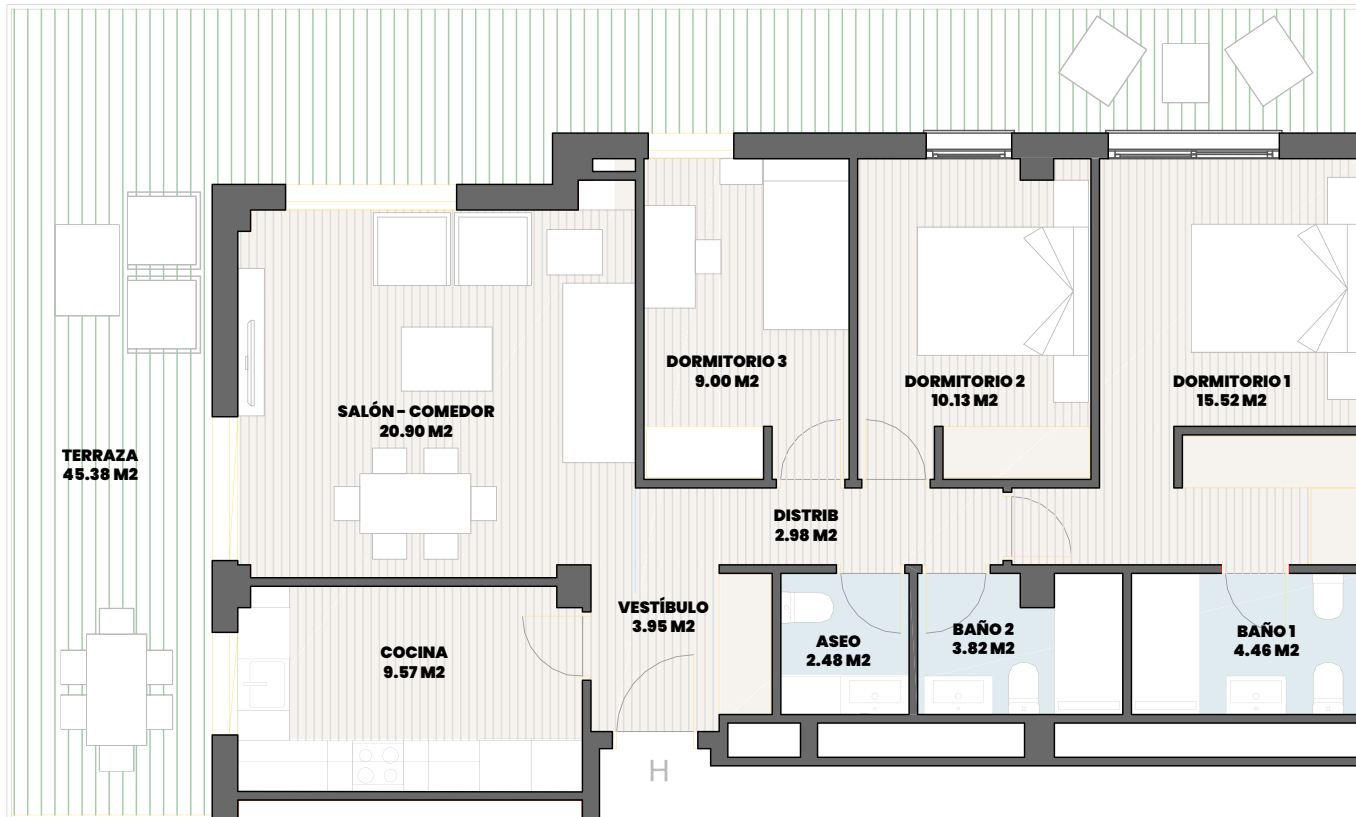


ESCALA GRÁFICA

(1) la Superficie construida incluye la parte proporcional de zonas comunes

EL CIELO DE ALCALA- Calle Terciopelo - POLISEDA - Alcala de Henares - Madrid

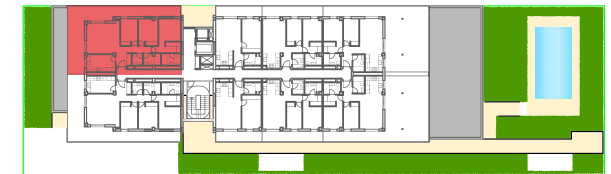
P E L L O B E S T E I R O A R Q U I T E C T O S



VIVIENDA:

1H

VESTÍBULO	3,95 m²
DISTRIB.	2,98 m²
SALÓN-COMEDOR	20,92 m²
COCINA	9,57 m²
DORMITORIO 1	15,52 m²
DORMITORIO 2	10,13 m²
DORMITORIO 3	9,00 m²
BAÑO 1	4,46 m²
BAÑO 2	3,82 m²
ASEO	2,48 m²
M2 CONST	112,81 m²
TERRAZA	45,38 m²
M2 UTIL VIV	82,81 m²
TRASTERO	Sot. 1-11
PLAZA GARAJE	Sot. 1-36



NORTE



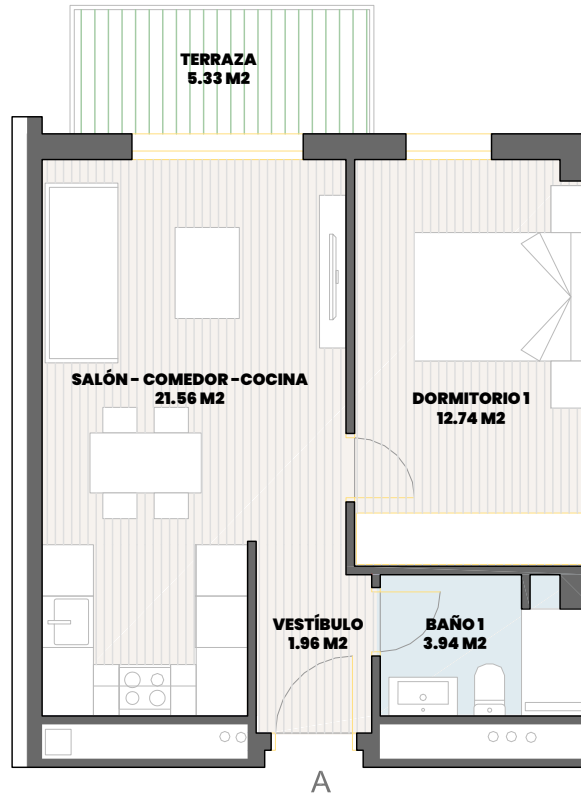
ESCALA GRÁFICA

(1) la Superficie construida incluye la parte proporcional de zonas comunes

EL CIELO DE ALCALA- Calle Terciopelo - POLISEDA - Alcalá de Henares - Madrid

P E L L O B E S T E I R O A R Q U I T E C T O S

Plano orientativo, que no constituye documento contractual, sujeto a modificaciones por exigencias, administrativas, técnicas o jurídicas derivadas de la obtención de las licencias y permisos reglamentarios, así como por necesidades constructivas o de diseño derivadas de la dirección de obra. Las superficies tienen carácter provisional hasta la obtención de la licencia de primera ocupación. El amueblamiento, jardinería, chimenea, iluminación y mobiliario urbano son ficticios teniendo validez únicamente a efectos decorativos. Toda información relativa al R.D. 515/89 de 21 de abril, se encuentra a disposición del público en nuestras oficinas de ventas.



VIVIENDA: **2A**

VESTÍBULO	1,96 m²
SALÓN-COMEDOR-COCINA	21,56 m²
DORMITORIO 1	12,74 m²
BAÑO 1	3,94 m²
M2 CONST	54,14 m²
TERRAZA	5,33 m²
M2 UTIL VIV	40,2 m²
TRASTERO	Sot. 1-12
PLAZA GARAJE	Sot. 1-37



NORTE

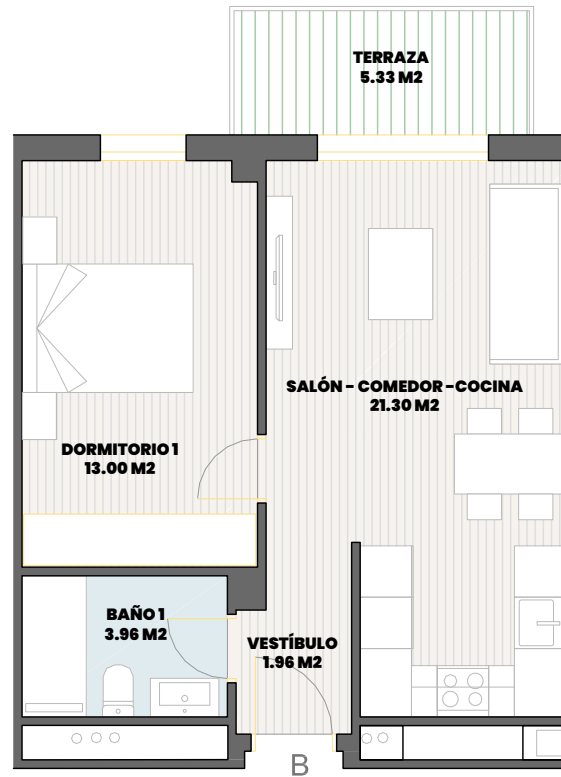


ESCALA GRÁFICA

(1) la Superficie construída incluye la parte proporcional de zonas comunes

EL CIELO DE ALCALA- Calle Terciopelo - POLISEDA - Alcala de Henares - Madrid

P E L L O B E S T E I R O A R Q U I T E C T O S



VIVIENDA:		2B
VESTÍBULO	1,96 m²	
SALÓN-COMEDOR-COCINA	21,30 m²	
DORMITORIO 1	13,00 m²	
BAÑO 1	3,96 m²	
M2 CONST	53,54 m²	
TERRAZA	5,33 m²	
M2 UTIL VIV	40,2 m²	
TRASTERO	Sot. 1-13	
PLAZA GARAJE	Sot. 1-38	



NORTE



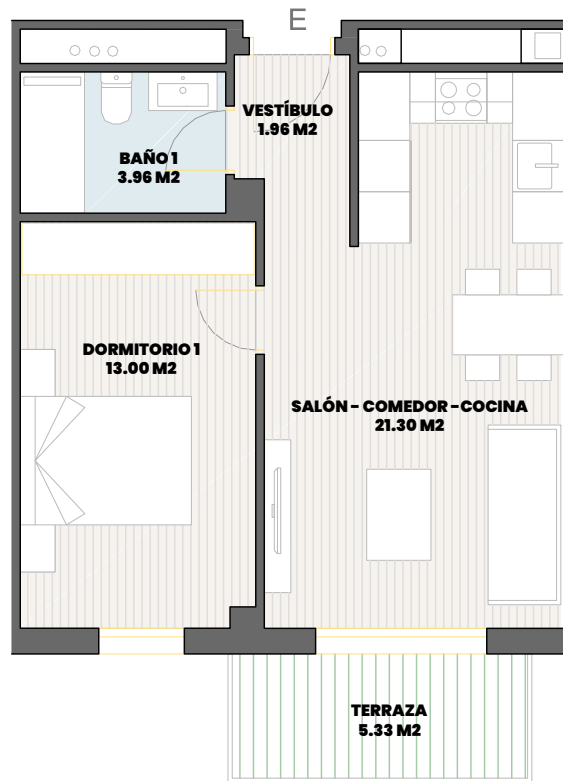
ESCALA GRÁFICA

(1) la Superficie construida incluye la parte proporcional de zonas comunes

EL CIELO DE ALCALA- Calle Terciopelo - POLISEDA - Alcala de Henares - Madrid

P E L L O B E S T E I R O A R Q U I T E C T O S

Plano orientativo, que no constituye documento contractual, sujeto a modificaciones por exigencias, administrativas, técnicas o jurídicas derivadas de la obtención de las licencias y permisos reglamentarios, así como por necesidades constructivas o de diseño derivadas de la dirección de obra. Las superficies tienen carácter provisional hasta la obtención de la licencia de primera ocupación. El amueblamiento, jardinería, chimenea, iluminación y mobiliario urbano son ficticios teniendo validez únicamente a efectos decorativos. Toda información relativa al R.D. 515/89 de 21 de abril, se encuentra a disposición del público en nuestras oficinas de ventas.



VIVIENDA:		2E
VESTÍBULO	1,96 m²	
SALÓN-COMEDOR-COCINA	21,30 m²	
DORMITORIO 1	13,00 m²	
BAÑO 1	3,96 m²	
M2 CONST	53,54 m²	
TERRAZA	5,33 m²	
M2 UTIL VIV	40,22 m²	
TRASTERO	Sot. 1-3	
PLAZA GARAJE	Sot. 1-8	



NORTE

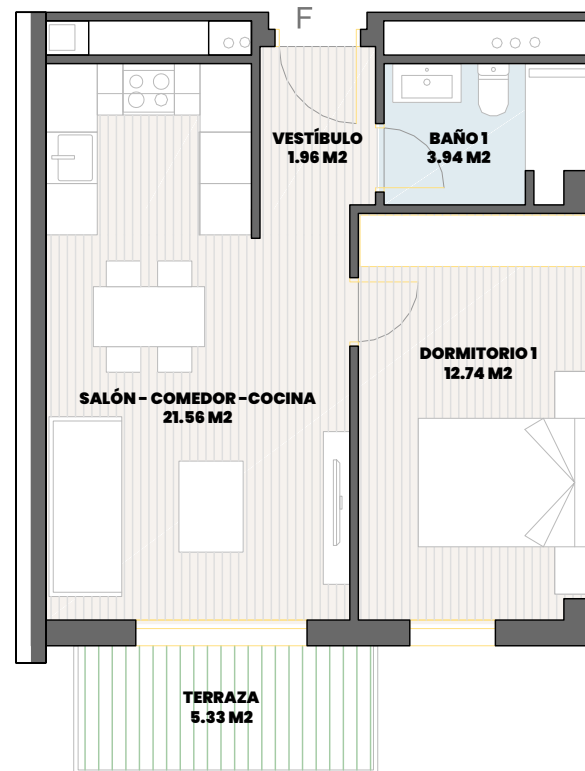


ESCALA GRÁFICA

(1) La Superficie construida Incluye la parte proporcional de zonas comunes

EL CIELO DE ALCALA- Calle Terциopelo - POLISEDA - Alcala de Henares - Madrid

P E L L O B E S T E I R O A R Q U I T E C T O S



VIVIENDA:	2F
VESTÍBULO	1,96 m²
SALÓN-COMEDOR-COCINA	21,56 m²
DORMITORIO 1	12,74 m²
BAÑO 1	3,94 m²
M2 CONST	54,14 m²
TERRAZA	5,33 m²
M2 UTIL VIV	40,2 m²
TRASTERO	Sot. 1-14
PLAZA GARAJE	Sot. 1-10



NORTE



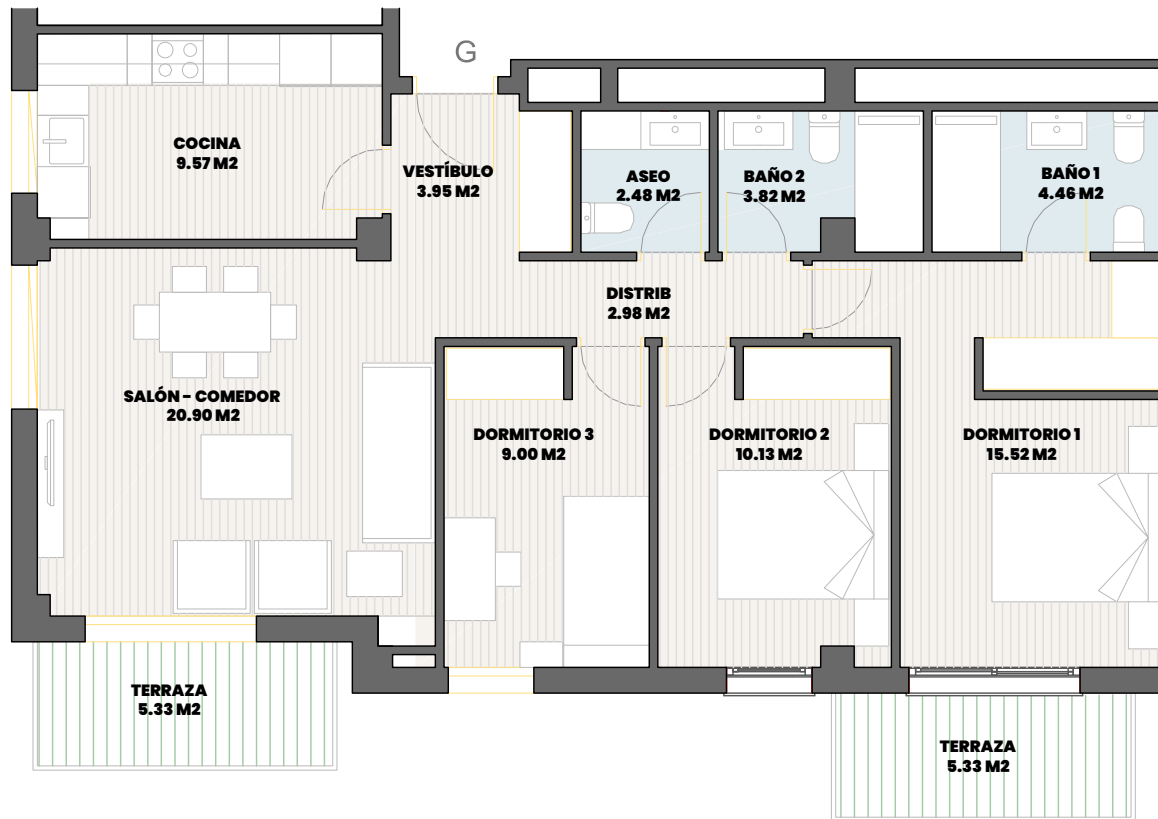
ESCALA GRÁFICA

(1) la Superficie construida incluye la parte proporcional de zonas comunes

EL CIELO DE ALCALA- Calle Terciopelo - POLISEDA - Alcala de Henares - Madrid

P E L L O B E S T E I R O A R Q U I T E C T O S

Plano orientativo, que no constituye documento contractual, sujeto a modificaciones por exigencias, administrativas, técnicas o jurídicas derivadas de la obtención de las licencias y permisos reglamentarios, así como por necesidades constructivas o de diseño derivadas de la dirección de obra. Las superficies tienen carácter provisional hasta la obtención de la licencia de primera ocupación. El amueblamiento, jardinería, chimenea, iluminación y mobiliario urbano son ficticios teniendo validez únicamente a efectos decorativos. Toda información relativa al R.D. 515/89 de 21 de abril, se encuentra a disposición del público en nuestras oficinas de ventas.



VIVIENDA:

2G

VESTÍBULO	3,95 m²
DISTRIB.	2,98 m²
SALÓN-COMEDOR	20,92 m²
COCINA	9,57 m²
DORMITORIO 1	15,52 m²
DORMITORIO 2	10,13 m²
DORMITORIO 3	9,00 m²
BAÑO 1	4,46 m²
BAÑO 2	3,82 m²
ASEO	2,48 m²
M2 CONST	112,81 m²
TERRAZA 1	5,33 m²
TERRAZA 2	5,33 m²
M2 UTIL VIV	82,81 m²
TRASTERO	Sot. 1-15
PLAZA GARAJE	Sot. 1-11



NORTE



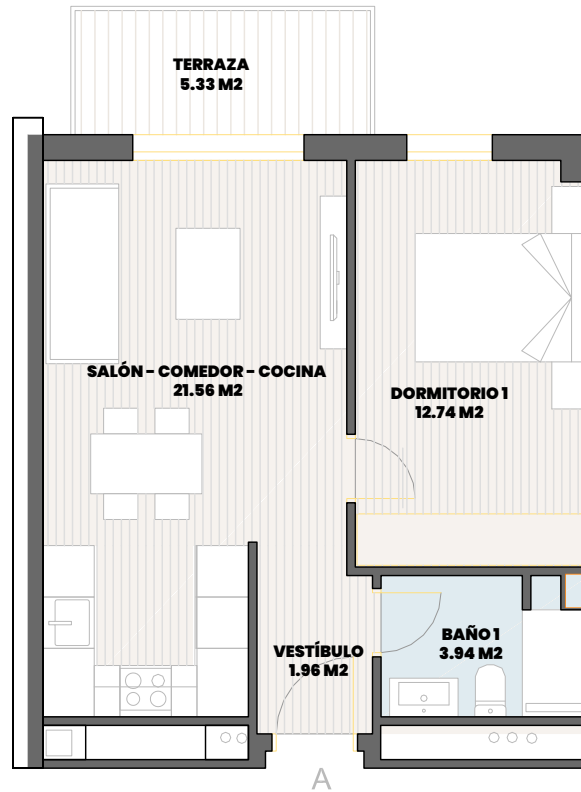
ESCALA GRÁFICA

(1) la Superficie construída Incluye la parte proporcional de zonas comunes

EL CIELO DE ALCALA- Calle Terciopelo - POLISEDA - Alcala de Henares - Madrid

P E L L O B E S T E I R O A R Q U I T E C T O S

Plano orientativo, que no constituye documento contractual, sujeto a modificaciones por exigencias, administrativas, técnicas o jurídicas derivadas de la obtención de las licencias y permisos reglamentarios, así como por necesidades constructivas o de diseño derivadas de la dirección de obra. Las superficies tienen carácter provisional hasta la obtención de la licencia de primera ocupación. El amueblamiento, jardinería, chimenea, iluminación y mobiliario urbano son ficticios teniendo validez únicamente a efectos decorativos. Toda información relativa al R.D. 515/89 de 21 de abril, se encuentra a disposición del público en nuestras oficinas de ventas.



VIVIENDA:

3A

VESTÍBULO	1,96 m²
SALÓN-COMEDOR-COCINA	21,56 m²
DORMITORIO 1	12,74 m²
BAÑO 1	3,94 m²
M² CONST	54,14 m²
TERRAZA	5,33 m²
M² UTIL VIV	40,20 m²
TRASTERO	Sot. 1-17
PLAZA GARAJE	Sot. 1-13



NORTE

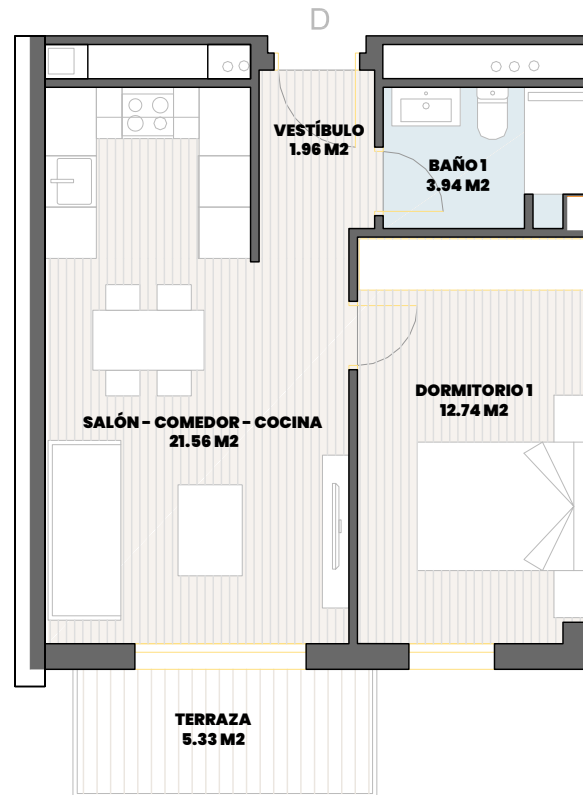


ESCALA GRÁFICA

(1) la Superficie construída Incluye la parte proporcional de zonas comunes

EL CIELO DE ALCALA- Calle Terciopelo - POLISEDA - Alcalá de Henares - Madrid

P E L L O B E S T E I R O A R Q U I T E C T O S



VIVIENDA:

3D

VESTÍBULO	1,96 m²
SALÓN-COMEDOR-COCINA	21,56 m²
DORMITORIO 1	12,74 m²
BAÑO 1	3,94 m²
M2 CONST	54,14 m²
TERRAZA	5,33 m²
M2 UTIL VIV	40,20 m²
TRASTERO	Sot. 1-21
PLAZA GARAJE	Sot. 1-16



NORTE

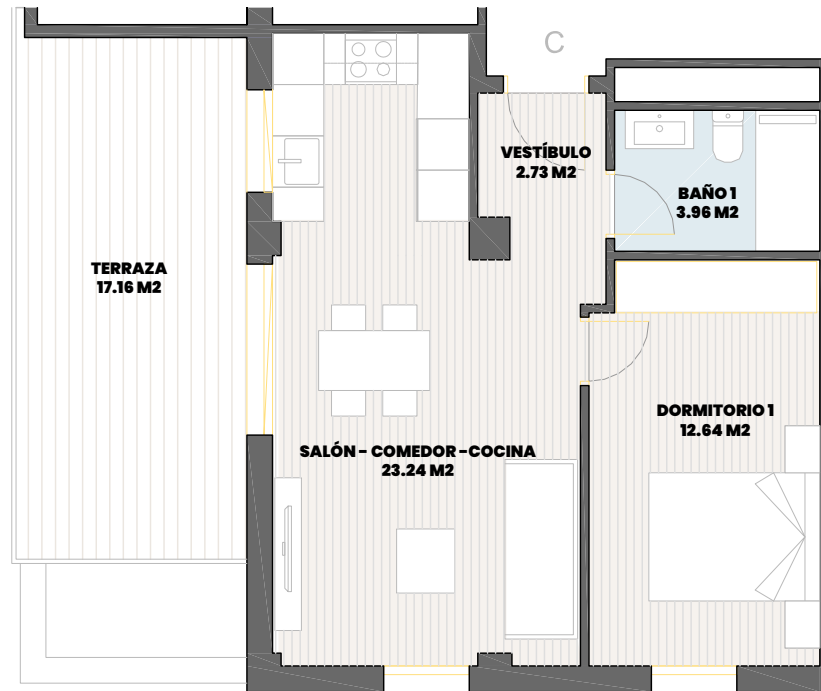


ESCALA GRÁFICA

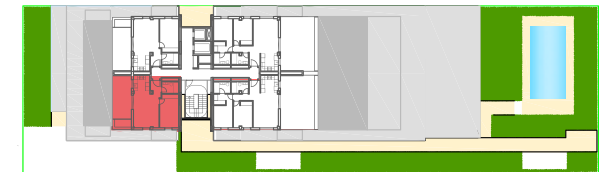
(1) la Superficie construida incluye la parte proporcional de zonas comunes

EL CIELO DE ALCALA- Calle Terciopelo - POLISEDA - Alcala de Henares - Madrid

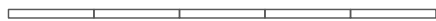
P E L L O B E S T E I R O A R Q U I T E C T O S



VIVIENDA:	4C
VESTÍBULO	2,73 m²
SALÓN-COMEDOR-COCINA	23,24 m²
DORMITORIO 1	12,83 m²
BAÑO 1	3,96 m²
M2 CONST	59,08 m²
TERRAZA	17,16 m²
M2 UTIL VIV	42,57 m²
TRASTERO	Sot. 1-26
PLAZA GARAJE	Sot. 1-21



NORTE



ESCALA GRÁFICA

(1) La Superficie construida incluye la parte proporcional de zonas comunes

EL CIELO DE ALCALA- Calle Terciopelo - POLISEDA - Alcala de Henares - Madrid

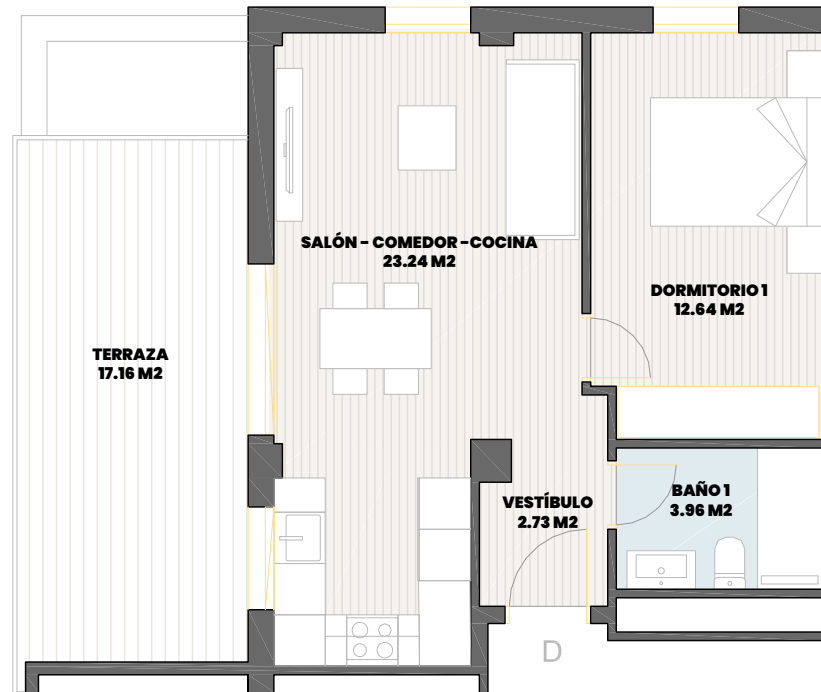
P E L L O B E S T E I R O A R Q U I T E C T O S

Plano orientativo, que no constituye documento contractual, sujeto a modificaciones por exigencias, administrativas, técnicas o jurídicas derivadas de la obtención de las licencias y permisos reglamentarios, así como por necesidades constructivas o de diseño derivadas de la dirección de obra. Las superficies tienen carácter provisional hasta la obtención de la licencia de primera ocupación. El amueblamiento, jardinería, chimenea, iluminación y mobiliario urbano son ficticios teniendo validez únicamente a efectos decorativos. Toda información relativa al R.D. 515/89 de 21 de abril, se encuentra a disposición del público en nuestras oficinas de ventas.

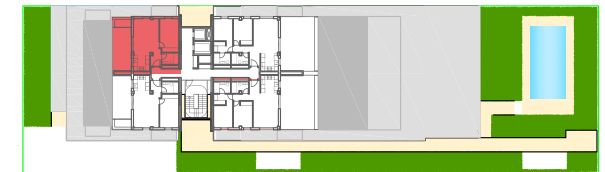


VIVIENDA:

4D



VESTÍBULO	2,73 m²
SALÓN-COMEDOR-COCINA	23,24 m²
DORMITORIO 1	12,64 m²
BAÑO 1	3,96 m²
M² CONST	59,08 m²
TERRAZA	17,16 m²
M² UTIL VIV	42,57 m²
TRASTERO	Sot. 1-27
PLAZA GARAJE	Sot. 1-22



NORTE



ESCALA GRÁFICA

(1) la Superficie construida incluye la parte proporcional de zonas comunes

EL CIELO DE ALCALA- Calle Terciopelo - POLISEDA - Alcala de Henares - Madrid

P E L L O B E S T E I R O A R Q U I T E C T O S



Estructura y cerramientos

Estructura de hormigón armado de alta resistencia.
Fachada tipo SATE sobre fábrica de ladrillo con aislamiento térmico y trasdosado interior en cartón-yeso.

Separaciones entre viviendas con soluciones acústicas y térmicas reforzadas.

Cubiertas y terrazas

Cubierta plana invertida, con acabado en grava en zonas técnicas y gres porcelánico antideslizante en áticos y terrazas.

Terrazas privadas con pavimento cerámico antideslizante o composite para exterior.

Barandillas metálicas con vidrio de seguridad, de diseño moderno.

Carpintería y acabados interiores

Puerta de entrada maciza, de seguridad básica con bisagras antipalanca y mirilla.

Puertas interiores abatibles o correderas, en acabado laminado técnico.

Armarios empotrados en dormitorios, acabados en

laminado técnico hasta el falso techo.

Pavimento interior de viviendas en tarima laminada de alta calidad.

Cocinas, baños y aseos con pavimento de gres porcelánico antideslizante.
Paredes lisas, pintadas en tonos suaves.

Carpintería exterior y aislamiento

Carpintería de aluminio lacado con rotura de puente térmico.

Doble acristalamiento con cámara de aire, para mayor aislamiento térmico y acústico.

Persianas de aluminio con cajón monoblock.

Baños y cocinas

Revestimientos cerámicos de alta calidad en cocinas y baños.

Sanitarios en porcelana vitrificada en color blanco.

Duchas y bañeras de diseño moderno, con platos de resina o piedra artificial.

Grifería monomando cromada.

Instalaciones y confort

Sistema de aerotermia centralizada para calefacción y ACS.

Suelo radiante refrescante en toda la vivienda
Preinstalación de recarga para vehículos eléctricos en todas las plazas de garaje.

Telecomunicaciones con tomas de TV-FM, teléfono e internet en todas las estancias principales.

Iluminación y puntos de luz según normativa, con mecanismos de primeras marcas.

Zonas comunes

Portal de acceso con diseño contemporáneo, combinando materiales pétreos y panelados de madera o metálicos.

Ascensores de última generación con acceso directo a todas las plantas y sótano.

Piscina comunitaria, rodeada de zonas ajardinadas con áreas pavimentadas.

Garaje con 38 plazas de gran tamaño y trasteros vinculados a cada vivienda.



CONTACTO

+34 601 385 813 | +34 91 689 62 34 | grupoeminmobiliaria@grupoem.info

Calle Getafe 3, 28912, Leganés (Madrid)